



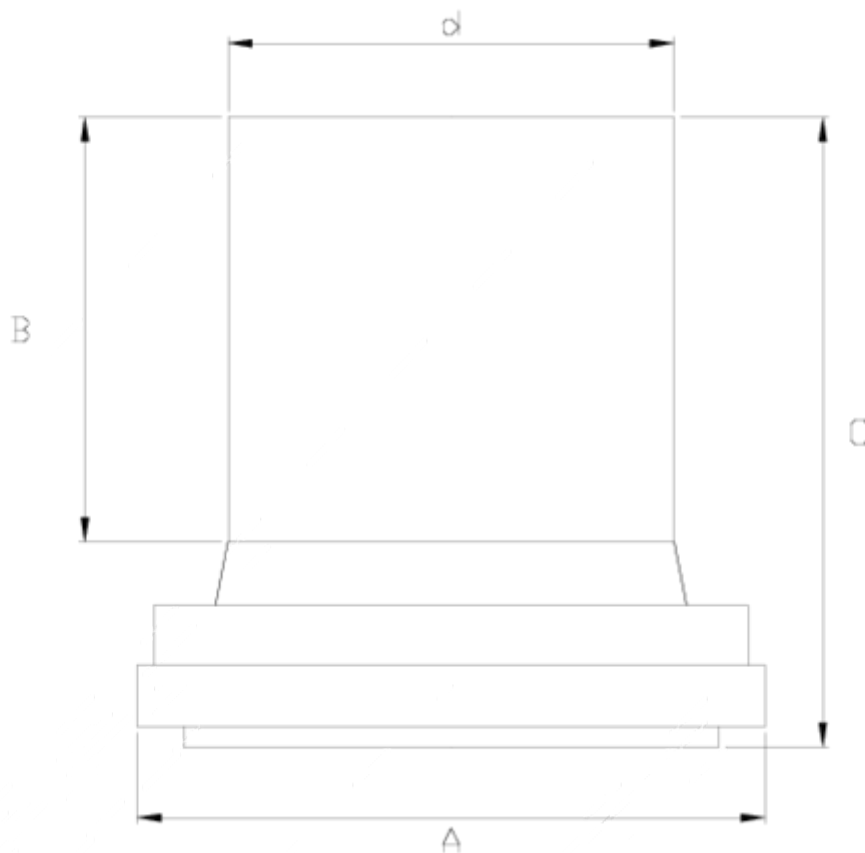
## Colliers charnières PPFV

# Bouche sortie thermofusion 1

## ITEM 144

RÉFÉRENCE	DESCRIPTION	Poids net	Volume (m <sup>3</sup> )	Poids brut	Unités par lot
1005804	BOUCHE S/THERMO, 160 A 400 / 50	0,375	0,01553	4,74	12
1005805	BOUCHE S/THERMO, 160 A 400 / 63	0,4409	0,03129	5,864	12
1005806	BOUCHE S/THERMO, 160 A 400 / 75	0,473	0,03129	5,916	12
1005807	BOUCHE S/THERMO, 160 A 400 / 90	0,5555	0,03682	7,215	12
1005808	BOUCHE S/THERMO, 160 A 400 / 110	0,625775	0,04879	8,0846	12
1005809	BOUCHE S/THERMO, 160 A 400 / 125	0,788	0,06149	10,016	12





## ITEM 144 | Bouche sortie thermofusion 1

CÓDIGO	d	f tubo	PESOS	A	B	B	PN	MEDIDA
05804	50	160-200-225-250-315-400	395	160	56	135	PN6	MÉTRICO
05805	63	160-200-225-250-315-400	428	160	89	140	PN6	MÉTRICO
05806	75	160-200-225-250-315-400	476	160	91	150	PN6	MÉTRICO
05807	90	160-200-225-250-315-400	531	160	100	155	PN6	MÉTRICO
05508	110	160-200-225-250-315-400	586	160	102	160	PN6	MÉTRICO
05809	125	160-200-225-250-315-400	718	160	135	185	PN6	MÉTRICO





## Documentation Produit



## Certifications de produits

## Certificats d'entreprise

