



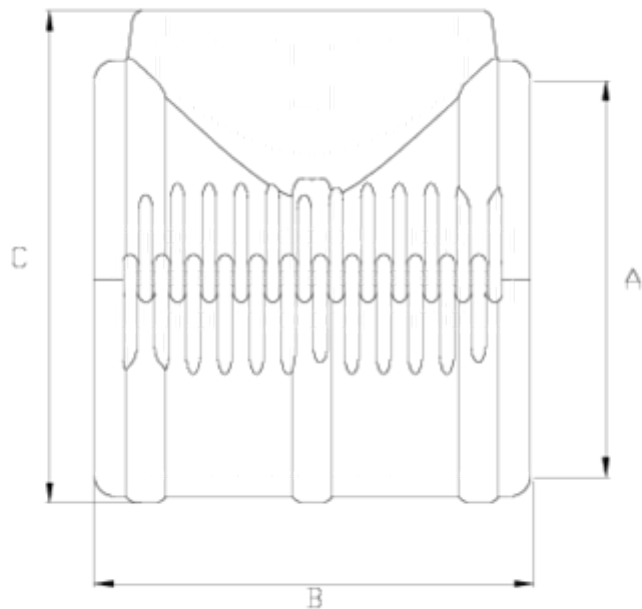
Colliers charnières PPFV

Corps collier charnière

ITEM 139

| RÉFÉRENCE | DESCRIPTION | Poids net | Volume (m ³) | Poids brut | Unités par lot |
|-----------|---------------------------------------|-----------|--------------------------|------------|----------------|
| 1005029 | CORPS COLLIER CHARNIERE 225 | 2,97995 | 0,04836 | 6,625 | 2 |
| 1005030 | CORPS COLLIER CHARNIERE 250 | 3,40995 | 0,04836 | 7,485 | 2 |
| 1005031 | CORPS COLLIER CHARNIERE 315 | 5,8647 | 0,04880 | 6,315 | 1 |
| 1005089 | CORPS COLLIER CHARNIERE 160 | 2,508 | 0,03648 | 5,61 | 2 |
| 1005090 | CORPS COLLIER CHARNIERE 200 | 2,61755 | 0,04460 | 5,965 | 2 |
| 1005091 | CORPS COLLIER CHARN. 400 SORT. STAND. | 6,1931 | 0,06347 | 6,98 | 1 |
| 1005092 | CORPS COLLIER CHARN. 400,SORT 140-160 | 6,0381 | 0,06879 | 6,6318 | 1 |
| 1005093 | CORPS COLLIER CHARN. 315,SORT 140-160 | 5,7631 | 0,04879 | 6,55 | 1 |





ITEM 139 | Corps collier charnière

| CÓDIGO | f tubo | PESOS | A | B | C | PN | MEDIDA |
|--------|--------|-------|-----|-----|-----|-----|---------|
| 05089 | 160 | 2642 | 160 | 225 | 216 | PN6 | MÉTRICO |
| 05090 | 200 | 2700 | 200 | 227 | 250 | PN6 | MÉTRICO |
| 05029 | 225 | 2983 | 225 | 225 | 274 | PN6 | MÉTRICO |
| 05030 | 250 | 3354 | 250 | 239 | 299 | PN6 | MÉTRICO |
| 05031 | 315 | 4606 | 315 | 250 | 361 | PN6 | MÉTRICO |
| 05093 | 315 | 5150 | 315 | 282 | 390 | PN6 | MÉTRICO |
| 05091 | 400 | 6327 | 400 | 282 | 456 | PN6 | MÉTRICO |
| 05092 | 400 | 6450 | 400 | 282 | 450 | PN6 | MÉTRICO |





Documentation Produit



Certifications de produits

Certificats d'entreprise

