



## Colliers charnières PPFV

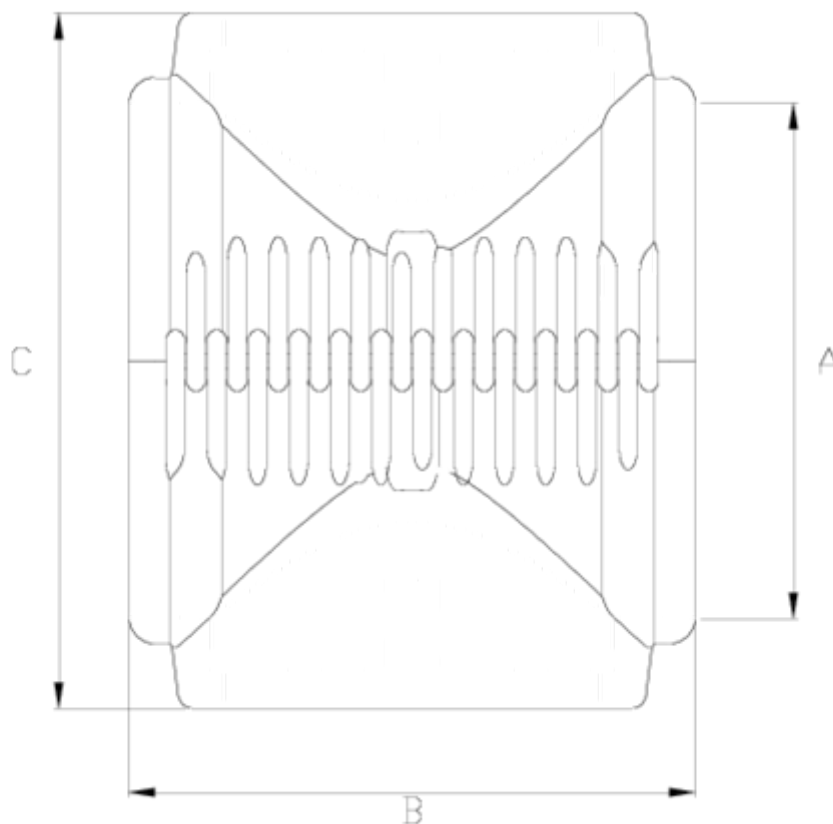
# Corps collier charnière prise double

## ITEM 140



| RÉFÉRENCE | DESCRIPTION                              | Poids net | Volume (m <sup>3</sup> ) | Poids brut | Unités par lot |
|-----------|--|-----------|--------------------------|------------|----------------|
| 1005144   | CORPS COLLIER PRISE DOUBLE 315 (140-160) | 5,4531    | 0,06347                  | 6,24       | 1              |
| 1005145   | CORPS COLLIER PRISE DOUBLE 160           | 2,3501    | 0,04460                  | 5,43       | 2              |
| 1005146   | CORPS COLLIER PRISE DOUBLE 200           | 2,671     | 0,04836                  | 6,01       | 2              |
| 1005147   | CORPS COLLIER PRISE DOUBLE 225           | 3,06595   | 0,04836                  | 6,797      | 2              |
| 1005148   | CORPS COLLIER PRISE DOUBLE 250           | 3,42495   | 0,04836                  | 7,515      | 2              |
| 1005149   | CORPS COLLIER PRISE DOUBLE 315           | 4,4047    | 0,04880                  | 4,98       | 1              |
| 1005150   | CORPS COLLIER PRISE DBLE 400,S. STAND    | 6,06      | 0,06347                  | 6,89       | 1              |
| 1005151   | CORPS COLL. PRISE DBLE 400,SORT. 140/160 | 5,91      | 0,08677                  | 6,9317     | 1              |





## ITEM 140 | Corps collier charnière prise double

| CÓDIGO | f tubo | PESOS | A   | B   | C   | PN  | MEDIDA  |
|--------|--------|-------|-----|-----|-----|-----|---------|
| 05145  | 160    | 2749  | 160 | 225 | 230 | PN6 | MÉTRICO |
| 05146  | 200    | 2916  | 200 | 227 | 270 | PN6 | MÉTRICO |
| 05147  | 225    | 3249  | 225 | 225 | 286 | PN6 | MÉTRICO |
| 05148  | 250    | 3612  | 250 | 239 | 295 | PN6 | MÉTRICO |
| 05149  | 315    | 4814  | 315 | 250 | 381 | PN6 | MÉTRICO |
| 05144  | 315    | 5420  | 315 | 282 | 419 | PN6 | MÉTRICO |
| 05150  | 400    | 6850  | 400 | 282 | 486 | PN6 | MÉTRICO |
| 05151  | 400    | 6750  | 400 | 282 | 474 | PN6 | MÉTRICO |





## Documentation Produit



## Certifications de produits

## Certificats d'entreprise

