



Raccords pression à coller/mixte

Coude 90° Netvitc System

"AIR" A/B PPFV

ITEM 29N



RÉFÉRENCE	DESCRIPTION	Poids net	Volume (m ³)	Poids brut	Unités par lot
101N315	COUDE 90° NET. SYST. "AIR" A/B PP 63-1/2"	0,89	0,01782	3,81	4
101N317	COUDE 90° NET. SYST. "AIR" A/B PP 90-3/4"	2,083	0,04717	8,97	4
101N319	COUDE 90° NET. SYST. "AIR" A/B PP 110-1"	3,0265	0,06347	12,936	4
101N320	COUDE 90° NET. SYST. "AIR" A/B PP 125-2"	4,12	0,06150	9,1605	2
101N322	COUDE 90° NETVITC SYSTEM "AIR" A/B 160-2"	7,4233	0,06879	8,017	1
101N323	COUDE 90° NETVITC SYSTEM "AIR" A/B 200-2"	11,93	0,06150	12,91	1



Pol. Ind. Plá Vallonga,
c/ Agua, 28
03006 ALICANTE (España)



+34 965 11 42 82



+34 965 11 48 62



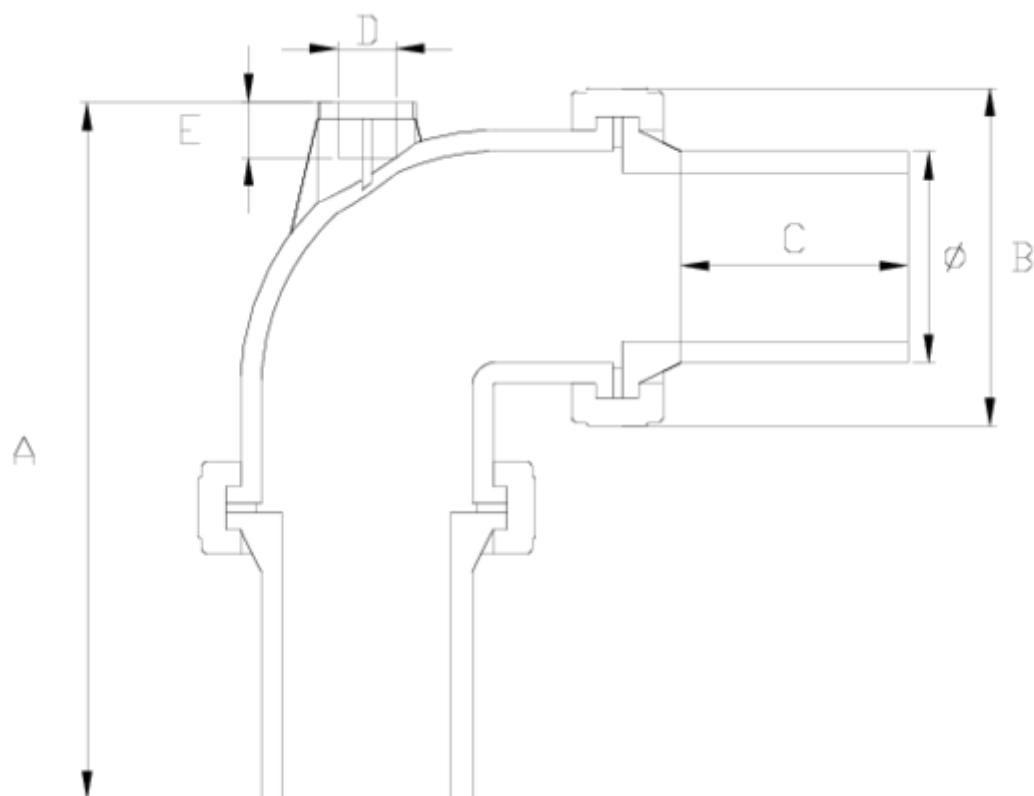
tecnicocomercial@hidroten.es



Service d'Attention
Technique Commerciale
+34 966 105 888



www.hidroten.es



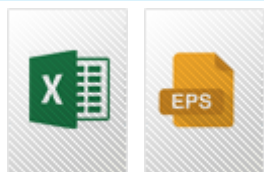
ITEM 29N | Coude 90° Netvitc System "AIR" A/B PPFV

CÓDIGO	Ø	PESO	BRIDA	A	B	C	D	E	PN	MEDIDA
1N315	63	890	63	249	125	88	1/2"	17	PN10	MÉTRICO
1N317	90	2083	90	317	164	103	3/4"	21	PN10	MÉTRICO
1N319	110	2906	110	358	188	112	1"	31	PN10	MÉTRICO
1N320	125	4140	125	395	203	108	2"	36	PN10	MÉTRICO
1N322	160	7005	160	475	251	127	2"	36	PN10	MÉTRICO
1N323	200	11930	200	539	297	130	2"	36	PN10	MÉTRICO





Documentation Produit



Certifications de produits

Certificats d'entreprise

