



Raccords pression à coller/mixte

Coude 90° Netvitc System

PPFV

ITEM 26N

RÉFÉRENCE	DESCRIPTION	Poids net	Volume (m ³)	Poids brut	Unités par lot
101N205	COUDE 90° NETVITC SYSTEM PP 63	0,247	0,01553	2,8	10
101N207	COUDE 90° NETVITC SYSTEM PP 90	0,6	0,03129	5,373	8
101N208	COUDE 90° NETVITC SYSTEM PP 110	0,889963	0,04880	7,695	8
101N209	COUDE 90° NETVITC SYSTEM PP 125	1,218283	0,04880	7,885	6
101N210	COUDE 90° NETVITC SYSTEM PP 140	1,705	0,04717	6,82	2
101N211	COUDE 90° NETVITC SYSTEM PP 160	2,24225	0,06150	5,405	2
101N212	COUDE 90° NETVITC SYSTEM 200	3,305	0,06347	8,128	2



Pol. Ind. Plá Vallonga,
c/ Agua, 28
03006 ALICANTE (España)



+34 965 11 42 82



+34 965 11 48 62



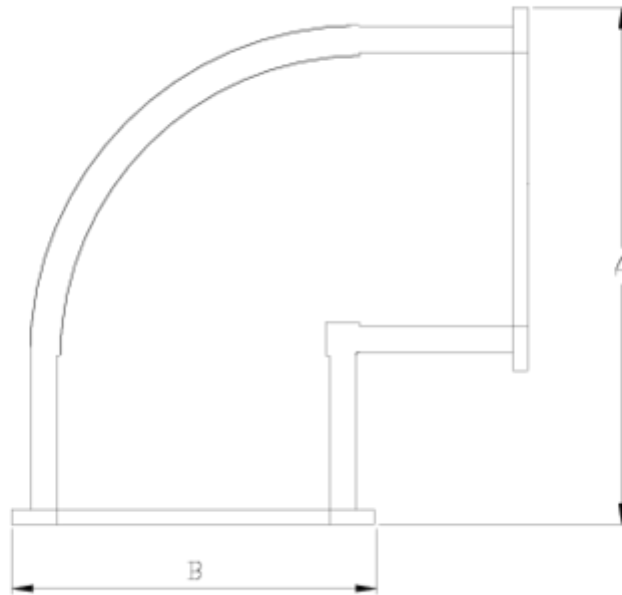
tecnicocomercial@hidroten.es



Service d'Attention
Technique Commerciale
+34 966 105 888



www.hidroten.es



ITEM 26N | Coude 90° Netvitc System PPFV

CÓDIGO	f	PESO	BRIDA	A	B	C	PN	MEDIDA
1N205	63	247	63	122	92	43	PN10	MÉTRICO
1N207	90	600	90	160	121	50	PN10	MÉTRICO
1N208	110	890	110	191	144	61	PN10	MÉTRICO
1N209	125	1218	125	219	159	70	PN10	MÉTRICO
1N210	140	1705	140	243	176	76	PN10	MÉTRICO
1N211	160	2242	160	274	201	87	PN10	MÉTRICO
1N212	200	3305	200	333	251	106	PN10	MÉTRICO





Documentation Produit



Certifications de produits

Certificats d'entreprise

