



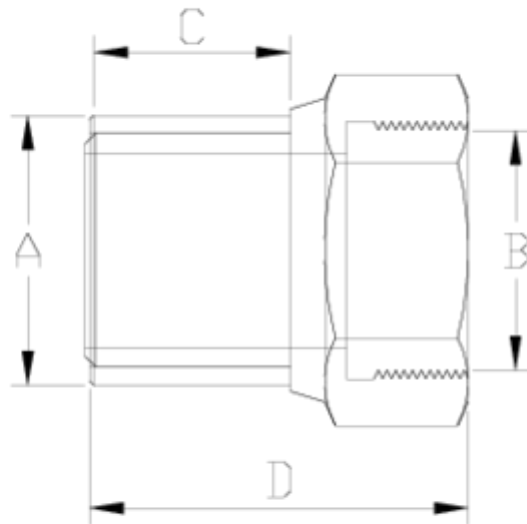
## Electrofusion

# Adaptateur de transition taraudé

## ITEM 168

| RÉFÉRENCE | DESCRIPTION                             | Poids net | Volume (m <sup>3</sup> ) | Poids brut | Unités par lot |
|-----------|---|-----------|--------------------------|------------|----------------|
| 1019223   | ADAPTATEUR TRANSITION TARAUDE 32-1"     | 0,1936    | 0,01553                  | 10,005     | 50             |
| 1019224   | ADAPTATEUR TRANSITION TARAUDE 40-1 1/4" | 0,2753    | 0,01553                  | 8,585      | 30             |
| 1019225   | ADAPTATEUR TRANSITION TARAUDE 50-1 1/2" | 0,3532    | 0,01553                  | 7,39       | 20             |
| 1019226   | ADAPTATEUR TRANSITION TARAUDE 63-2"     | 0,6063    | 0,01553                  | 6,25       | 10             |





## ITEM 168 | Adaptateur de transition taraudé

| Código | f tubo-A-B | Peso (g) | C  | D  | PN   | TIPO ROSCA |
|--------|------------|----------|----|----|------|------------|
| 19223  | 32-1"      | 250      | 35 | 71 | PN16 | BSP        |
| 19224  | 40-1 1/4"  | 397      | 39 | 77 | PN16 | BSP        |
| 19225  | 50-1 1/2"  | 589      | 43 | 81 | PN16 | BSP        |
| 19226  | 63-2"      | 800      | 47 | 89 | PN16 | BSP        |





## Documentation Produit



## Certifications de produits

## Certificats d'entreprise

