



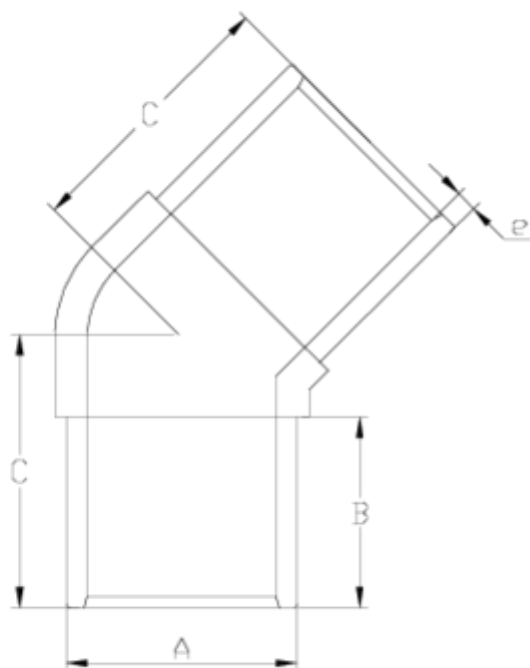
## Electrofusion

# Coude 45° extrudé

## ITEM 426

RÉFÉRENCE	DESCRIPTION	Poids net	Volume (m <sup>3</sup> )	Poids brut	Unités par lot
1019505	COUDE 45° INJECTE 63	0,179489	0,03682	3,78	18
1019506	COUDE 45° INJECTE 75	0,346879	0,03682	6,905	18
1019507	COUDE 45° INJECTE 90	0,6	0,04717	10,36	16
1019508	COUDE 45° INJECTE 110	0,837706	0,08678	14,425	16
1019509	COUDE 45° INJECTE 125	1,016625	0,06150	13,12	12
1019510	COUDE 45° INJECTE 140	1,429375	0,08678	12,11	8
1019511	COUDE 45° INJECTE 160	1,879525	0,04879	8,795	4
1019512	COUDE 45° INJECTE 180	3,362025	0,06347	14,235	4
1019513	COUDE 45° INJECTE 200	4,4623	0,03129	4,925	1
1019514	COUDE 45° INJECTE 225	6,73	0,00000	6,73	1
1019515	COUDE 45° INJECTE 250	5,814	0,00000	5,814	1





## ITEM 426 | Coude 45° extrudé

Código	f tubo-A	Peso (g)	B	C	e	PN	MEDIDA
19505	63	300	56	82	5.8	PN16	MÉTRICO
19506	75	346	75	96	6.8	PN16	MÉTRICO
19507	90	578	84	120	8.2	PN16	MÉTRICO
19508	110	931	91	129	10	PN16	MÉTRICO
19509	125	1286	101	147	11.4	PN16	MÉTRICO
19510	140	1600	104	153	12.7	PN16	MÉTRICO
19511	160	2461	113	169	14.6	PN16	MÉTRICO
19512	180	3283	120	186	16.4	PN16	MÉTRICO
19513	200	4371	127	201	18.2	PN16	MÉTRICO
19514	225	6013	134	218	20.5	PN16	MÉTRICO





## ITEM 426 | Coude 45° extrudé

19515

250

8541

155

217

22.7

PN16

MÉTRICO



Pol. Ind. Plá Vallonga,  
c/ Agua, 28  
03006 ALICANTE (España)



+34 965 11 42 82



+34 965 11 48 62



tecnicocomercial@hidroten.es



Service d'Attention  
Technique Commerciale  
+34 966 105 888



[www.hidroten.es](http://www.hidroten.es)



## Documentation Produit



## Certifications de produits

## Certificats d'entreprise

