

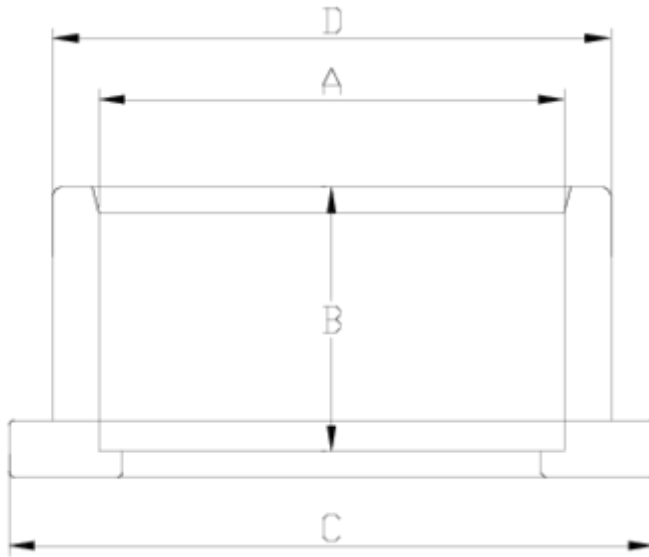


Brides et prote-brides

Porte bride plat ANSI ITEM 954

RÉFÉRENCE	DESCRIPTION	Poids net	Volume (m ³)	Poids brut	Unités par lot
1010410	COLLET PLAT ANSI 1 1/2"	0,063	0,00891	3,2114	48
1010411	COLLET PLAT ANSI 2"	0,120061	0,02243	5,05	38
1010412	COLLET PLAT ANSI 2 1/2"	0,21018	0,03129	8,98	40
1010413	COLLET PLAT ANSI 3"	0,315219	0,03682	10,637	32
1010414	COLLET PLAT ANSI 4"	0,484039	0,06347	14,34	28
1010415	COLLET PLAT ANSI 5"	0,597	0,08677	12,9617	20
1010416	COLLET PLAT ANSI 6"	1,0194	0,04581	10,836	10
1010417	COLLET PLAT ANSI 8"	2,2533	0,01553	2,58	1





Pol. Ind. Plá Vallonga,
c/ Agua, 28
03006 ALICANTE (España)



+34 965 11 42 82



+34 965 11 48 62



tecnicocomercial@hidroten.es



Service d'Attention
Technique Commerciale
+34 966 105 888



www.hidroten.es



Documentation Produit



Certifications de produits



Certificats d'entreprise



Pol. Ind. Plá Vallonga,
c/ Agua, 28
03006 ALICANTE (España)



+34 965 11 42 82



+34 965 11 48 62



tecnicocomercial@hidroten.es



Service d'Attention
Technique Commerciale
+34 966 105 888



www.hidroten.es