



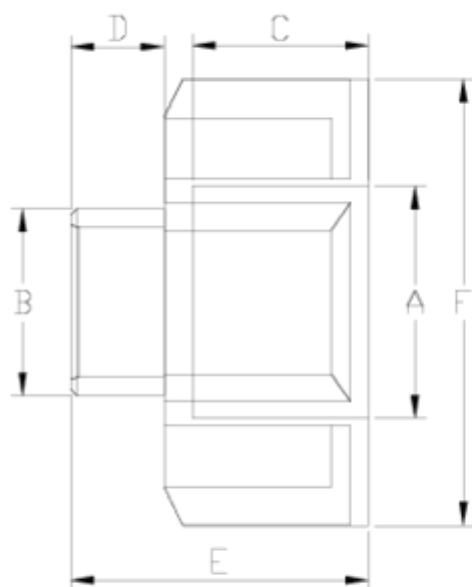
Raccords filetés PP

Réduction femelle - male

ITEM 120

RÉFÉRENCE	DESCRIPTION	Poids net	Volume (m ³)	Poids brut	Unités par lot
1004080	REDUCTION FEMELLE-MALE PP 3/4"-1/2"	0,008688	0,00892	1,925	200
1004081	REDUCTION FEMELLE-MALE PP 1"-1/2"	0,0166	0,00892	1,85	100
1004082	REDUCTION FEMELLE-MALE PP 1"-3/4"	0,016676	0,00892	1,855	100
1004084	REDUCTION FEMELLE-MALE PP 1 1/4"-3/4"	0,021394	0,01553	2,485	100
1004085	REDUCTION FEMELLE-MALE PP 1 1/4"-1"	0,023394	0,01553	2,685	100
1004086	REDUCTION FEMELLE-MALE PP 1 1/2"-3/4"	0,036315	0,00892	1,64	40
1004087	REDUCTION FEMELLE-MALE PP 1 1/2"-1"	0,03794	0,00892	1,705	40
1004088	REDUCTION FEMELLE-MALE PP 1 1/2"-1 1/4"	0,0398	0,00892	1,78	40
1004089	REDUCTION FEMELLE-MALE PP 2"-3/4"	0,050566	0,01553	2,855	50
1004090	REDUCTION FEMELLE-MALE PP 2"-1"	0,0519	0,01553	2,94	50
1004091	REDUCTION FEMELLE-MALE PP 2"-1 1/4"	0,054	0,01553	3,02	50
1004092	REDUCTION FEMELLE-MALE PP 2"-1 1/2"	0,056646	0,02244	3,32	50
1004093	REDUCTION FEMELLE-MALE PP 2 1/2"-1"	0,074319	0,02244	4,055	48
1004094	REDUCTION FEMELLE-MALE PP 2 1/2"-1 1/4"	0,074319	0,02244	4,055	48
1004095	REDUCTION FEMELLE-MALE PP 2 1/2"-1 1/2"	0,076506	0,02244	4,16	48
1004096	REDUCTION FEMELLE-MALE PP 2 1/2"-2"	0,083798	0,02244	4,51	48





ITEM 120 | Réduction femelle - male

Código	f tubo - A-B	Peso (g)	C	D	E	F	PN	TIPO ROSCA
04080	3/4" - 1/2"	9	16	13	31	37	PN10	BSP
04081	1 - 1/2"	15	21	13	37	47	PN10	BSP
04082	1" - 3/4"	16	21	15	40	47	PN10	BSP
04084	1 1/4" - 3/4"	21	21	15	39	56	PN10	BSP
04085	1 1/4" - 1"	23	21	17	42	56	PN10	BSP
04086	1 1/2" - 3/4"	35	26	15	46	65	PN10	BSP
04087	1 1/2" - 1"	37	26	17	49	65	PN10	BSP
04088	1 1/2" - 1 1/4"	39	26	19	51	65	PN10	BSP
04089	2" - 3/4"	47	27	15	46	78	PN10	BSP
04090	2" - 1"	49	27	17	49	78	PN10	BSP





ITEM 120 | Réduction femelle - male

04091	2" - 1 1/4"	51	27	19	49	78	PN10	BSP
04092	2" - 1 1/2"	59	27	23	53	78	PN10	BSP
04093	2 1/2"-1"	72	31	28	54	94	PN10	BSP
04094	2 1/2"-1 1/4"	74	31	19	55	94	PN10	BSP
04095	2 1/2"-1 1/2"	77	31	24	59	94	PN10	BSP
04096	2 1/2"-2"	83	31	25	61	94	PN10	BSP





Documentation Produit



Certifications de produits



Certificats d'entreprise



Pol. Ind. Plá Vallonga,
c/ Agua, 28
03006 ALICANTE (España)



+34 965 11 42 82



+34 965 11 48 62



tecnicocomercial@hidroten.es



Service d'Attention
Technique Commerciale
+34 966 105 888



www.hidroten.es