



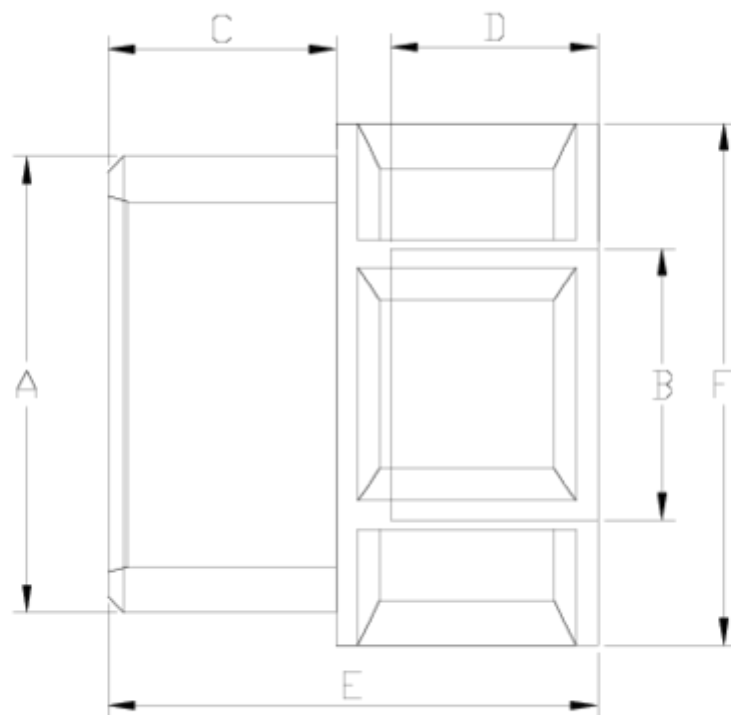
## Raccords filetés PP

# Réduction male - femelle

## ITEM 119

RÉFÉRENCE	DESCRIPTION	Poids net	Volume (m <sup>3</sup> )	Poids brut	Unités par lot
1004100	REDUCTION MALE-FEMELLE PP 3/4"-1/2"	0,008213	0,00892	1,83	200
1004101	REDUCTION MALE-FEMELLE PP 1"-1/2"	0,016284	0,00892	2,63	150
1004102	REDUCTION MALE-FEMELLE PP 1"-3/4"	0,012051	0,00892	1,995	150
1004105	REDUCTION MALE-FEMELLE PP 1 1/4"-1"	0,0245	0,01553	2,795	100
1004107	REDUCTION MALE-FEMELLE PP 1 1/2"-1"	0,028652	0,00892	1,62	50
1004108	REDUTION,MALE-FEMELLE PP 1 1/2"-1 1/4"	0,035066	0,01553	2,08	50
1004111	REDUCTION,MALE-FEMELLE PP 2"-1 1/4"	0,041566	0,01553	2,405	50
1004112	REDUCTION,MALE-FEMELLE PP 2"-1 1/2"	0,050566	0,01553	2,855	50
1004115	REDUCTION,MALE-FEMELLE PP 2 1/2"-2"	0,076308	0,02244	3,54	40





## ITEM 119 | Réduction male - femelle

Código	f tubo - A-B	Peso (g)	C	D	E	F	PN	TIPO ROSCA
04100	3/4" - 1/2"	8	15	16	33	33	PN10	BSP
04101	1 - 1/2"	11	16	16	36	33	PN10	BSP
04102	1" - 3/4"	12	17	16	36	36	PN10	BSP
04105	1 1/4" - 1"	24	19	20	44	51	PN10	BSP
04107	1 1/2" - 1"	28	24	20	48	51	PN10	BSP
04108	1 1/2" - 1 1/4"	34	24	20	48	51	PN10	BSP
04111	2" - 1 1/4"	40	25	21	49	65	PN10	BSP
04112	2" - 1 1/2"	49	25	26	56	65	PN10	BSP
04115	2 1/2"-2"	74	30	26	60	80	PN10	BSP





## Documentation Produit



## Certifications de produits



## Certificats d'entreprise



Pol. Ind. Plá Vallonga,  
c/ Agua, 28  
03006 ALICANTE (España)



+34 965 11 42 82



+34 965 11 48 62



tecnicocomercial@hidroten.es



Service d'Attention  
Technique Commerciale  
+34 966 105 888



[www.hidroten.es](http://www.hidroten.es)