



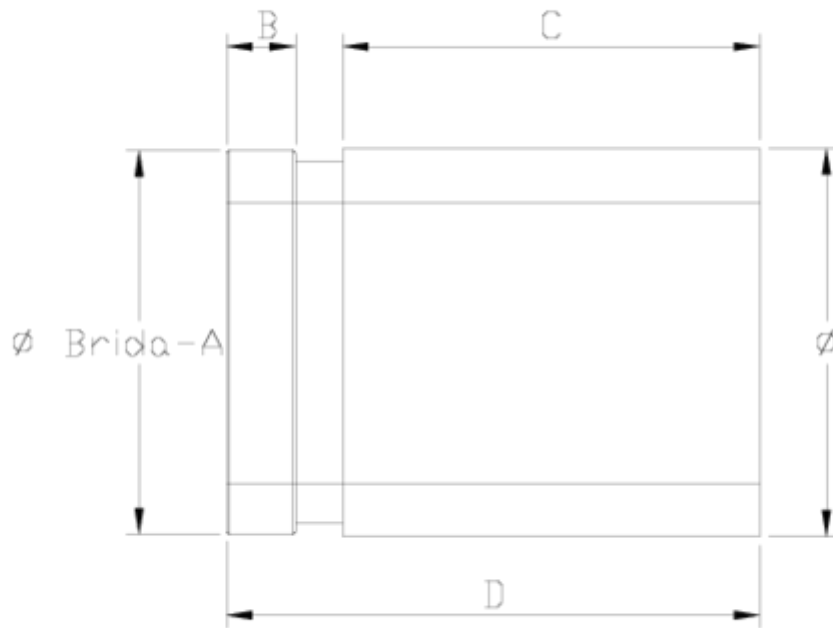
## Raccords Netvitc®

# Bouchon Netvitc® 1

## ITEM 542

RÉFÉRENCE	DESCRIPTION	Poids net	Volume (m <sup>3</sup> )	Poids brut	Unités par lot
110N086	MANCHON TRANSIT. NETV., PE 50	0,05903	0,00892	1,368	20
110N087	MANCHON TRANSIT. NETV., PE 63	0,10835	0,01553	2,705	20
110N088	MANCHON TRANSIT. NETV., PE 75	0,16235	0,00472	3,82	20
110N089	MANCHON TRANSIT. NETV., PE 90	0,25085	0,03129	5,63	20
110N090	MANCHON TRANSIT. NETV., PE 110	0,41123	0,02457	4,6	10
110N093	MANCHON TRANSIT. NETV., PE 160	0,88	0,02243	4,501	4





## ITEM 542 | Bouchon Netvitc® 1

CÓDIGO	f BRIDA-A	f	PESO (g)	B	C	D	PN	MEDIDA
10n86	1 1/2"	50	46	16	56	80	PN10	MÉTRICO
10n87	2"	63	89	16	89	113	PN10	MÉTRICO
10n88	2 1/2"	75	125	16	90	114	PN10	MÉTRICO
10n89	3"	90	175	16	91	118	PN10	MÉTRICO
10n90	4"	110	320	16	100	128	PN10	MÉTRICO
10n93	6"	160	740	16	122	149	PN6	MÉTRICO





## Documentation Produit



## Certifications de produits

## Certificats d'entreprise

