

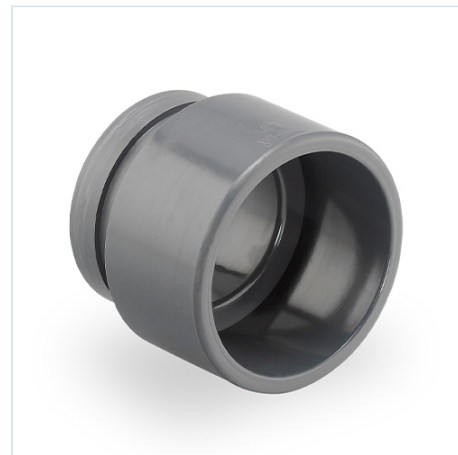


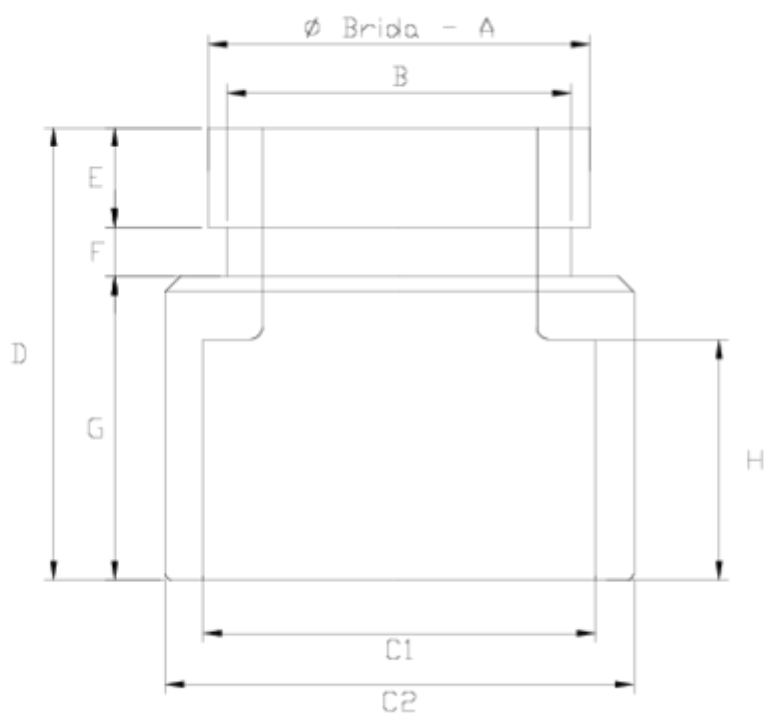
## Raccords Netvitc®

# Sortie à coller

## ITEM 086

RÉFÉRENCE	DESCRIPTION	Poids net	Volume (m <sup>3</sup> )	Poids brut	Unités par lot
110N016	MANCHON NETVITC, A COLLER 50	0,04113	0,00892	1,01	20
110N017	MANCHON NETVITC, A COLLER 63	0,15163	0,00892	3,22	20
110N018	MANCHON NETVITC À COLLER 75	0,20435	0,03129	4,66	20
110N019	MANCHON NETVITC À COLLER 90	0,400315	0,02244	8,494	20
110N020	MANCHON NETVITC, A COLLER 110	0,5317	0,03129	5,89	10
110N023	MANCHON NETVITC, A COLLER 160	1,26925	0,02243	5,5647	4





## ITEM 086 | Sortie à coller

CÓDIGO	f BRIDA - A	C1	C2	PESO (g)	B	D	E	F	G	H	PN	MEDIDA
10n16	1 1/2"	50	63	91	45	66	16	8	40	31	PN10	MÉTRICO
10n17	2"	63	75	143	56	72	16	8	48	38	PN10	MÉTRICO
10n18	2 1/2"	75	90	225	72	76	16	8	52	45	PN10	MÉTRICO
10n19	3"	90	110	314	81	88	16	11	62	51	PN10	MÉTRICO
10n20	4"	110	125	610	110	105	16	11	77	64	PN10	MÉTRICO
10n23	6"	160	186	1265	160	130	16	11	103	86	PN6	MÉTRICO





## Documentation Produit



## Certifications de produits

## Certificats d'entreprise

