

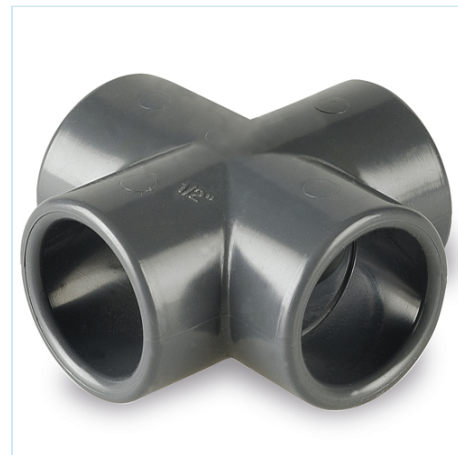


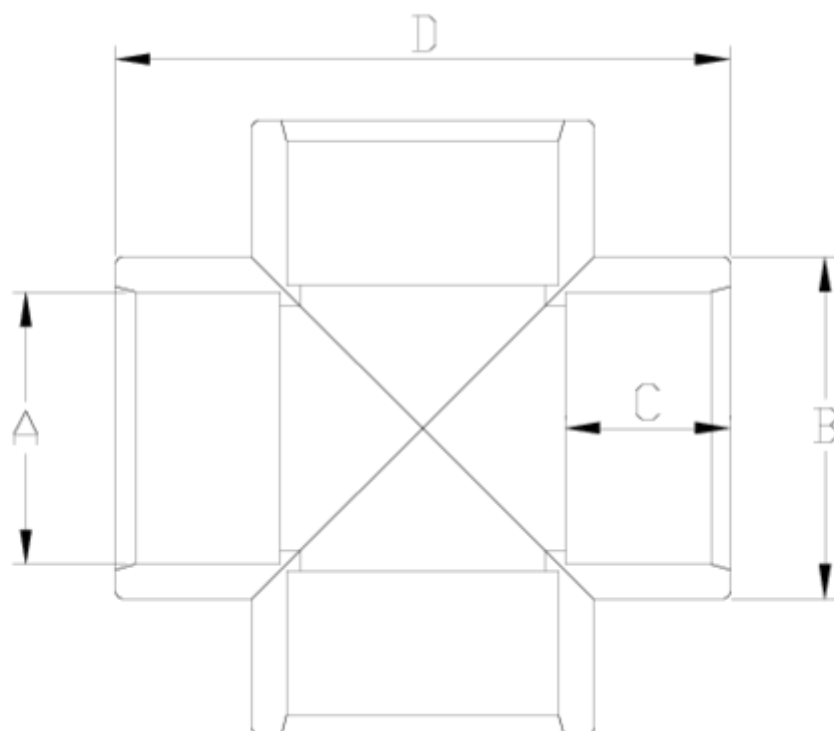
## Raccords PVC-U pression

# Croix 90° à coller

## ITEM 015

RÉFÉRENCE	DESCRIPTION	Poids net	Volume (m <sup>3</sup> )	Poids brut	Unités par lot
1001244	CROIX 90° 40	0,146716	0,03682	7,885	50
1001245	CROIX 90° 50	0,217402	0,06347	11,657	50
1001246	CROIX 90° 63	0,391924	0,06347	10,585	25
1001247	CROIX 90° 75	0,6114	0,04880	10,3577	16
1001248	CROIX 90° 90	1,1665	0,06150	12,585	10
1001249	CROIX 90° 110	1,8479	0,06150	10,16	5
1001250	CROIX 90° 125	2,289875	0,06150	10,08	4
1001251	CROIX 90° 140	3,417	0,03682	7,38	2
1001252	CROIX 90° 160	4,29235	0,04880	9,16	2
1001253	CROIX 90° 200	7,3531	0,06347	8,14	1
1001311	CROIX 90° 20	0,040983	0,01553	4,425	100
1001312	CROIX 90° 25	0,054373	0,02244	5,925	100
1001313	CROIX 90° 32	0,092588	0,03129	7,98	80





## ITEM 015 | Croix 90° à coller

Código	A	Peso (g)	B	C	D	PN	MEDIDA
01311	20	34	27	16	56	PN16	MÉTRICO
01312	25	67	33	19	66	PN16	MÉTRICO
01313	32	112	41	22	82	PN16	MÉTRICO
01244	40	169	50	26	98	PN16	MÉTRICO
01245	50	288	63	31	121	PN16	MÉTRICO
01246	63	495	76	38	142	PN16	MÉTRICO
01247	75	670	89	44	166	PN16	MÉTRICO
01248	90	1142	108	51	203	PN16	MÉTRICO
01249	110	1812	131	61	240	PN16	MÉTRICO
01250	125	2311	145	69	277	PN16	MÉTRICO





## ITEM 015 | Croix 90° à coller

01251	140	3200	164	76	305	<b>PN16</b>	MÉTRICO
01252	160	4220	183	86	348	<b>PN10</b>	MÉTRICO
01253	200	6850	225	106	408	<b>PN10</b>	MÉTRICO





## Documentation Produit



## Certifications de produits



## Certificats d'entreprise



Pol. Ind. Plá Vallonga,  
c/ Agua, 28  
03006 ALICANTE (España)



+34 965 11 42 82



+34 965 11 48 62



tecnicocomercial@hidroten.es



Service d'Attention  
Technique Commerciale  
+34 966 105 888



www.hidroten.es