



## Raccords PVC-U pression

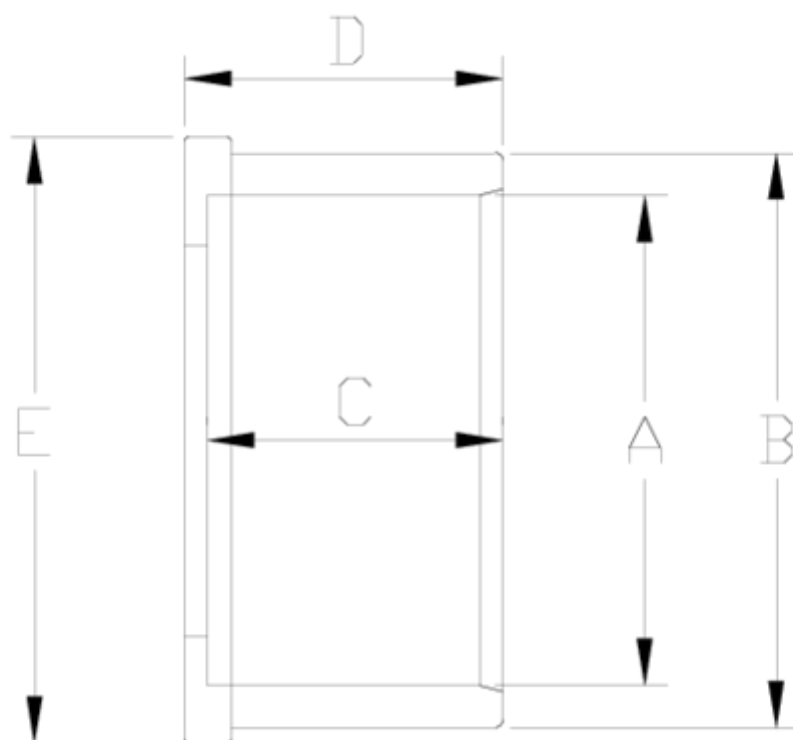
# Manchon à coller union 3 pièces

## ITEM 402



| RÉFÉRENCE | DESCRIPTION               | Poids net | Volume (m <sup>3</sup> ) | Poids brut | Unités par lot |
|-----------|---------------------------|-----------|--------------------------|------------|----------------|
| 1001905   | COLLORETTE PVC 20         | 0,008245  | 0,00473                  | 0,29       | 100            |
| 1001906   | COLLORETTE PVC 25         | 0,019995  | 0,00473                  | 0,525      | 20             |
| 1001907   | COLLORETTE PVC 32         | 0,019645  | 0,00473                  | 0,51       | 20             |
| 1001908   | COLLORETTE PVC 40         | 0,03679   | 0,00473                  | 0,485      | 10             |
| 1001909   | COLLORETTE PVC 50         | 0,04329   | 0,00473                  | 0,55       | 10             |
| 1001910   | COLLORETTE PVC 63         | 0,074     | 0,00473                  | 0,86       | 10             |
| 1001911   | COLLORETTE PVC 75         | 0,166     | 0,00891                  | 1,843      | 10             |
| 1001912   | COLLORETTE PVC 90         | 0,240433  | 0,00000                  | 1,63       | 6              |
| 1001914   | COLLORETTE RED. PVC 50-40 | 0,0543    | 0,00472                  | 5,572      | 100            |
| 1001915   | COLLORETTE RED. PVC 63-50 | 0,08929   | 0,00473                  | 1,01       | 10             |
| 1001924   | COLLORETTE PVC 110        | 0,41815   | 0,00892                  | 1,86       | 4              |





## ITEM 402 | Manchon à coller union 3 pièces

| Código | A     | Peso (g) | B   | C  | D  | E   | PN   | MEDIDA  |
|--------|-------|----------|-----|----|----|-----|------|---------|
| 01905  | 20    | 8        | 27  | 16 | 19 | 30  | PN16 | MÉTRICO |
| 01906  | 25    | 16       | 35  | 19 | 22 | 39  | PN16 | MÉTRICO |
| 01907  | 32    | 21       | 41  | 22 | 26 | 45  | PN16 | MÉTRICO |
| 01908  | 40    | 43       | 50  | 26 | 35 | 63  | PN16 | MÉTRICO |
| 01914  | 50-40 | 43       | 50  | 26 | 35 | 63  | PN16 | MÉTRICO |
| 01909  | 50    | 52       | 63  | 31 | 44 | 63  | PN16 | MÉTRICO |
| 01915  | 63-50 | 52       | 63  | 31 | 44 | 63  | PN16 | MÉTRICO |
| 01910  | 63    | 75       | 76  | 38 | 41 | 78  | PN16 | MÉTRICO |
| 01911  | 75    | 135      | 87  | 44 | 48 | 85  | PN16 | MÉTRICO |
| 01912  | 90    | 250      | 109 | 51 | 54 | 119 | PN16 | MÉTRICO |





## ITEM 402 | Manchon à coller union 3 pièces

01913

110

423

131

61

68

142

PN16

MÉTRICO



Pol. Ind. Plá Vallonga,  
c/ Agua, 28  
03006 ALICANTE (España)



+34 965 11 42 82



+34 965 11 48 62



tecnicocomercial@hidroten.es



Service d'Attention  
Technique Commerciale  
+34 966 105 888



[www.hidroten.es](http://www.hidroten.es)



## Documentation Produit



## Certifications de produits



## Certificats d'entreprise



Pol. Ind. Plá Vallonga,  
c/ Agua, 28  
03006 ALICANTE (España)



+34 965 11 42 82



+34 965 11 48 62



tecnicocomercial@hidroten.es



Service d'Attention  
Technique Commerciale  
+34 966 105 888



www.hidroten.es