



## Raccords PVC-U pression

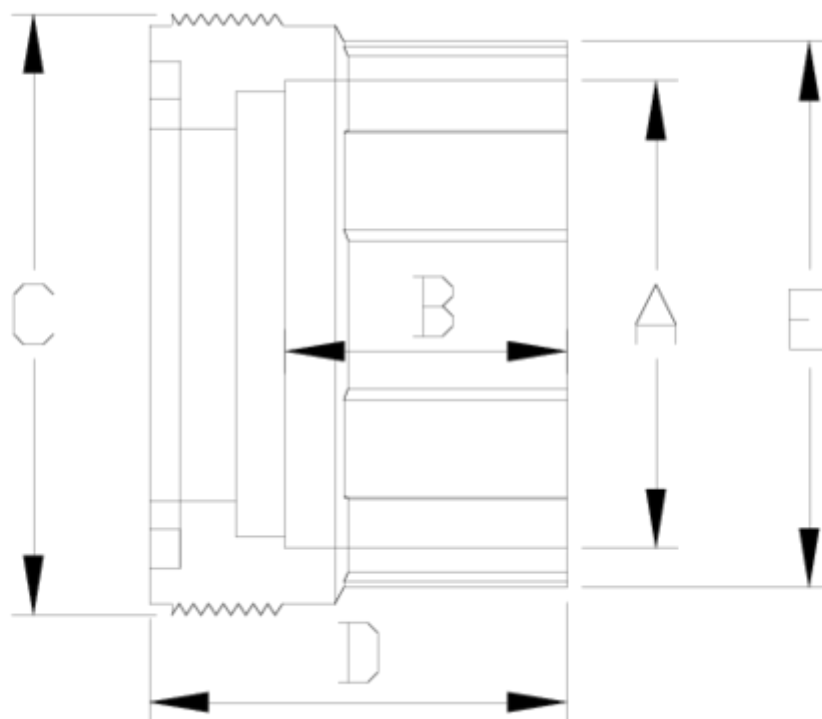
# Raccord à coller union 3 pièces

## ITEM 084



| RÉFÉRENCE | DESCRIPTION                        | Poids net | Volume (m <sup>3</sup> ) | Poids brut | Unités par lot |
|-----------|------------------------------------|-----------|--------------------------|------------|----------------|
| 1001925   | MANCHON A COLLER 20                | 0,012     | 0,00473                  | 0,35       | 20             |
| 1001926   | MANCHON A COLLER 25                | 0,024545  | 0,00473                  | 0,608      | 20             |
| 1001927   | MANCHON A COLLER 32                | 0,03      | 0,00473                  | 0,71       | 20             |
| 1001928   | MANCHON A COLLER 40                | 0,061     | 0,00473                  | 0,72       | 10             |
| 1001929   | MANCHON A COLLER 50                | 0,06879   | 0,00473                  | 0,805      | 10             |
| 1001930   | MANCHON A COLLER 63                | 0,123     | 0,00473                  | 1,34       | 10             |
| 1001931   | MANCHON À COLLER 75                | 0,22729   | 0,00473                  | 2,39       | 10             |
| 1001932   | RACORD ENCOLAR ENLACE 3 PIEZAS 90  | 0,3903    | 0,01553                  | 2,6018     | 6              |
| 1001933   | RACORD ENCOLAR ENLACE 3 PIEZAS 110 | 0,5978    | 0,02244                  | 2,8187     | 4              |





## ITEM 084 | Raccord à coller union 3 pièces

| Código | A   | Peso (g) | B  | C   | D  | E   | PN   | MEDIDA  |
|--------|-----|----------|----|-----|----|-----|------|---------|
| 01925  | 20  | 12       | 16 | 33  | 26 | 28  | PN16 | MÉTRICO |
| 01926  | 25  | 24       | 19 | 42  | 29 | 36  | PN16 | MÉTRICO |
| 01927  | 32  | 30       | 22 | 48  | 32 | 42  | PN16 | MÉTRICO |
| 01928  | 40  | 61       | 26 | 59  | 41 | 52  | PN16 | MÉTRICO |
| 01929  | 50  | 89       | 31 | 66  | 46 | 59  | PN16 | MÉTRICO |
| 01930  | 63  | 123      | 38 | 78  | 56 | 73  | PN16 | MÉTRICO |
| 01931  | 75  | 225      | 44 | 89  | 61 | 85  | PN16 | MÉTRICO |
| 01932  | 90  | 404      | 51 | 122 | 69 | 113 | PN16 | MÉTRICO |
| 01933  | 110 | 602      | 61 | 145 | 79 | 134 | PN16 | MÉTRICO |





## Documentation Produit



## Certifications de produits



## Certificats d'entreprise



Pol. Ind. Plá Vallonga,  
c/ Agua, 28  
03006 ALICANTE (España)



+34 965 11 42 82



+34 965 11 48 62



tecnicocomercial@hidroten.es



Service d'Attention  
Technique Commerciale  
+34 966 105 888



www.hidroten.es