



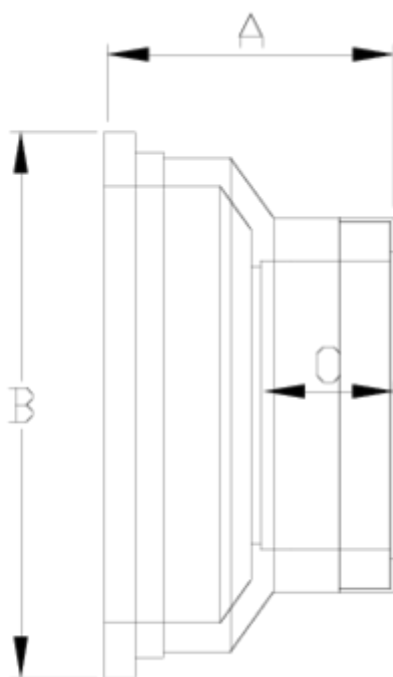
## Raccords pression à coller/mixte

# Porte-bride taraudé Netvitc System ITEM 18N



RÉFÉRENCE	DESCRIPTION	Poids net	Volume (m <sup>3</sup> )	Poids brut	Unités par lot
101N918	PORTE BRIDE NET. SYS. TAR. PP 63-2"	0,107225	0,00472	0,546	4
101N919	PORTE BRIDE NET. SYS. TAR. PP 90-1"	0,143225	0,00473	0,69	4
101N920	PORTE BRIDE NET. SYS. TAR. PP 90-2"	0,193	0,00473	0,89	4
101N921	PORTE BRIDE NET. SYS. TAR. PP 90-3"	0,233225	0,00473	1,05	4
101N924	PORTE BRIDE NET. SYS. TAR. PP 110-2"	0,191575	0,00472	1,093	4
101N926	PORTE BRIDE NET. SYS. TAR. PP 110-3"	0,263325	0,00891	1,2407	4
101N927	PORTE BRIDE NET. SYS. TAR. PP 110-4"	0,396	0,00891	1,8444	4
101N929	PORTE BRIDE NET. SYS. TAR. PP 125-2"	0,5	0,00892	2,24	4
101N930	PORTE BRIDE NET. SYS. TAR. PP 125-2 1/2"	0,46	0,00892	1,98	4
101N931	PORTE BRIDE NET. SYS. TAR. PP 125-3"	0,396	0,00892	1,724	4
101N932	PORTE BRIDE NET. SYS. TAR. PP 215-4"	0,477	0,01553	2,148	4
101N933	PORTE BRIDE NET. SYS. TAR. PP 140-3"	0,647	0,00891	1,48	2
101N934	PORTE BRIDE NET. SYS. TAR. PP 160-3"	0,99	0,02243	2,47	2





## ITEM 18N | Porte-bride taraudé Netvitc System

CÓDIGO	f	PESO	BRIDA	A	B	C	PN	ROSCA
1N918	2"	107	63	40	92	37	PN10	BSP
1N919	1"	143	90	56	121	22	PN10	BSP
1N920	2"	193	90	50	121	38	PN10	BSP
1N921	3"	233	90	70	121	51	PN10	BSP
1N924	2"	192	110	65	144	38	PN10	BSP
1N926	3"	263	110	78	144	51	PN10	BSP
1N927	4"	396	110	86	144	62	PN10	BSP
1N929	2"	500	125	82	159	38	PN10	BSP
1N930	2 1/2"	460	125	86	159	44	PN10	BSP
1N931	3"	396	125	86	159	51	PN10	BSP





## ITEM 18N | Porte-bride taraudé Netvitc System

1N932	4"	477	125	86	159	62	<b>PN10</b>	BSP
1N933	3"	647	140	84	177	37	<b>PN10</b>	BSP
1N934	3"	990	160	86	201	51	<b>PN10</b>	BSP





## Documentation Produit



## Certifications de produits

## Certificats d'entreprise

