



Raccords pression à coller/mixte

## Té 90° Netvitc System PVC

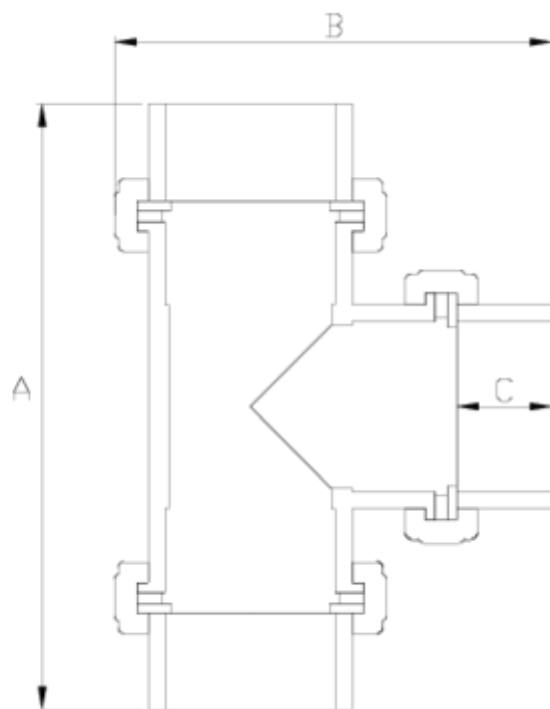
### A/B

### ITEM 06N



RÉFÉRENCE	DESCRIPTION	Poids net	Volume (m <sup>3</sup> )	Poids brut	Unités par lot
101N055	TE 90° NETVITC SYSTEME A/B 63	1,187	0,02457	5,07	4
101N057	TE 90° NETVITC SYSTEME A/B 90	1,61	0,06347	7,23	4
101N058	TE 90° NETVITC SYSTEME A/B 110	4,358275	0,06347	18,22	4
101N059	TE 90° NETVITC SYSTEME A/B 125	5,67	0,08678	12,36	2
101N060	TÉ NETVITC SYSTEM A/B 140	6,2	0,04836	7,12	1
101N061	TÉ NETVITC SYSTEM A/B 160	10,1044	0,04836	10,7695	1
101N062	TÉ 90° NETVITC SYSTEM A/B 200	16,6395	0,16000	18,767	1





## ITEM 06N | Té 90° Netvitc System PVC A/B

CÓDIGO	Ø	PESO	BRIDA	A	B	C	PN	MEDIDA
1N055	63	1187	63	222	180.5	36	PN10	MÉTRICO
1N057	90	1610	90	323	244	52	PN10	MÉTRICO
1N058	110	4358	110	385	288	61	PN10	MÉTRICO
1N059	125	5670	125	446	323.5	69	PN10	MÉTRICO
1N060	140	6200	140	481	353	77	PN10	MÉTRICO
1N061	160	9545	160	535	402.5	86	PN10	MÉTRICO
1N062	200	16640	200	667	479	107	PN10	MÉTRICO





## Documentation Produit



## Certifications de produits

## Certificats d'entreprise



Pol. Ind. Plá Vallonga,  
c/ Agua, 28  
03006 ALICANTE (España)



+34 965 11 42 82



+34 965 11 48 62



tecnicocomercial@hidroten.es



Service d'Attention  
Technique Commerciale  
+34 966 105 888



[www.hidroten.es](http://www.hidroten.es)