



## Clapet anti-retour linéaire Netvitc System®

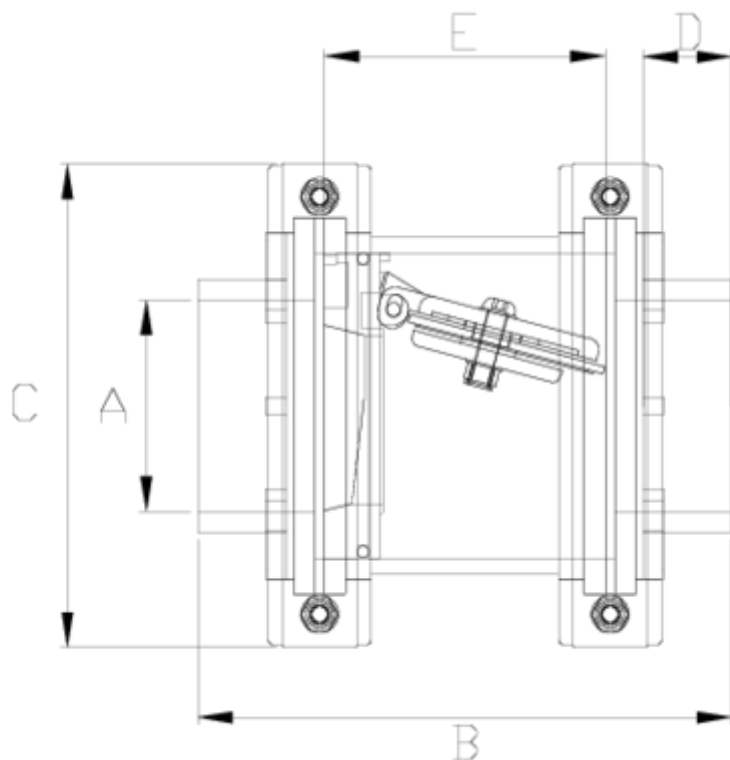
# Sortie à coller - corps voyant de controle

## ITEM 305



RÉFÉRENCE	DESCRIPTION	Poids net	Volume (m <sup>3</sup> )	Poids brut	Unités par lot
1015310	V. ANTI-RETOUR LINÉAIRE, CORPS TRANSPARENT 40	0,835825	0,00983	3,67	4
1015311	V. ANTI-RETOUR LINÉAIRE, CORPS TRANSPARENT 50	0,895825	0,00983	3,8551	4
1015312	V. ANTI-RETOUR LINÉAIRE, CORPS TRANSPARENT 63	0,917	0,00708	3,9091	4
1015313	V. ANTI-RETOUR LINÉAIRE, CORPS TRANSPARENT 75	1,028325	0,01234	4,3613	4
1015320	V. ANTI-RETOUR LINÉAIRE, CORPS TRANSPARENT 90	3,2101	0,01782	3,465	1
1015321	V. ANTI-RETOUR LINÉAIRE, CORPS TRANSPARENT 110	3,3471	0,01783	3,602	1
1015322	V. ANTI-RETOUR LINÉAIRE, CORPS TRANSPARENT 125	3,4671	0,01783	3,722	1
1015323	V. ANTI-RETOUR LINÉAIRE 110 CORPS TRANSPARENT	5,6951	0,01783	5,95	1
1015324	V. ANTI-RETOUR LINÉAIRE 125 CORPS TRANSPARENT	5,7851	0,01783	6,04	1
1015325	V. ANTI-RETOUR LINÉAIRE, CORPS TRANSPARENT 140	5,9193	0,02457	6,237	1
1015326	V. ANTI-RETOUR LINÉAIRE 160 CORPS TRANSP.	6,2523	0,02457	6,57	1
1015328	V. ANTI-RETOUR LINÉAIRE, CORPS TRANSPARENT 200	10,348	0,04836	11,08	1
1015329	V. ANTI-RETOUR LINÉAIRE, CORPS TRANSPARENT 225	11,951	0,06149	12,658	1





## ITEM 305 | Sortie à coller - corps voyant de controle

CÓDIGO	f	PESOS	BRIDA	DN CUERPO	B	C	D	E	PN	MEDIDA
15310	40	830	63	50	172	125	28	70	PN10	MÉTRICO
15311	50	890	63	50	176	125	31	70	PN10	MÉTRICO
15312	63	840	63	50	150	125	36	70	PN10	MÉTRICO
15313	75	1020	63	50	200	125	42	70	PN10	MÉTRICO
15320	90	2990	125	110	240	203	52	122	PN10	MÉTRICO
15321	110	3120	125	110	256	203	62	122	PN10	MÉTRICO
15322	125	3180	125	110	284	203	70	122	PN10	MÉTRICO
15323	110	4490	160	150	269	251	62	137	PN10	MÉTRICO
15324	125	4690	160	150	287	251	69	137	PN10	MÉTRICO
15325	140	5370	160	150	297	251	75	137	PN10	MÉTRICO





## ITEM 305 | Sortie à coller - corps voyant de controle

15326	160	5700	160	150	317	251	86	137	<b>PN10</b>	MÉTRICO
15328	200	9685	200	200	446	297	106	210	<b>PN10</b>	MÉTRICO
15329	225	10745	200	200	=210+2*161	297	120	210	<b>PN10</b>	MÉTRICO





## Documentation Produit



## Certifications de produits

## Certificats d'entreprise



Pol. Ind. Plá Vallonga,  
c/ Agua, 28  
03006 ALICANTE (España)



+34 965 11 42 82



+34 965 11 48 62



tecnicocomercial@hidroten.es



Service d'Attention  
Technique Commerciale  
+34 966 105 888



[www.hidroten.es](http://www.hidroten.es)