



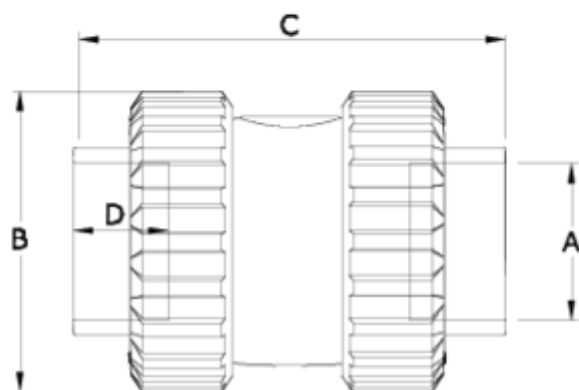
Vannes anti-retour à ressort

Sortie à coller - Joint EPDM

ITEM 264

RÉFÉRENCE	DESCRIPTION	Poids net	Volume (m ³)	Poids brut	Unités par lot
1016001	V. RET. PVC (A/RESSORT) A COLLER 20	0,1334	0,01553	5,77	40
1016002	V. RET. PVC (A/RESSORT) A COLLER 25	0,174458	0,02243	7,47	40
1016003	V. RET. PVC (A/RESSORT) A COLLER 32	0,28841	0,02244	9,14	30
1016004	V. RET. PVC (A/RESSORT) A COLLER 40	0,481	0,03129	10,193	20
1016005	V. RET. PVC A COLLER 50 (A/RESSORT)	0,706	0,02244	8,71	12
1016006	V. RET. PVC A COLLER 63 (A/RESSORT)	1,152	0,03129	11,8377	10
1016007	V. RET. PVC A COLLER 75 (A/RESSORT)	2,2175	0,03129	9,555	4
1016008	V. RET. PVC A COLLER 90 (A/RESSORT)	3,48365	0,02243	7,455	2
1016059	V. RET. PVC A COLLER 110 (A/RESSORT)	3,7644	0,02244	8,38	2





ITEM 264 | Sortie à coller - Joint EPDM

Código EPDM	A	Peso	B	C	D	PN	MEDIDA
16001	20	131	52	85	17	PN16	MÉTRICO
16002	25	174	59	95	19	PN16	MÉTRICO
16003	32	282	69	120	24	PN16	MÉTRICO
16004	40	471	85	133	26	PN16	MÉTRICO
16005	50	677	99	150	31	PN16	MÉTRICO
16006	63	1090	116	177	38	PN16	MÉTRICO
16007	75	2616	150	216	44	PN10	MÉTRICO
16008	90	4194	178	257	51	PN10	MÉTRICO
16059	110	4435	178	286	61	PN10	MÉTRICO





Documentation Produit



Certifications de produits

Certificats d'entreprise

