



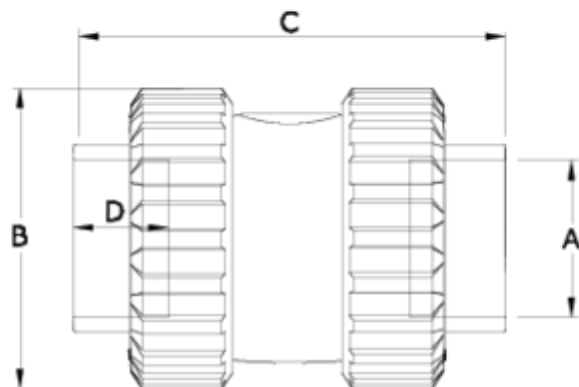
## Vannes anti-retour à ressort

# Sortie à coller - joint FPM

## ITEM 266

RÉFÉRENCE	DESCRIPTION	Poids net	Volume (m <sup>3</sup> )	Poids brut	Unités par lot
1016501	V. RET. PVC (A/RESSORT) A COLLER 20 FPM	0,139	0,01553	5,88	40
1016502	V. RET. PVC (A/RESSORT) A COLLER 25 FPM	0,177883	0,01553	7,442	40
1016503	V. RET. PVC (A/RESSORT) A COLLER 32 FPM	0,285	0,02244	9,04	30
1016504	V. RET. PVC (A/RESSORT) A COLLER 40 FPM	0,47	0,02244	9,94	20
1016505	V. RET. PVC (A/RESSORT) A COLLER 50 FPM	0,715	0,02244	9,068	12
1016506	V. RET. PVC (A/RESSORT) A COLLER 63 FPM	1,1715	0,03129	12,288	10
1016507	V. RET. PVC (A/RESSORT) A COLLER 75 FPM	2,196	0,03129	9,344	4
1016508	V. RET. PVC (A/RESSORT) A COLLER 90 FPM	3,5569	0,02244	7,645	2
1016559	V. RET. PVC (A/RESSORT) A COLLER 90-110 FPM	3,9344	0,02244	8,4	2





## ITEM 266 | Sortie à coller - joint FPM

Código Vitón	A	Peso	B	C	D	PN	MEDIDA
16501	20	131	52	85	17	PN16	MÉTRICO
16502	25	174	59	95	19	PN16	MÉTRICO
16503	32	282	69	120	24	PN16	MÉTRICO
16504	40	471	85	133	26	PN16	MÉTRICO
16505	50	677	99	150	31	PN16	MÉTRICO
16506	63	1090	116	177	38	PN16	MÉTRICO
16507	75	2616	150	216	44	PN10	MÉTRICO
16508	90	4194	178	257	51	PN10	MÉTRICO
16559	110	4435	178	286	61	PN10	MÉTRICO





## Documentation Produit



## Certifications de produits

## Certificats d'entreprise

