

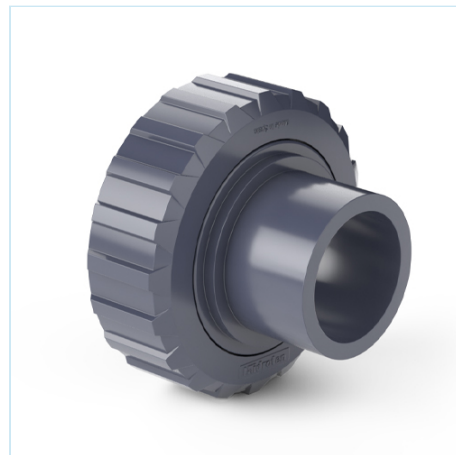


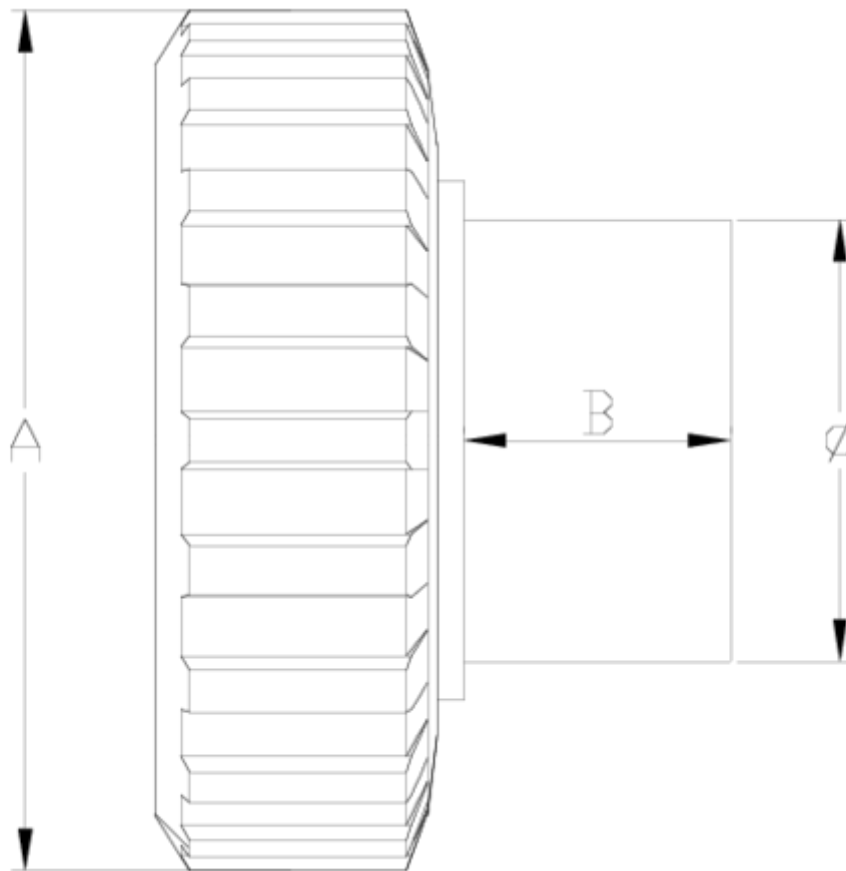
## Pièces de rechange

# SORTIE A COLLER MALE

## ITEM 639

| RÉFÉRENCE | DESCRIPTION                            | Poids net | Volume (m <sup>3</sup> ) | Poids brut | Unités par lot |
|-----------|--|-----------|--------------------------|------------|----------------|
| 111D811   | SALIDA ENC/MACHO V.E. BIDIRECCIONAL 20 | 0,039     | 0,00891                  | 2,53       | 60             |
| 111D812   | SALIDA ENC/MACHO V.E. BIDIRECCIONAL 25 | 0,056     | 0,00892                  | 2,4774     | 40             |
| 111D813   | SALIDA ENC/MACHO V.E. BIDIRECCIONAL 32 | 0,08      | 0,01553                  | 5,1267     | 60             |
| 111D814   | SALIDA ENC/MACHO V.E. BIDIRECCIONAL 40 | 0,14      | 0,01553                  | 4,3167     | 28             |
| 111D815   | SALIDA ENC/MACHO V.E. BIDIRECCIONAL 50 | 0,31      | 0,02244                  | 9,7877     | 30             |
| 111D816   | SALIDA ENC/MACHO V.E. BIDIRECCIONAL 63 | 0,336     | 0,02244                  | 8,554      | 24             |





## ITEM 639 | SORTIE A COLLER MALE

| CÓDIGO | f  | PESO (g) | DN | A   | B  | PN   | MEDIDA  |
|--------|----|----------|----|-----|----|------|---------|
| 11D811 | 20 | 41       | 15 | 55  | 16 | PN16 | MÉTRICO |
| 11D812 | 25 | 60       | 20 | 62  | 19 | PN16 | MÉTRICO |
| 11D813 | 32 | 86       | 25 | 72  | 23 | PN16 | MÉTRICO |
| 11D814 | 40 | 152      | 32 | 88  | 25 | PN16 | MÉTRICO |
| 11D815 | 50 | 238      | 40 | 103 | 31 | PN16 | MÉTRICO |
| 11D816 | 63 | 374      | 50 | 120 | 38 | PN16 | MÉTRICO |





## Documentation Produit



## Certifications de produits

## Certificats d'entreprise

