



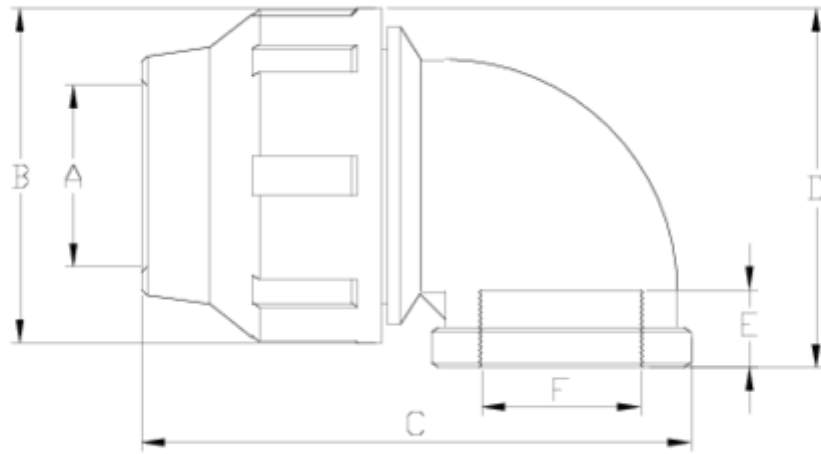
Tampão fixo ral 7037

90° elbows, female thread

ITEM 482

| REFERÊNCIA | DESCRIÇÃO | Peso líquido | Volume (m ³) | Peso bruto | Unidades por lote |
|------------|-----------------------------------|--------------|--------------------------|------------|-------------------|
| 112E066 | Joelho 90° R/fêmea 20-1/2" GRIS | 0,055 | 0,02243 | 4,801 | 80 |
| 112E067 | Joelho 90° R/fêmea 25-3/4" GRIS | 0,083 | 0,03129 | 7,18 | 80 |
| 112E068 | Joelho 90° R/fêmea 32-1" GRIS | 0,122 | 0,03129 | 8,759 | 65 |
| 112E069 | Joelho 90° R/fêmea 40-1 1/4" GRIS | 0,226 | 0,03682 | 9,66 | 40 |
| 112E070 | Joelho 90° R/fêmea 50-1 1/2" GRIS | 0,336 | 0,06347 | 14,478 | 40 |
| 112E071 | Joelho 90° R/fêmea 63-2" GRIS | 0,609 | 0,06347 | 15,516 | 24 |
| 112E374 | Joelho 90° R/fêmea 32-3/4" GRIS | 0 | 0,03129 | 0 | 65 |





ITEM 482 | 90° elbows, female thread

| Código | f tubo - F | Peso (g) | A | B | C | D | E | PN | TIPO ROSCA |
|--------|-------------|----------|-----|-----|-----|-----|----|------|------------|
| 12E066 | 20 - 1/2" | 54 | 21 | 46 | 87 | 57 | 20 | PN16 | BSP |
| 12E067 | 25 - 3/4" | 92 | 26 | 55 | 97 | 65 | 20 | PN16 | BSP |
| 12E374 | 32 - 3/4" | 127 | 33 | 64 | 111 | 76 | 20 | PN16 | BSP |
| 12E068 | 32 - 1" | 123 | 33 | 64 | 111 | 76 | 22 | PN16 | BSP |
| 12E069 | 40 - 1 1/4" | 217 | 42 | 76 | 138 | 91 | 25 | PN16 | BSP |
| 12E070 | 50 - 1 1/2" | 324 | 51 | 91 | 153 | 106 | 25 | PN16 | BSP |
| 12E071 | 63 - 2" | 561 | 64 | 109 | 189 | 120 | 29 | PN16 | BSP |
| 12E135 | 75 - 2 1/2" | 992 | 77 | 133 | 220 | 142 | 34 | PN10 | BSP |
| 12E136 | 90 - 3" | 1740 | 92 | 159 | 267 | 165 | 42 | PN10 | BSP |
| 12E137 | 110 - 4" | 2423 | 112 | 183 | 303 | 201 | 51 | PN10 | BSP |





ITEM 482 | 90° elbows, female thread





Documentação do Produto



Certificados do Produto

Certificados da Empresa

