



## Colares de tomada

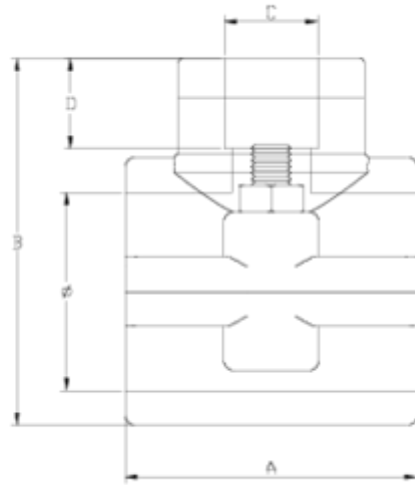
# Collarim tomada simples reforzada. Tornillos: 2

## ITEM 127



REFERÊNCIA	DESCRIÇÃO	Peso líquido	Volume (m <sup>3</sup> )	Peso bruto	Unidades por lote
1003053	Collarim de tomada simples REF. 25-1/2"	0,078216	0,03129	6,829	80
1003054	Collarim de tomada simples REF. 25-3/4"	0,080966	0,02244	7,165	80
1003055	Collarim de tomada simples REF. 32-1/2"	0,114788	0,02244	7,525	60
1003056	Collarim de tomada simples REF. 32-3/4"	0,114455	0,02244	7,505	60
1003057	Collarim de tomada simples REF. 40-1/2"	0,143366	0,03129	7,7413	50
1003058	Collarim de tomada simples REF. 40-3/4"	0,140346	0,03129	7,5903	50
1003059	Collarim de tomada simples REF. 40-1"	0,149846	0,03129	8,0653	50
1003060	Collarim de tomada simples REF. 50-1/2"	0,133107	0,03129	6,5628	45
1003061	Collarim de tomada simples REF. 50-3/4"	0,132884	0,02244	6,58	45
1003062	Collarim de tomada simples REF. 50-1"	0,144662	0,03129	7,0828	45
1003124	Collarim de tomada simples REF. 32-1"	0,139038	0,03129	8,98	60
1003149	Collarim de tomada simples REF. 20-1/2"	0,084591	0,02244	7,455	80
1003150	Collarim de tomada simples REF. 20-3/4"	0,086216	0,02244	7,585	80





## ITEM 127 | Collarim tomada simples reforzada. Tornillos: 2

Código	f tubo - C	Peso (g)	A	B	D	PN	TIPO ROSCA
03149	20 - 1/2"	59	43	48	16	PN16	BSP
03150	20 - 3/4"	62	43	48	17	PN16	BSP
03053	25 - 1/2"	72	45	52	16	PN16	BSP
03054	25 - 3/4"	71	45	52	17	PN16	BSP
03055	32 - 1/2"	105	49	60	16	PN16	BSP
03056	32 - 3/4"	107	49	60	17	PN16	BSP
03124	32 - 1"	148	59	72	21	PN16	BSP
03057	40 - 1/2"	122	59	72	16	PN16	BSP
03058	40 - 3/4"	130	59	72	17	PN16	BSP
03059	40 - 1"	138	59	72	21	PN16	BSP





## ITEM 127 | Collarim tomada simples reforzada. Tornillos: 2

03060	50 - 1/2"	135	52	81	16	PN16	BSP
03061	50 - 3/4"	135	52	81	17	PN16	BSP
03062	50 - 1"	147	52	81	21	PN16	BSP





## Documentação do Produto



## Certificados do Produto

## Certificados da Empresa

