



Colares de tomada

Collarim tomada simples reforzada. Tornillos: 6

ITEM 128



| REFERÊNCIA | DESCRIÇÃO | Peso líquido | Volume (m ³) | Peso bruto | Unidades por lote |
|------------|--|--------------|--------------------------|------------|-------------------|
| 1003090 | Collarim de tomada simples REF. 140-1" | 0,990906 | 0,06150 | 16,815 | 16 |
| 1003091 | Collarim de tomada simples REF. 140-1 1/4" | 1,002781 | 0,06150 | 17,005 | 16 |
| 1003092 | Collarim de tomada simples REF. 140-1 1/2" | 1,014344 | 0,06150 | 17,19 | 16 |
| 1003093 | Collarim de tomada simples REF. 140-2" | 1,023406 | 0,06150 | 17,335 | 16 |
| 1003094 | Collarim de tomada simples REF. 140-3" | 1,046531 | 0,06150 | 17,705 | 16 |
| 1003095 | Collarim de tomada simples REF. 160-1" | 1,150594 | 0,06150 | 19,37 | 16 |
| 1003096 | Collarim de tomada simples REF. 160-1 1/4" | 1,169969 | 0,06150 | 19,68 | 16 |
| 1003097 | Collarim de tomada simples REF. 160-1 1/2" | 1,161844 | 0,06150 | 19,55 | 16 |
| 1003098 | Collarim de tomada simples REF. 160-2" | 1,182156 | 0,06150 | 19,875 | 16 |
| 1003099 | Collarim de tomada simples REF. 160-3" | 1,205281 | 0,06150 | 20,245 | 16 |
| 1003100 | Collarim de tomada simples REF. 200-1 1/4" | 1,904313 | 0,06150 | 16,175 | 8 |
| 1003101 | Collarim de tomada simples REF. 200-1 1/2" | 1,931813 | 0,06150 | 16,395 | 8 |
| 1003102 | Collarim de tomada simples REF. 200-2" | 1,955563 | 0,06150 | 16,585 | 8 |
| 1003103 | Collarim de tomada simples REF. 200-3" | 1,958063 | 0,06150 | 16,605 | 8 |
| 1003104 | Collarim de tomada simples REF. 200-4" | 2,020188 | 0,06150 | 17,102 | 8 |
| 1003110 | Collarim de tomada simples REF. 140-2 1/2" | 1,086844 | 0,06150 | 18,35 | 16 |
| 1003112 | Collarim de tomada simples REF. 160-2 1/2" | 1,249964 | 0,06150 | 18,455 | 14 |
| 1003114 | Collarim de tomada simples REF. 200-2 1/2" | 2,019313 | 0,06150 | 17,095 | 8 |
| 1003128 | Collarim de tomada simples REF. 160-1/2" | 1,153719 | 0,06150 | 19,42 | 16 |
| 1003132 | Collarim de tomada simples REF. 160-3/4" | 1,1534 | 0,06150 | 19,415 | 16 |
| 1003136 | Collarim de tomada simples REF. 140-1/2" | 0,993 | 0,06150 | 16,8 | 16 |
| 1003140 | Collarim de tomada simples REF. 140-3/4" | 0,99 | 0,06150 | 16,77 | 16 |
| 1003473 | Collarim de tomada simples REF. 180-1" | 1,5376 | 0,03129 | 12,7977 | 8 |



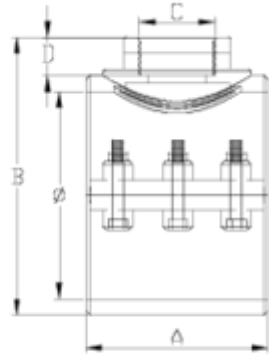


Colares de tomada

Collarim tomada simples reforzada. Tornillos: 6 ITEM 128

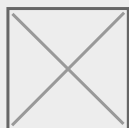
| REFERÊNCIA | DESCRIÇÃO | Peso líquido | Volume (m ³) | contenido.Peso bruto | Unidades por lote |
|------------|--|--------------|--------------------------|----------------------|-------------------|
| 1003474 | Collarim de tomada simples REF. 180-1 1/4" | 1,548 | 0,03129 | 12,8809 | 8 |
| 1003475 | Collarim de tomada simples REF. 180-1 1/2" | 1,5504 | 0,03129 | 12,9001 | 8 |
| 1003476 | Collarim de tomada simples REF. 180-2" | 1,562 | 0,03129 | 13,07 | 8 |
| 1003477 | Collarim de tomada simples REF. 180-2 1/2" | 1,5668 | 0,03129 | 13,0313 | 8 |
| 1003478 | Collarim de tomada simples REF. 180-3" | 1,610875 | 0,03129 | 13,48 | 8 |





ITEM 128 | Collarim tomada simples reforzada. Tornillos: 6

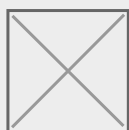
| Código | f tubo - C | Peso (g) | A | B | D | PN | TIPO ROSCA |
|--------|--------------|----------|-----|-----|----|------|------------|
| 03136 | 140 - 1/2" | 1048 | 134 | 185 | 16 | PN10 | BSP |
| 03140 | 140 - 3/4" | 1054.6 | 134 | 185 | 17 | PN10 | BSP |
| 03090 | 140 - 1" | 1007.8 | 134 | 190 | 21 | PN10 | BSP |
| 03091 | 140 - 1 1/4" | 1016.8 | 134 | 195 | 23 | PN10 | BSP |
| 03092 | 140 - 1 1/2" | 1017.4 | 134 | 195 | 31 | PN10 | BSP |
| 03093 | 140 - 2" | 1030.6 | 134 | 203 | 38 | PN10 | BSP |
| 03110 | 140 - 2 1/2" | 1087 | 134 | 203 | 44 | PN10 | BSP |
| 03094 | 140 - 3" | 1067.6 | 134 | 112 | 53 | PN10 | BSP |
| 03128 | 160 - 1/2" | 1098 | 136 | 210 | 16 | PN10 | BSP |
| 03132 | 160 - 3/4" | 1104.6 | 136 | 210 | 17 | PN10 | BSP |





ITEM 128 | Collarim tomada simples reforzada. Tornillos: 6

| | | | | | | | |
|-------|--------------|--------|-----|-----|----|-------------|-----|
| 03095 | 160 - 1" | 1132.8 | 136 | 210 | 21 | PN10 | BSP |
| 03096 | 160 - 1 1/4" | 1141.8 | 136 | 210 | 23 | PN10 | BSP |
| 03097 | 160 - 1 1/2" | 1177.4 | 136 | 210 | 31 | PN10 | BSP |
| 03098 | 160 - 2" | 1190.6 | 136 | 218 | 38 | PN10 | BSP |
| 03112 | 160 - 2 1/2" | 1247 | 136 | 218 | 44 | PN10 | BSP |
| 03099 | 160 - 3" | 1222.6 | 136 | 218 | 53 | PN10 | BSP |
| 03473 | 180 - 1" | 1358.8 | 152 | 225 | 21 | PN10 | BSP |
| 03474 | 180 - 1 1/4" | 1367.8 | 152 | 225 | 23 | PN10 | BSP |
| 03475 | 180 - 1 1/2" | 1368.4 | 152 | 225 | 31 | PN10 | BSP |
| 03476 | 180 - 2" | 1381.6 | 152 | 225 | 38 | PN10 | BSP |
| 03477 | 180 - 2 1/2" | 1419 | 152 | 230 | 44 | PN10 | BSP |
| 03478 | 180-3" | 1404.6 | 152 | 230 | 53 | PN10 | BSP |
| 03100 | 200 - 1 1/4" | 1981.8 | 173 | 238 | 23 | PN6 | BSP |
| 03101 | 200 - 1 1/2" | 1980.4 | 173 | 250 | 31 | PN6 | BSP |
| 03102 | 200 - 2" | 1999.6 | 173 | 254 | 38 | PN6 | BSP |
| 03114 | 200 - 2 1/2" | 2137 | 173 | 254 | 44 | PN6 | BSP |
| 03103 | 200 - 3" | 2011.6 | 173 | 266 | 53 | PN6 | BSP |
| 03104 | 200 - 4" | 2076.4 | 173 | 266 | 61 | PN6 | BSP |





Documentação do Produto



Certificados do Produto

Certificados da Empresa

