

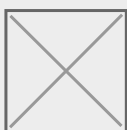


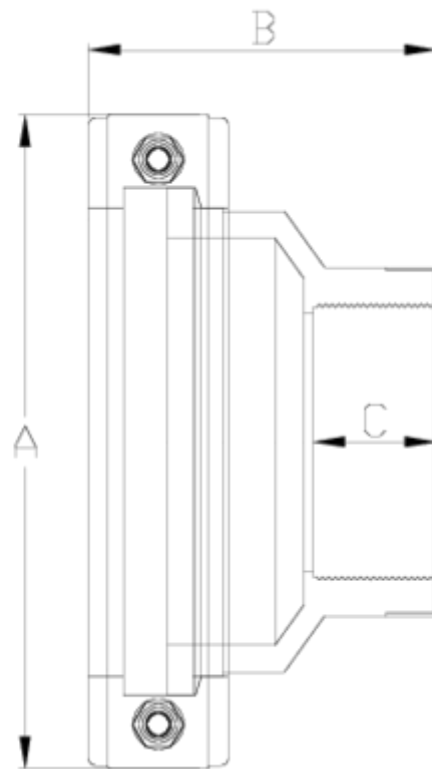
## Válvulas borboleta Netvitc System®

# Conjunto flange y portaflange reduzido salida rosca fêmea ITEM 181



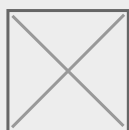
REFERÊNCIA	DESCRIÇÃO	Peso líquido	Volumen (m <sup>3</sup> )	Peso bruto	Unidades por lote
109N486	CONJ. Flange -Suporte de flange V.M. SNS RED R/H 125-2 1/2"	1,046	0,01553	4,424	4
109N487	CONJ. Flange -Suporte de flange V.M. SNS RED R/H 125-3"	0,982	0,01553	4,168	4
109N488	CONJ. Flange -Suporte de flange V.M. SNS RED R/H 125-4"	1,063	0,01553	4,492	4





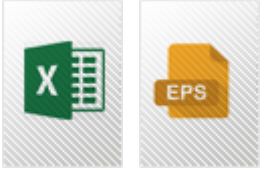
## ITEM 181 | Conjunto flange y portaflange reducido salida rosca fêmea

CÓDIGO	f	BRIDA	Pesos	A	B	C	PN	TIPO ROSCA
9N486	2 1/2"	125	1046	203	108	44	PN10	BSP
9N487	3"	125	982	203	108	51	PN10	BSP
9N488	4"	125	1063	203	108	62	PN10	BSP





## Documentação do Produto



## Certificados do Produto

## Certificados da Empresa

