



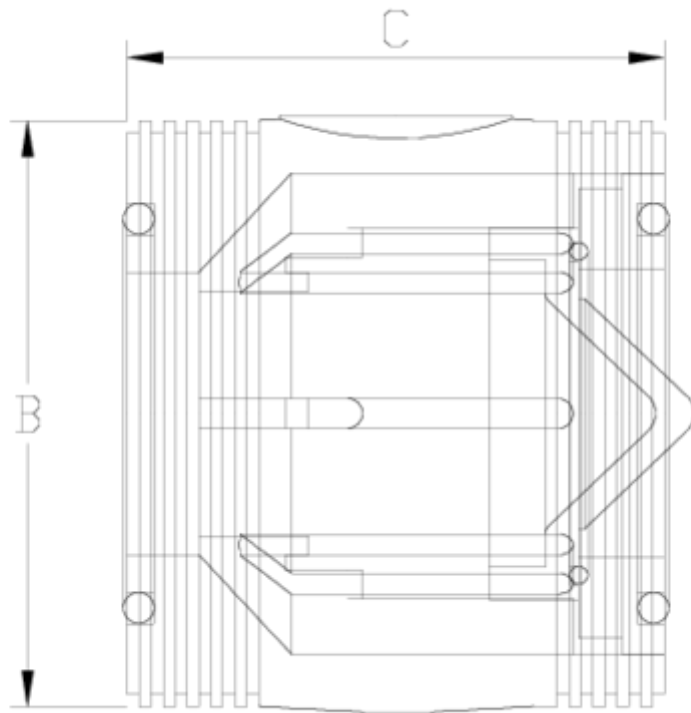
## Recambios

# Corpo central v. Antirretorno junta cierre FPM ITEM 280



REFERÊNCIA	DESCRIÇÃO	Peso líquido	Volume (m <sup>3</sup> )	Peso bruto	Unidades por lote
1016801	Corpo VALVULA ANTIRRETORNO 20 FPM	0,068	0,00892	2,2	30
1016802	Corpo VALVULA ANTIRRETORNO 25 FPM	0,07422	0,00892	1,6244	20
1016803	Corpo VALVULA ANTIRRETORNO 32 FPM	0,229	0,01553	4,36	30
1016804	Corpo VALVULA ANTIRRETORNO 40 FPM	0,229	0,00892	3,346	14
1016805	Corpo VALVULA ANTIRRETORNO 50 FPM	0,3	0,01553	4,74	15
1016806	Corpo VALVULA ANTIRRETORNO 63 FPM	0,5	0,02244	6,54	12
1016807	Corpo VALVULA ANTIRRETORNO 75 FPM	1,07	0,03129	4,84	4
1016808	Corpo VALVULA ANTIRRETORNO 90 FPM	1,65	0,02244	7,14	4





## ITEM 280 | Corpo central v. Antirretorno junta cierre FPM

Código Vitón	d	Peso	B	C	PN	MEDIDA
16801	20	60	42	44	PN16	MÉTRICO
16802	25	74	47	48	PN16	MÉTRICO
16803	32	145	57	66	PN16	MÉTRICO
16804	40	229	71	71	PN16	MÉTRICO
16805	50	297	82	77	PN16	MÉTRICO
16806	63	495	98	90	PN16	MÉTRICO
16807	75	1495	127	120	PN10	MÉTRICO
16808	90	2249	151	141	PN10	MÉTRICO





## Documentação do Produto



## Certificados do Produto

## Certificados da Empresa

