

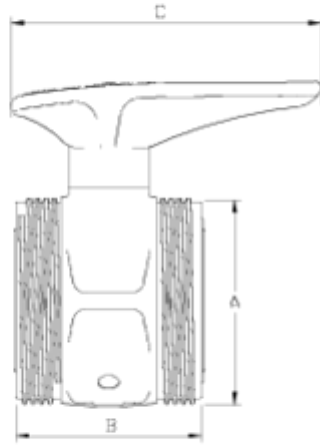


## Recambios

# Corpo central v/b asiento PE ITEM 237

REFERÊNCIA	DESCRIÇÃO	Peso líquido	Volumen (m <sup>3</sup> )	Peso bruto	Unidades por lote
1011627	Corpo VALVULA União 110	3,3	0,02244	7,14	2
1011701	Corpo VALVULA União 20	0,085087	0,00892	2,74	30
1011702	Corpo VALVULA União 25	0,10038	0,00892	2,195	20
1011703	Corpo VALVULA União 32	0,20731	0,01553	6,546	30
1011704	Corpo VALVULA União 40	0,3685	0,01553	5,485	14
1011705	Corpo VALVULA União 50	0,456	0,01553	7,17	15
1011706	Corpo VALVULA União 63	0,716858	0,02244	9,09	12
1011707	Corpo VALVULA União 75	1,587575	0,01553	6,677	4
1011708	Corpo VALVULA União 90	2,40925	0,03129	10,21	4





## ITEM 237 | Corpo central v/b asiento PE

CÓDIGO	f tubo	PESO (g)	DN	A	B	C	PN	MEDIDA
11701	20	83	15	42	44	73	PN16	MÉTRICO
11702	25	101	20	47	49	73	PN16	MÉTRICO
11703	32	199	25	57	66	110	PN16	MÉTRICO
11704	40	324	32	71	71	120	PN16	MÉTRICO
11705	50	422	40	83	75	120	PN16	MÉTRICO
11706	63	700	50	98	89	178	PN16	MÉTRICO
11707	75	1491	50	127	119	260	PN10	MÉTRICO
11708	90	2249	65	151	140	260	PN10	MÉTRICO
11627	110	3300	100	180	155	280	PN10	MÉTRICO





## Documentação do Produto



## Certificados do Produto

## Certificados da Empresa

