



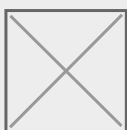
## Joelho 90° Netvitc System®

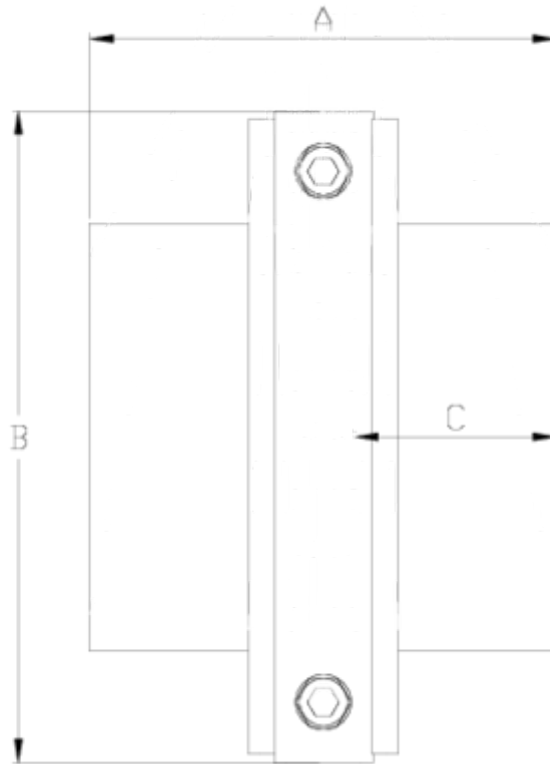
## Enl. 3 Piezas “BS” colar

## Netvitc System®

### ITEM 13N

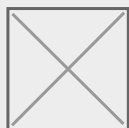
REFERÊNCIA	DESCRIÇÃO	Peso líquido	Volume (m <sup>3</sup> )	Peso bruto	Unidades por lote
1010333	E. 3 PZS NETVITC SYS 1 1/4" IMP	0,305	0,00892	2,58	8
1010334	E. 3 PZS NETVITC SYS 1 1/2" IMP	0,459788	0,01553	4,005	8
1010335	E. 3 PZS NETVITC SYS 2" IMP	0,437413	0,01553	3,826	8
1010336	E. 3 PZS NETVITC SYS 2 1/2" IMP	0,65	0,03129	5,76	8
1010337	E. 3 PZS NETVITC SYS 3" IMP	0,8833	0,01553	3,86	4
1010338	E. 3 PZS NETVITC SYS 4" IMP	1,208325	0,02244	5,321	4
1010340	E. 3 PZS NETVITC SYS 5" IMP	2,21	0,02244	4,98	2
1010341	E. 3 PZS NETVITC SYS 6" IMP	1,30255	0,01782	2,86	2
1010342	E. 3 PZS NETVITC SYS 8" IMP	6,5285	0,03129	13,63	2





## ITEM 13N | Enl. 3 Piezas "BS" colar Netvitc System®

CÓDIGO	Ø	PESO (g)	BRIDA	A	B	C	PN	MEDIDA
10333	1 1/4"	326	63	102	125	28	PN10	BS
10334	1 1/2"	374	63	106	125	31	PN10	BS
10335	2"	366	63	80	125	36	PN10	BS
10336	2 1/2"	456	75	94	138	44	PN10	BS
10337	3"	839	90	120	164	52	PN10	BS
10338	4"	1223	110	132	188	61	PN10	BS
10340	5"	2306	140	176	224	78	PN10	BS
10341	6"	2840	160	180	251	86	PN10	BS
10342	8"	4587	200	244	297	106	PN10	BS





## Documentação do Produto



## Certificados do Produto

## Certificados da Empresa

