



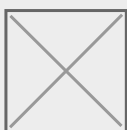
Joelho 90° Netvitc System®

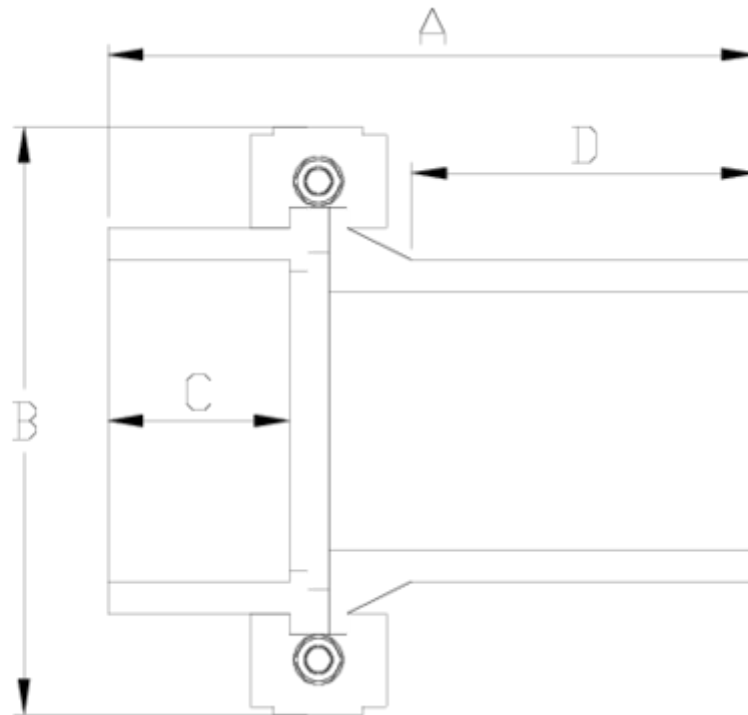
Enl. 3 Piezas PE-colar Netvitc System®

ITEM 14N



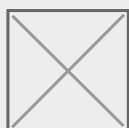
REFERÊNCIA	DESCRIÇÃO	Peso líquido	Volume (m ³)	Peso bruto	Unidades por lote
1010354	E. 3 PZS NETVITC SYS PE-ENC 50	0,42	0,00892	1,87	4
1010355	E. 3 PZS NETVITC SYS PE-ENC 63	0,41565	0,00892	1,85	4
1010356	E. 3 PZS NETVITC SYS PE-ENC 75	0,559	0,01553	2,56	4
1010357	E. 3 PZS NETVITC SYS PE-ENC 90	0,9781	0,02244	4,4	4
1010358	E. 3 PZS NETVITC SYS PE-ENC 110	1,4605	0,03129	6,415	4
1010359	E. 3 PZS NETVITC SYS PE-ENC 125	2,00365	0,02244	4,495	2
1010360	E. 3 PZS NETVITC SYS PE-ENC 140	2,55615	0,02244	5,6	2
1010361	E. 3 PZS NETVITC SYS PE-ENC 160	3,45255	0,03682	7,635	2
1010362	E. 3 PZS NETVITC SYS PE-ENC 200	5,497	0,03129	6,07	1
1010363	E. 3 PZS NETVITC SYS PE-ENC 225	5,2201	0,02457	6,666	1





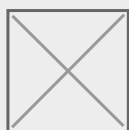
ITEM 14N | Enl. 3 Piezas PE-colar Netvitc System®

CÓDIGO	f	PESO	BRIDA	A	B	C	D	PN	MEDIDA
10354	50	420	63	173	125	31	55	PN10	MÉTRICO
10355	63	416	63	161	125	36	88	PN10	MÉTRICO
10356	75	559	75	176	138	44	99	PN10	MÉTRICO
10357	90	978	90	197	164	52	103	PN10	MÉTRICO
10358	110	1461	110	221	188	61	112	PN10	MÉTRICO
10359	125	2004	125	229	203	69	108	PN10	MÉTRICO
10360	140	2368	140	262	224	77	124	PN10	MÉTRICO
10361	160	3453	160	274	251	86	127	PN10	MÉTRICO
10362	200	5497	200	310	297	107	130	PN10	MÉTRICO
10363	225	5220	200	363	297	120	161	PN10	MÉTRICO



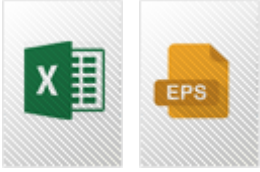


ITEM 14N | Enl. 3 Piezas PE-colar Netvitc System®





Documentação do Produto



Certificados do Produto

Certificados da Empresa

