



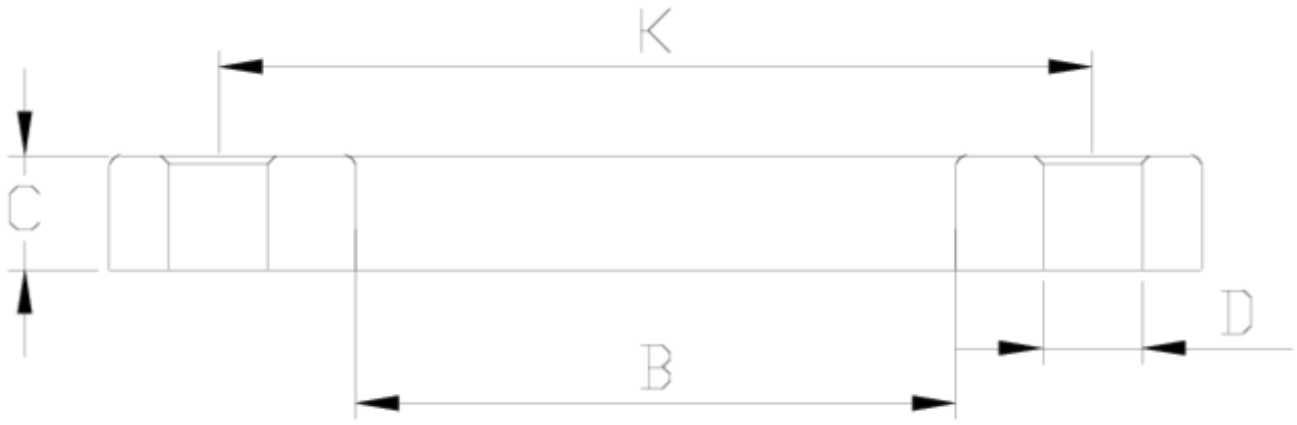
Flanges e porta-flanges

Flange plana acero zincado para portaflange PVC ITEM 069



| REFERÊNCIA | DESCRIÇÃO | Peso líquido | Volumen (m ³) | Peso bruto | Unidades por lote |
|------------|-----------------------------------|--------------|---------------------------|------------|-------------------|
| 1010504 | Flange ACERO ZINCADO 63 PVC K=125 | 7,575 | 0,00708 | 7,575 | 5 |
| 1010505 | Flange ACERO ZINCADO 50 PVC | 1,602 | 0,00708 | 8,2511 | 5 |
| 1010506 | Flange ACERO ZINCADO 63 PVC K=145 | 0,755 | 0,00708 | 4,0161 | 5 |
| 1010507 | Flange ACERO ZINCADO 75 PVC | 1,745 | 0,00708 | 8,9661 | 5 |
| 1010508 | Flange ACERO ZINCADO 90 PVC | 1,86 | 0,00708 | 9,5411 | 5 |
| 1010509 | Flange ACERO ZINCADO 110 PVC | 2,07 | 0,01234 | 10,598 | 5 |
| 1010510 | Flange ACERO ZINCADO 125 PVC | 2,735 | 0,01234 | 13,916 | 5 |
| 1010511 | Flange ACERO ZINCADO 140 PVC | 2,845 | 0,01234 | 14,466 | 5 |
| 1010512 | Flange ACERO ZINCADO 160 PVC | 3,043 | 0,01234 | 14,456 | 5 |
| 1010513 | Flange ACERO ZINCADO 200 PVC | 4,54 | 0,00000 | 4,935 | 1 |
| 1010516 | Flange ACERO ZINCADO 250 PVC | 5,845 | 0,00000 | 6,084 | 1 |
| 1010517 | Flange ACERO ZINCADO 315 PVC | 5,925 | 0,00294 | 5,925 | 1 |
| 1010518 | Flange ACERO ZINCADO 400 PVC | 11,105 | 0,00000 | 11,105 | 1 |





ITEM 069 | Flange plana acero zincado para portaflange PVC

| Código | f | Peso (g) | B | K | C | D | PN | MEDIDA |
|--------|----------|----------|-----|-----|----|------|------|---------|
| 10505 | 50 | 1640 | 63 | 125 | 12 | 4x18 | PN16 | MÉTRICO |
| 10504 | 63 | 1560 | 78 | 125 | 12 | 4x18 | PN16 | MÉTRICO |
| 10506 | 63 | 2026 | 78 | 145 | 12 | 4x18 | PN16 | MÉTRICO |
| 10507 | 75 | 1925 | 92 | 145 | 13 | 4x18 | PN16 | MÉTRICO |
| 10508 | 90 | 1908 | 110 | 160 | 13 | 8x18 | PN16 | MÉTRICO |
| 10509 | 110 | 2191 | 132 | 170 | 13 | 8x18 | PN16 | MÉTRICO |
| 10510 | 125 | 3070 | 149 | 210 | 13 | 8x18 | PN16 | MÉTRICO |
| 10511 | 140 | 2356 | 167 | 210 | 13 | 8x18 | PN16 | MÉTRICO |
| 10512 | 160 | 3150 | 190 | 240 | 13 | 8x22 | PN10 | MÉTRICO |
| 10513 | 200-PN10 | 5228 | 235 | 295 | 15 | 8x22 | PN10 | MÉTRICO |





ITEM 069 | Flange plana acero zincado para portaflange PVC

| | | | | | | | | |
|-------|-----|------|-----|-----|----|-------|-------------|---------|
| 10516 | 250 | 6084 | 282 | 350 | 15 | 12x22 | PN10 | MÉTRICO |
| 10517 | 315 | 6540 | 348 | 400 | 15 | 12x22 | PN10 | MÉTRICO |
| 10518 | 400 | 8300 | 439 | 515 | 18 | 16x25 | PN6 | MÉTRICO |





Documentación del Producto



Certificados del Producto



Certificados de la Empresa

