



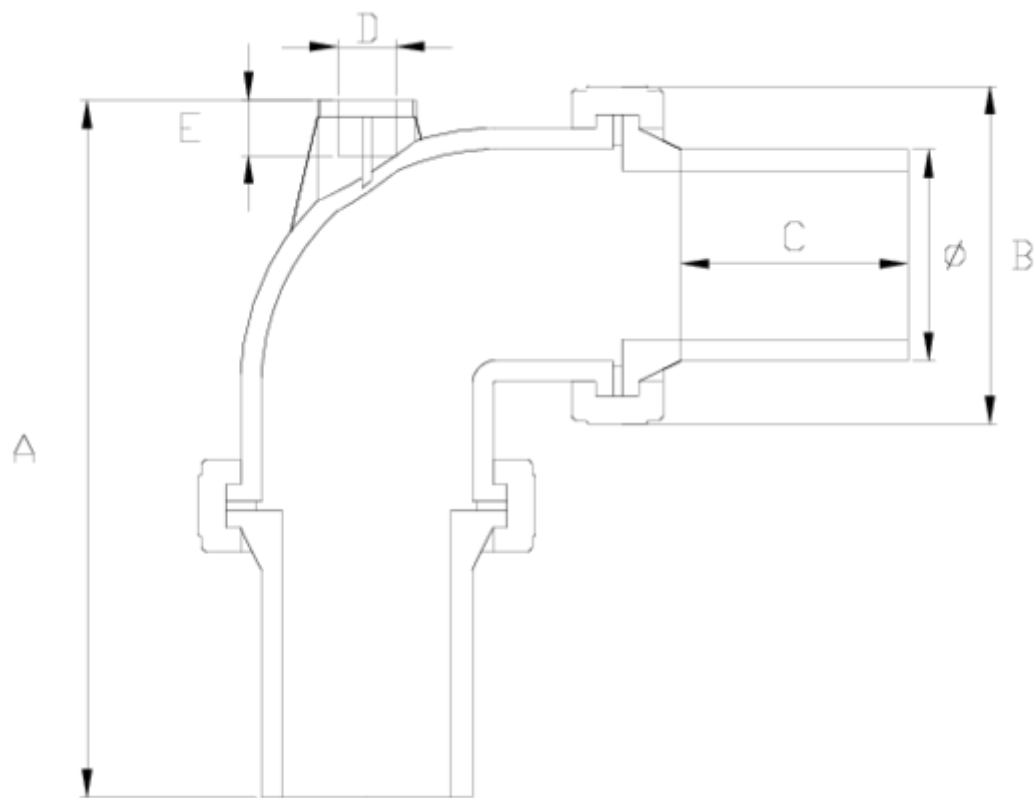
## Joelho 90° Netvitc System®

# Joelho 90° Netvitc System® “Air” com base PP, saída PE ITEM 29N



REFERÊNCIA	DESCRIÇÃO	Peso líquido	Volume (m <sup>3</sup> )	Peso bruto	Unidades por lote
101N315	Joelho 90° SNS "AIR" C/B saída R/H 63-1/2" PP	0,89	0,01782	3,81	4
101N317	Joelho 90° NET SYS "AIR" C/B 90-3/4" PP	2,083	0,04717	8,97	4
101N319	Joelho 90° NET SYS "AIR" C/B 110-1" PP	3,0265	0,06347	12,936	4
101N320	Joelho 90° NET SYS "AIR" C/B 125-2" PP	4,12	0,06150	9,1605	2
101N322	Joelho 90° NET SYS "AIR" C/B 160-2" PP	7,4233	0,06879	8,017	1
101N323	Joelho 90° NET SYS "AIR" C/B 200-2" PP	11,93	0,06150	12,91	1





## ITEM 29N | Joelho 90° Netvitc System® “Air” com base PP, saída PE

CÓDIGO	Ø	PESO	BRIDA	A	B	C	D	E	PN	MEDIDA
1N315	63	890	63	249	125	88	1/2"	17	PN10	MÉTRICO
1N317	90	2083	90	317	164	103	3/4"	21	PN10	MÉTRICO
1N319	110	2906	110	358	188	112	1"	31	PN10	MÉTRICO
1N320	125	4140	125	395	203	108	2"	36	PN10	MÉTRICO
1N322	160	7005	160	475	251	127	2"	36	PN10	MÉTRICO
1N323	200	11930	200	539	297	130	2"	36	PN10	MÉTRICO





## Documentação do Produto



## Certificados do Produto

## Certificados da Empresa

