



Joelho 90° Netvitc System®

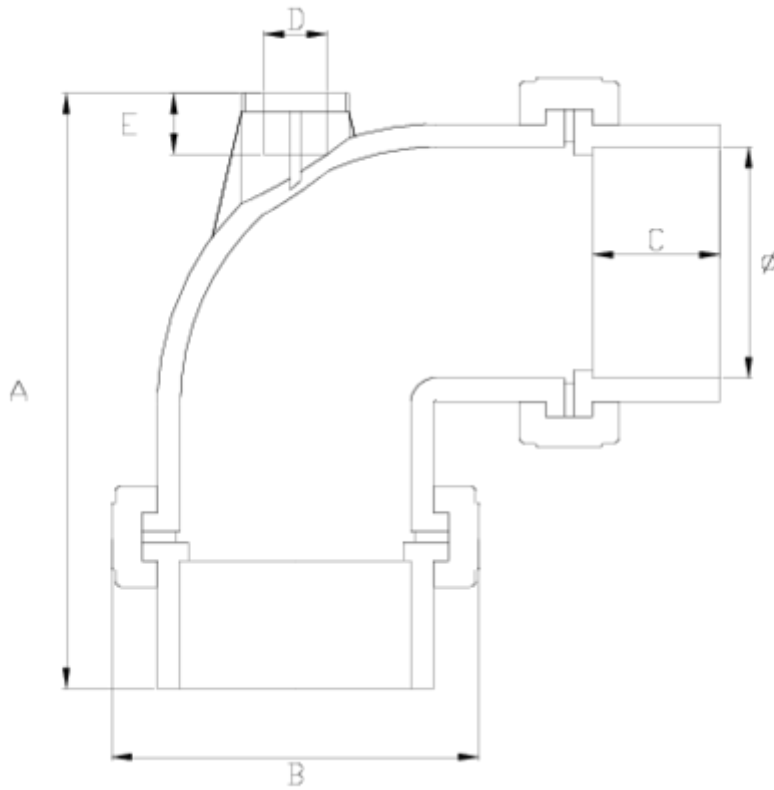
Joelho 90° Netvitc System®

“Air” com base saída r/h

ITEM 23N

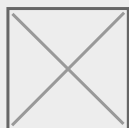
REFERÊNCIA	DESCRIÇÃO	Peso líquido	Volume (m ³)	Peso bruto	Unidades por lote
101N105	Joelho 90° SNS "AIR" C/B saída R/H 63-1/2"	0,618	0,01553	3,79	4
101N107	Joelho 90° SNS "AIR" C/B saída R/H 90-3/4"	2,1595	0,04717	9,28	4
101N109	Joelho 90° SNS "AIR" C/B saída R/H 110-1"	3,092425	0,04880	12,945	4
101N111	Joelho 90° SNS "AIR" C/B saída R/H 125-2"	4,146	0,04879	8,87	2
101N113	Joelho 90° SNS "AIR" C/B saída R/H 160-2"	7,11	0,04836	7,95	1
101N114	Joelho 90° SNS "AIR" C/B saída R/H 200-2"	11,3983	0,06879	12,42	1





ITEM 23N | Joelho 90° Netvitc System® “Air” com base salida r/h

CÓDIGO	Ø	PESO	BRIDA	A	B	C	D	E	PN	MEDIDA
1N105	63	618	63	169	125	36	1/2"	17	PN10	MÉTRICO
1N107	90	2031	90	234	164	52	3/4"	21	PN10	MÉTRICO
1N109	110	3092	110	277	188	61	1"	31	PN10	MÉTRICO
1N111	125	4146	125	330	203	69	2"	36	PN10	MÉTRICO
1N113	160	7110	160	400	251	86	2"	36	PN10	MÉTRICO
1N114	200	11175	200	473	297	107	2"	36	PN10	MÉTRICO





Documentação do Produto



Certificados do Produto

Certificados da Empresa

