



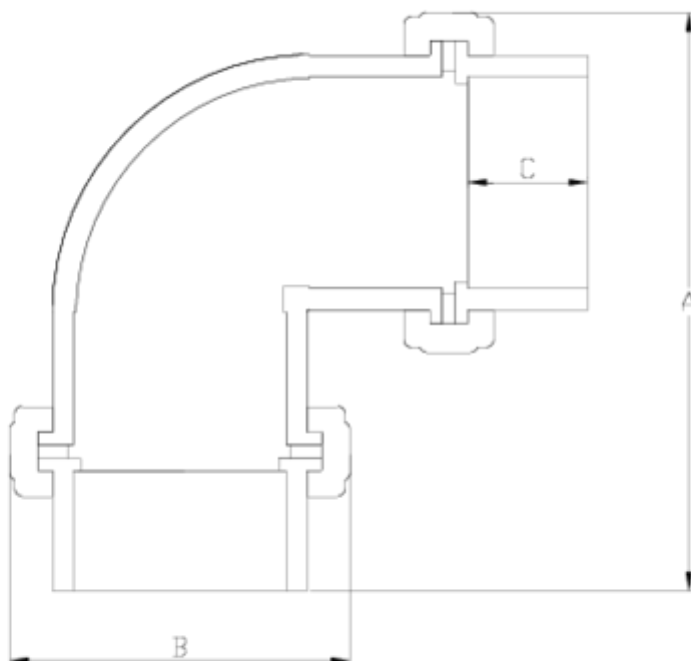
## Joelho 90° Netvitc System®

# Joelho 90° Netvitc System® com base ITEM 02N



REFERÊNCIA	DESCRIÇÃO	Peso líquido	Volume (m <sup>3</sup> )	Peso bruto	Unidades por lote
101N015	Joelho 90° NET. SYS. C/B S/ENC 63	0,854	0,01553	3,74	4
101N017	Joelho 90° NET. SYS. C/B S/ENC 90	2,116175	0,03682	9,04	4
101N018	Joelho 90° NET. SYS. C/B S/ENC 110	3,05	0,06150	13,12	4
101N019	Joelho 90° NET. SYS. C/B S/ENC 125	3,87475	0,03682	8,2987	2
101N020	Joelho 90° NET. SYS. C/B S/ENC 140	5,547	0,03129	6,135	1
101N021	Joelho 90° NET. SYS. C/B S/ENC 160	7,5599	0,04879	8,225	1
101N022	Joelho 90° NET. SYS. C/B S/ENC 200	11,625	0,06879	12,3	1





## ITEM 02N | Joelho 90° Netvitc System® com base

CÓDIGO	f	PESO	BRIDA	A	B	C	PN	MEDIDA
1N015	63	854	63	179.5	125	36	PN10	MÉTRICO
1N017	90	2116	90	242	164	52	PN10	MÉTRICO
1N018	110	3050	110	286	188	61	PN10	MÉTRICO
1N019	125	3875	125	325.5	203	69	PN10	MÉTRICO
1N020	140	5405	140	360	224	77	PN10	MÉTRICO
1N021	160	7560	160	409.5	251	86	PN10	MÉTRICO
1N022	200	10400	200	482	297	107	PN10	MÉTRICO





## Documentação do Produto



## Certificados do Produto

## Certificados da Empresa

