



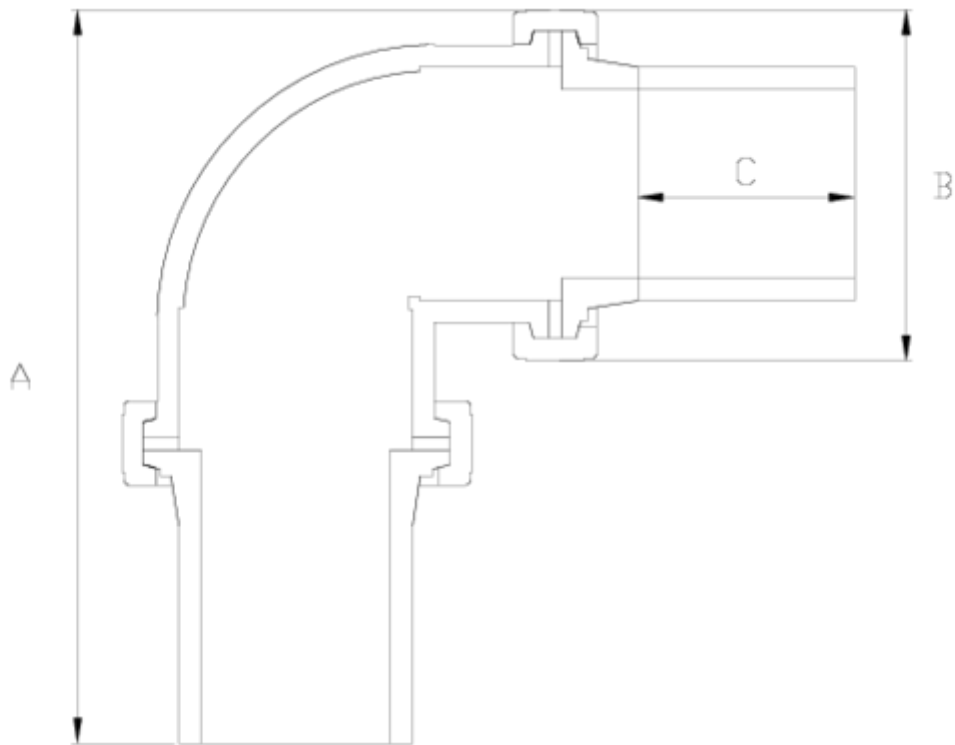
Joelho 90° Netvitic System®

Joelho 90° Netvitic System® com base PP, saída PE ITEM 27N



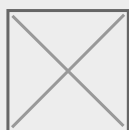
REFERÊNCIA	DESCRIÇÃO	Peso líquido	Volume (m ³)	Peso bruto	Unidades por lote
101N215	Joelho 90° NET. SYS. C/B S/ENC 63 PP	0,878	0,01782	3,76	4
101N217	Joelho 90° NET. SYS. C/B S/ENC 90 PP	2,155675	0,04880	9,198	4
101N218	Joelho 90° NET. SYS. C/B S/ENC 110 PP	2,951325	0,08677	12,827	4
101N219	Joelho 90° NET. SYS. C/B S/ENC 125 PP	4,03	0,06150	8,9805	2
101N220	Joelho 90° NET. SYS. C/B S/ENC 140 PP	3,805	0,04836	4,45	1
101N221	Joelho 90° NET. SYS. C/B S/ENC 160 PP	7,4163	0,06879	8,01	1
101N222	Joelho 90° NET. SYS. C/B S/ENC 200 PP	12,42	0,06150	13,3405	1





ITEM 27N | Joelho 90° Netvitc System® com base PP, saída PE

CÓDIGO	f	PESO	BRIDA	A	B	C	PN	MEDIDA
1N215	63	878	63	260	125	88	PN10	MÉTRICO
1N217	90	2021	90	325	164	103	PN10	MÉTRICO
1N218	110	2848	110	367	188	112	PN10	MÉTRICO
1N219	125	3700	125	390.5	203	108	PN10	MÉTRICO
1N220	140	4805	140	442	224	124	PN10	MÉTRICO
1N221	160	6587	160	485	251	127	PN10	MÉTRICO
1N222	200	11310	200	548	297	130	PN10	MÉTRICO





Documentação do Produto



Certificados do Produto

Certificados da Empresa

