

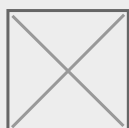


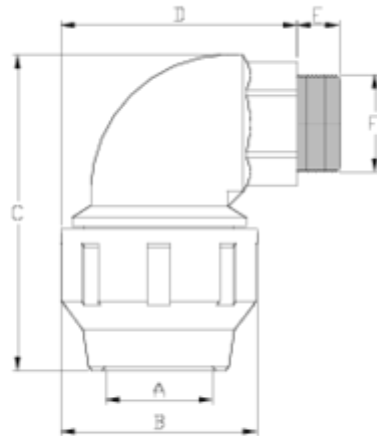
Acessórios de PP para polietileno

Joelho 90°, rosca macho PP ITEM 104



REFERÊNCIA	DESCRIÇÃO	Peso líquido	Volume (m ³)	Peso bruto	Unidades por lote
1012091	Joelho 90° ROSCA MACHO 20-1/2"	0,060404	0,02244	5,32	80
1012092	Joelho 90° ROSCA MACHO 25-3/4"	0,087146	0,02244	4,845	50
1012093	Joelho 90° ROSCA MACHO 32-1"	0,13714	0,03129	7,43	50
1012094	Joelho 90° ROSCA MACHO 40-1 1/4"	0,234533	0,03648	7,63	30
1012095	Joelho 90° ROSCA MACHO 50-1 1/2"	0,39755	0,03648	8,545	20
1012096	Joelho 90° ROSCA MACHO 63-2"	0,726547	0,04717	11,54	15
1012097	Joelho 90° ROSCA MACHO 75-2 1/2"	1,11345	0,06150	12,055	10
1012098	Joelho 90° ROSCA MACHO 90-3"	1,898	0,03129	8,165	4
1012099	Joelho 90° ROSCA MACHO 110-4"	2,831	0,03129	6,235	2
1012361	Joelho 90° ROSCA MACHO 25-1/2"	0,09	0,02243	4,915	50
1012364	Joelho 90° ROSCA MACHO 32-3/4"	0,135	0,03129	7,38	50





ITEM 104 | Joelho 90°, rosca machoacho PP

Código	f tubo - F	Peso (g)	A	B	C	D	E	PN	TIPO ROSCA
12091	20 - 1/2"	60	21	46	83	77	15	PN16	BSP
12361	25 - 1/2"	87	26	55	92	81	15	PN16	BSP
12092	25 - 3/4"	90	26	55	92	81	15	PN16	BSP
12364	32 - 3/4"	129	33	64	105	94	15	PN16	BSP
12093	32 - 1"	134	33	64	105	94	17	PN16	BSP
12094	40 - 1 1/4"	227	42	76	126	104	21	PN16	BSP
12095	50 - 1 1/2"	370	51	91	145	128	21	PN16	BSP
12096	63 - 2"	612	64	109	189	156	29	PN16	BSP
12097	75 - 2 1/2"	1057	77	133	212	178	30	PN10	BSP
12098	90 - 3"	1919	92	159	263	208	35	PN10	BSP





ITEM 104 | Joelho 90°, rosca machoacho PP

12099

110 - 4"

2769

112

183

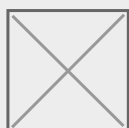
303

244

41

PN10

BSP





Documentación del Producto



Certificados del Producto



Certificados de la Empresa

