



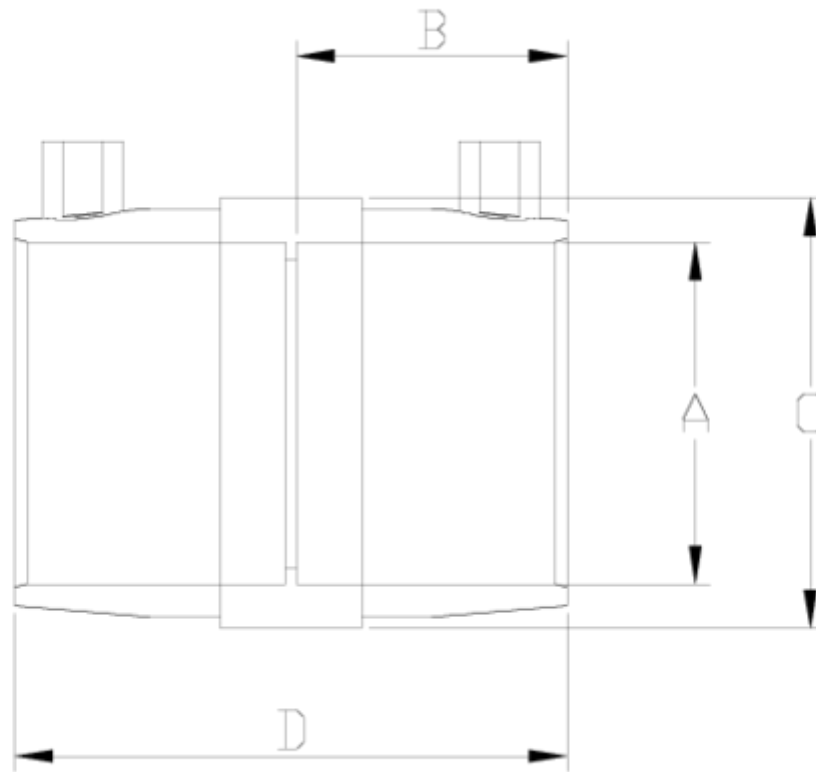
Electrofundição / Soldadura por topo

Manguito electrofundición

ITEM 159

| REFERÊNCIA | DESCRIÇÃO | Peso líquido | Volumen (m ³) | Peso bruto | Unidades por lote |
|------------|------------------------------|--------------|---------------------------|------------|-------------------|
| 1019051 | MANGUITO ELECTROSOLDABLE 20 | 0,035746 | 0,02244 | 2,275 | 50 |
| 1019052 | MANGUITO ELECTROSOLDABLE 25 | 0,040346 | 0,02244 | 2,505 | 50 |
| 1019053 | MANGUITO ELECTROSOLDABLE 32 | 0,061346 | 0,02244 | 3,555 | 50 |
| 1019054 | MANGUITO ELECTROSOLDABLE 40 | 0,08644 | 0,03129 | 4,895 | 50 |
| 1019055 | MANGUITO ELECTROSOLDABLE 50 | 0,09926 | 0,00892 | 1,18 | 10 |
| 1019056 | MANGUITO ELECTROSOLDABLE 63 | 0,18633 | 0,01553 | 2,19 | 10 |
| 1019057 | MANGUITO ELECTROSOLDABLE 75 | 0,25073 | 0,02244 | 2,995 | 10 |
| 1019058 | MANGUITO ELECTROSOLDABLE 90 | 0,3897 | 0,03129 | 4,47 | 10 |
| 1019059 | MANGUITO ELECTROSOLDABLE 110 | 0,58866 | 0,01553 | 3,27 | 5 |
| 1019060 | MANGUITO ELECTROSOLDABLE 125 | 0,7944 | 0,03129 | 4,545 | 5 |
| 1019061 | MANGUITO ELECTROSOLDABLE 140 | 1,17016 | 0,03682 | 6,4 | 5 |
| 1019062 | MANGUITO ELECTROSOLDABLE 160 | 1,5769 | 0,04117 | 6,948 | 4 |
| 1019063 | MANGUITO ELECTROSOLDABLE 180 | 1,946175 | 0,04880 | 8,36 | 4 |
| 1019064 | MANGUITO ELECTROSOLDABLE 200 | 2,341 | 0,03129 | 5,255 | 2 |
| 1019065 | MANGUITO ELECTROSOLDABLE 225 | 3,88255 | 0,04460 | 8,495 | 2 |
| 1019066 | MANGUITO ELECTROSOLDABLE 250 | 4,68815 | 0,06879 | 9,97 | 2 |
| 1019067 | MANGUITO ELECTROSOLDABLE 315 | 8,9896 | 0,04117 | 9,63 | 1 |
| 1019070 | MANGUITO ELECTROSOLDABLE 355 | 14,23 | 0,06347 | 15,07 | 1 |





ITEM 159 | Manguito electrofusión

| Código | f tubo-A | Peso (g) | B | C | D | PN | MEDIDA |
|--------|----------|----------|----|-----|-----|------|---------|
| 19051 | 20 | 54 | 34 | 33 | 70 | PN16 | MÉTRICO |
| 19052 | 25 | 60 | 34 | 38 | 70 | PN16 | MÉTRICO |
| 19053 | 32 | 72 | 34 | 46 | 70 | PN16 | MÉTRICO |
| 19054 | 40 | 100 | 41 | 55 | 84 | PN16 | MÉTRICO |
| 19055 | 50 | 136 | 42 | 67 | 87 | PN16 | MÉTRICO |
| 19056 | 63 | 194 | 48 | 83 | 97 | PN16 | MÉTRICO |
| 19057 | 75 | 287 | 59 | 98 | 122 | PN16 | MÉTRICO |
| 19058 | 90 | 421 | 71 | 113 | 145 | PN16 | MÉTRICO |
| 19059 | 110 | 697 | 76 | 134 | 155 | PN16 | MÉTRICO |
| 19060 | 125 | 738 | 81 | 154 | 164 | PN16 | MÉTRICO |





ITEM 159 | Manguito electrofusión

| | | | | | | | |
|-------|-----|------|-----|-----|-----|-------------|---------|
| 19061 | 140 | 968 | 96 | 170 | 195 | PN16 | MÉTRICO |
| 19062 | 160 | 1390 | 97 | 200 | 197 | PN16 | MÉTRICO |
| 19063 | 180 | 1750 | 100 | 215 | 202 | PN16 | MÉTRICO |
| 19064 | 200 | 2305 | 100 | 240 | 202 | PN16 | MÉTRICO |
| 19065 | 225 | 3193 | 90 | 280 | 180 | PN16 | MÉTRICO |
| 19066 | 250 | 4210 | 110 | 315 | 220 | PN16 | MÉTRICO |
| 19067 | 315 | 8000 | 110 | 400 | 220 | PN16 | MÉTRICO |





Documentação do Produto



Certificados do Produto

Certificados da Empresa

