

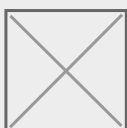


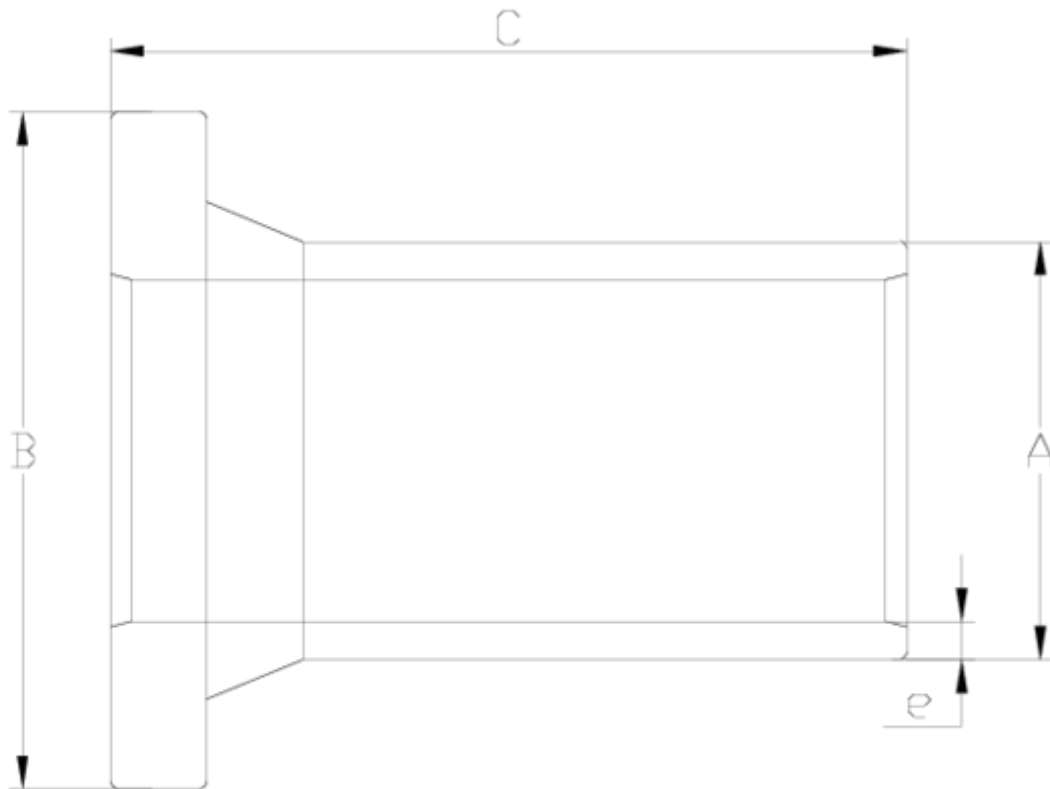
**Eletrofusão / Soldadura por topo**

## Portaflange electrofusión soldadura a tope/electrofusión ITEM 163



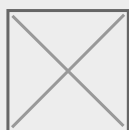
REFERÊNCIA	DESCRIÇÃO	Peso líquido	Volume (m <sup>3</sup> )	Peso bruto	Unidades por lote
1019096	Suporte de flange SOLDADURA A TOPE 63	0,206833	0,02243	3,055	12
1019097	Suporte de flange SOLDADURA A TOPE 75	0,295167	0,03129	4,115	12
1019098	Suporte de flange SOLDADURA A TOPE 90	0,4734	0,03682	6,23	12
1019099	Suporte de flange SOLDADURA A TOPE 110	0,61275	0,03129	5,475	8
1019100	Suporte de flange SOLDADURA A TOPE 125	0,852575	0,02244	3,898	4
1019101	Suporte de flange SOLDADURA A TOPE 140	1,23645	0,03682	5,495	4
1019102	Suporte de flange SOLDADURA A TOPE 160	1,5299	0,04117	6,76	4
1019103	Suporte de flange SOLDADURA A TOPE 180	1,87	0,04117	8,36	4
1019104	Suporte de flange SOLDADURA A TOPE 200	2,694525	0,06347	11,565	4
1019105	Suporte de flange SOLDADURA A TOPE 225	2,968625	0,06150	12,795	4
1019106	Suporte de flange SOLDADURA A TOPE 250	4,547	0,03129	5,12	1
1019107	Suporte de flange SOLDADURA A TOPE 315	7,6596	0,04117	8,3	1
1019108	Suporte de flange SOLDADURA A TOPE 355	9,018	0,06347	9,879	1





## ITEM 163 | Portaflange electrofusión soldadura a tope/electrofusión

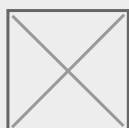
Código	f tubo-A	Peso (g)	C	D	e	PN	MEDIDA
19096	63	145	120	102	5.8	PN16	MÉTRICO
19097	75	300	130	122	6.8	PN16	MÉTRICO
19098	90	440	145	138	8.2	PN16	MÉTRICO
19099	110	690	155	158	10	PN16	MÉTRICO
19100	125	925	170	158	11.4	PN16	MÉTRICO
19101	140	1285	175	188	12.7	PN16	MÉTRICO
19102	160	1710	185	212	14.6	PN16	MÉTRICO
19103	180	1905	195	212	16.4	PN16	MÉTRICO
19104	200	3065	205	268	18.2	PN16	MÉTRICO
19105	225	3415	215	268	20.5	PN16	MÉTRICO





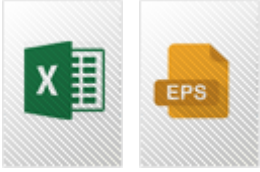
## ITEM 163 | Portaflange electrofusión soldadura a tope/electrofusión

19106	250	5140	245	320	22.7	PN16	MÉTRICO
19107	315	8125	260	370	28.6	PN16	MÉTRICO





## Documentação do Produto



## Certificados do Produto

## Certificados da Empresa

