



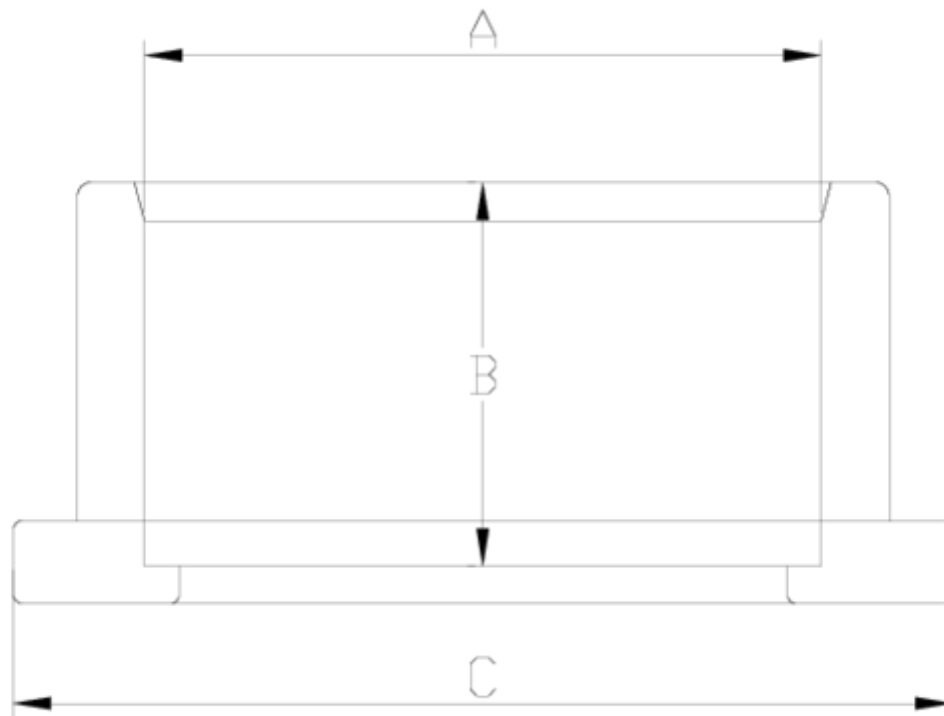
Flanges e porta-flanges

Portaflange plano "BS" PVC enc.

ITEM 074

REFERÊNCIA	DESCRIÇÃO	Peso líquido	Volume (m ³)	Peso bruto	Unidades por lote
1010400	Suporte de flange PLANO BS 50-1"1/2	0,063766	0,00892	3,515	50
1010401	Suporte de flange PLANO BS 63-2"	0,12856	0,02244	5,373	38
1010402	Suporte de flange PLANO BS 2"1/2	0,1904	0,03129	8,19	40
1010403	Suporte de flange PLANO BS 3"	0,3082	0,03682	10,48	32
1010404	Suporte de flange PLANO BS 4"	0,4808	0,06347	14,25	28
1010405	Suporte de flange PLANO BS 5"	0,597	0,08677	12,84	20
1010406	Suporte de flange PLANO BS 6"	0,98582	0,04717	10,5	10
1010407	Suporte de flange PLANO BS 8"	2,227143	0,08678	16,265	7





ITEM 074 | Portaflange plano "BS" PVC enc.

Código	A	Peso (g)	B	C	PN	MEDIDA
10400	1 1/2"	64	31	73	PN10	BS
10401	2"	112	38	90	PN10	BS
10402	2 1/2"	185	44	106	PN10	BS
10403	3"	275	51	125	PN10	BS
10404	4"	468	61	150	PN10	BS
10405	5"	597	69	168	PN10	BS
10406	6"	1180	86	213	PN10	BS
10407	8"	1785	106	247	PN10	BS





Documentación del Producto



Certificados del Producto



Certificados de la Empresa

