



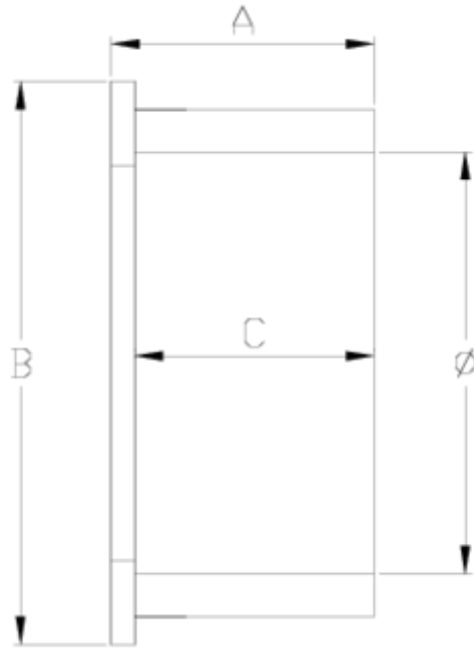
Joelho 90° Netvitic System®

Portaflanges PVC Netvitic System® enc. ITEM 19N



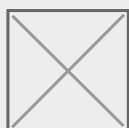
REFERÊNCIA	DESCRIÇÃO	Peso líquido	Volume (m ³)	Peso bruto	Unidades por lote
101N977	PORT NET SYSTEM PVC 63	0,102	0,00891	1,83	16
101N980	PORT NET SYSTEM PVC 75	0.1422	0.015532	2.602	16
101N981	PORT NET SYSTEM PVC 90	0,24095	0,00892	2,115	8
101N983	PORT NET SYSTEM PVC 110	0,4725	0,01553	4,11	8
101N986	PORT NET SYSTEM PVC 125	0,559038	0,02244	4,96	8
101N988	PORT NET SYSTEM PVC 140	0.7714	0.031294	6.744	8
101N990	PORT NET SYSTEM PVC 160	1,04925	0,02243	4,6847	4
101N992	PORT NET SYSTEM PVC 200	1,77455	0,04717	7,74	4





ITEM 19N | Portaflanges PVC Netvitc System® enc.

CÓDIGO	f	PESO	BRIDA	A	B	C	PN	MEDIDA
1N977	63	102	63	40	92	43	PN10	MÉTRICO
1N980	75	151	75	47	100	44	PN10	MÉTRICO
1N981	90	241	90	54	121	50	PN10	MÉTRICO
1N983	110	473	110	67	144	61	PN10	MÉTRICO
1N986	125	559	125	79	159	70	PN10	MÉTRICO
1N988	140	885	140	87	176	76	PN10	MÉTRICO
1N990	160	1049	160	94	201	87	PN10	MÉTRICO
1N992	200	1775	200	118	251	106	PN10	MÉTRICO





Documentação do Produto



Certificados do Produto

Certificados da Empresa

