



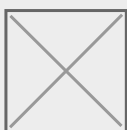
Joelho 90° Netvitc System®

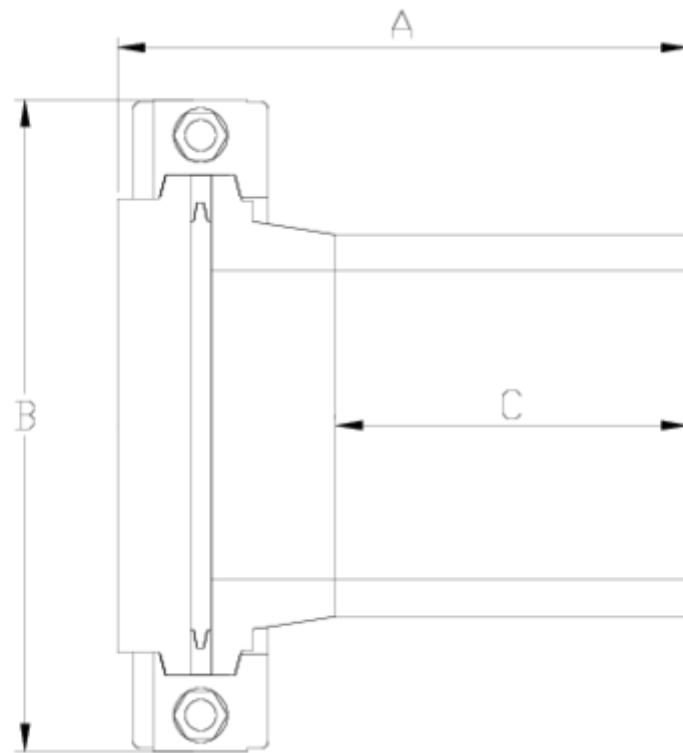
Tampão Netvitc System® com base PP, saída PE

ITEM 37N



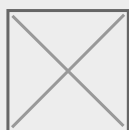
REFERÊNCIA	DESCRIÇÃO	Peso líquido	Volume (m ³)	Peso bruto	Unidades por lote
101N295	Tampão NET. SYS. C/B S/PE 63 PP	0	0,03129	0	8
101N297	Tampão NET. SYS. C/B S/PE 90 PP	0,91	0,03129	7,85	8
101N298	Tampão NET. SYS. C/B S/PE 110 PP	1,253	0,04117	10,66	8
101N299	Tampão NET. SYS. C/B S/PE 125 PP	1,705	0,06150	11,21	6
101N300	Tampão NET. SYS. C/B S/PE 140 PP	1,878	0,06150	8,492	4
101N301	Tampão NET. SYS. C/B S/PE 160 PP	3,0035	0,03129	6,58	2
101N302	Tampão NET. SYS. C/B S/PE 200 PP	5,082	0,04460	10,994	2
101N303	Tampão NET. SYS. C/B S/PE 225 PP	4,978	0,04460	10,65	2





ITEM 37N | Tampão Netvitc System® com base PP, saída PE

CÓDIGO	f	PESO	BRIDA	A	B	C	PN	MEDIDA
1N295	63	400	63	140	125	88	PN10	MÉTRICO
1N297	90	910	90	164	164	103	PN10	MÉTRICO
1N298	110	1253	110	175	188	112	PN10	MÉTRICO
1N299	125	1705	125	172	203	108	PN10	MÉTRICO
1N300	140	1878	140	201	224	124	PN10	MÉTRICO
1N301	160	2720	160	205	251	127	PN10	MÉTRICO
1N302	200	5082	200	221	297	130	PN10	MÉTRICO
1N303	225	4341	200	231	297	161	PN10	MÉTRICO





Documentação do Produto



Certificados do Produto

Certificados da Empresa

