

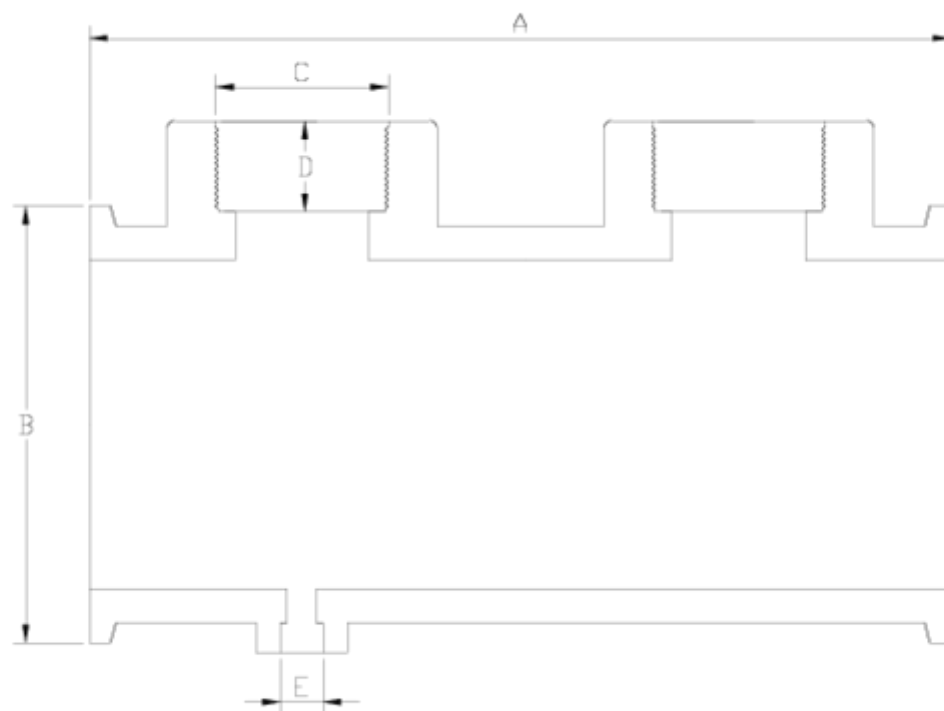


## Joelho 90° Netvitc System®

# Tê dupla "Air" Netvitc SysTêm® salida r/h PVC-U ITEM 45N

REFERÊNCIA	DESCRIÇÃO	Peso líquido	Volume (m <sup>3</sup> )	Peso bruto	Unidades por lote
101N730	Tê Duplo SNS "AIR" 90-2"-1/4" PVC	1,44665	0,01553	3,22	2
101N731	Tê Duplo NS "AIR" 90-2"-1/2" PVC	1,42665	0,01553	3,18	2
101N732	Tê Duplo NS "AIR" 90-2"-3/4" PVC	1,5096	0,01553	3,3447	2
101N733	Tê Duplo NS "AIR" 110-2"-1/4" PVC	1,9135	0,03129	4,4	2
101N734	Tê Duplo NS "AIR" 110-2"-1/2" PVC	1,597	0,03129	3,767	2
101N735	Tê Duplo NS "AIR" 110-2"-3/4" PVC	1,9085	0,03129	4,39	2





## ITEM 45N | Tê dupla "Air" Netvitc Systêm® salida r/h PVC-U

CÓDIGO	f	PESO	BRIDA	A	B	C	D	E	F	G	PN	ROSCA
1N730	90-2"	1447	90	283	121	2"	38	1/4"	145	70	PN10	BSP
1N731	90-2"	1427	90	283	121	2"	38	1/2"	145	70	PN10	BSP
1N732	90-2"	1510	90	283	121	2"	38	3/4"	145	70	PN10	BSP
1N733	110-2"	1914	110	280	144	2"	38	1/4"	145	70	PN10	BSP
1N734	110-2"	1597	110	280	144	2"	38	1/2"	145	70	PN10	BSP
1N735	110-2"	1909	110	280	144	2"	38	3/4"	145	70	PN10	BSP





## Documentação do Produto



## Certificados do Produto

## Certificados da Empresa

