

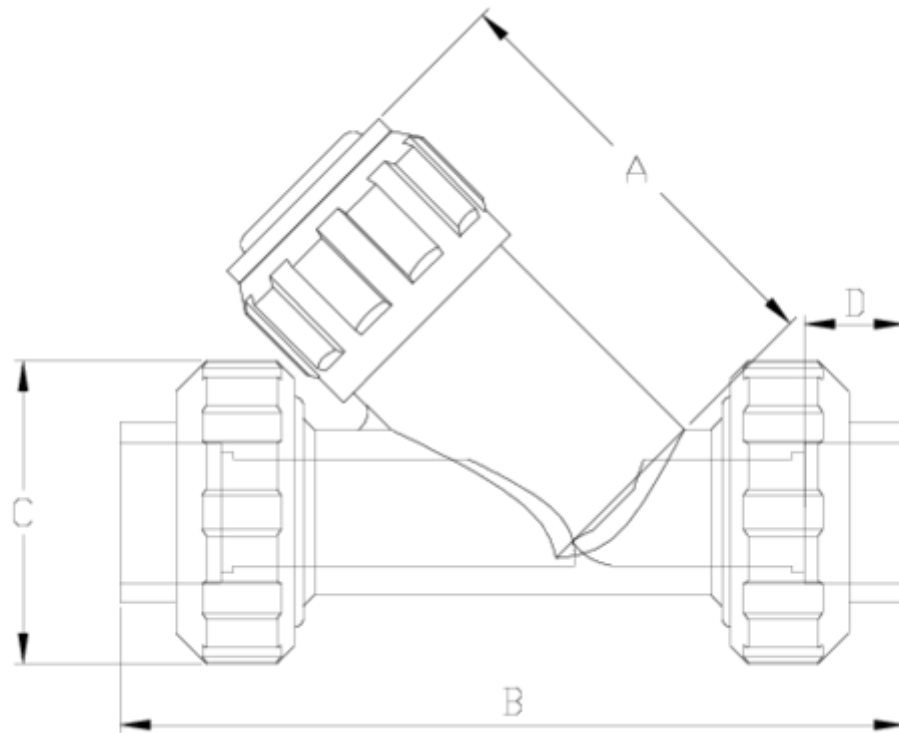


## Válvulas e filtros de assento inclinado

# Valvula antirretorno asiento inclinado s/enc ITEM 528

| REFERÊNCIA | DESCRIÇÃO                               | Peso líquido | Volume (m <sup>3</sup> ) | Peso bruto | Unidades por lote |
|------------|---|--------------|--------------------------|------------|-------------------|
| 1021311    | VALV. ANTIR. Assento INCLINADO S/ENC 20 | 0,19783      | 0,01553                  | 2,305      | 10                |
| 1021312    | VALV. ANTIR. Assento INCLINADO S/ENC 25 | 0,39933      | 0,01553                  | 4,32       | 10                |
| 1021313    | VALV. ANTIR. Assento INCLINADO S/ENC 32 | 0,6748       | 0,01553                  | 7,075      | 10                |





## ITEM 528 | Valvula antirretorno asiento inclinado s/enc

| CÓDIGO | f  | DN | Peso (g) | A   | B   | C  | D  | PN   | MEDIDA  |
|--------|----|----|----------|-----|-----|----|----|------|---------|
| 21311  | 20 | 15 | 236.775  | 73  | 138 | 52 | 16 | PN16 | MÉTRICO |
| 21312  | 25 | 20 | 359.1    | 85  | 162 | 59 | 19 | PN16 | MÉTRICO |
| 21313  | 32 | 25 | 541.485  | 102 | 181 | 69 | 22 | PN16 | MÉTRICO |





## Documentação do Produto



## Certificados do Produto

## Certificados da Empresa

