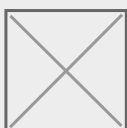


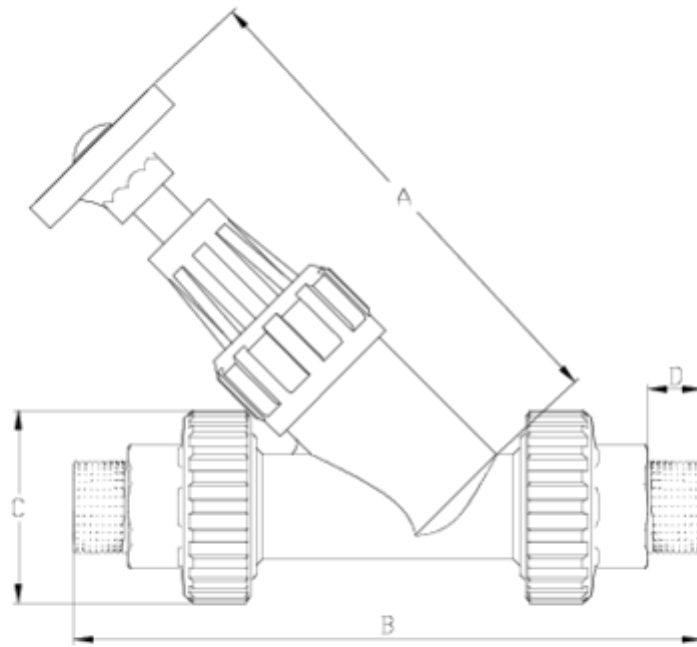


Válvulas e filtros de assento inclinado

Valvula de asiento inclinado. Salida r/m modelo Matic ITEM 448

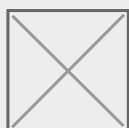
REFERÊNCIA	DESCRIÇÃO	Peso líquido	Volumen (m ³)	Peso bruto	Unidades por lote
1021031	VALV. Assento INCLINADO R/MACHO 1/2"	0,271	0,03648	3,41	10
1021032	VALV. Assento INCLINADO R/MACHO 3/4"	0,404	0,03648	4,74	10
1021033	VALV. Assento INCLINADO R/MACHO 1"	0,60875	0,03648	7,49	10





ITEM 448 | Valvula de asiento inclinado. Salida r/m modelo Matic

CÓDIGO	f	DN	Peso (g)	A	B	C	D	PN	TIPO ROSCA
21031	1/2"	15	271	146	170	52	14	PN16	BSP
21032	3/4"	20	404	173	196	59	16	PN16	BSP
21033	1"	25	601	195	223	69	19	PN16	BSP





Documentação do Produto



Certificados do Produto

Certificados da Empresa

