



Colar de dobradiça PPFV

Collarim bisagra salida termofusión

ITEM 138



| REFERÊNCIA | DESCRIÇÃO | Peso líquido | Volume (m ³) | Peso bruto | Unidades por lote |
|------------|--|--------------|--------------------------|------------|-------------------|
| 1005204 | Collarim com dobradiça 200 S/TERMO 50 | 3,095 | 0,04460 | 7,02 | 2 |
| 1005205 | Collarim com dobradiça 200 S/TERMO 63 | 3,128 | 0,04460 | 7,096 | 2 |
| 1005206 | Collarim com dobradiça 200 S/TERMO 75 | 3,176 | 0,04460 | 7,182 | 2 |
| 1005207 | Collarim com dobradiça 200 S/TERMO 90 | 3,5543 | 0,04460 | 7,862 | 2 |
| 1005208 | Collarim com dobradiça 200 S/TERMO 110 | 3,60575 | 0,04460 | 7,965 | 2 |
| 1005209 | Collarim com dobradiça 200 S/TERMO 125 | 3,8505 | 0,04460 | 8,395 | 2 |
| 1005214 | Collarim com dobradiça 225 S/TERMO 50 | 3,378 | 0,04836 | 7,596 | 2 |
| 1005215 | Collarim com dobradiça 225 S/TERMO 63 | 3,411 | 0,04836 | 7,662 | 2 |
| 1005216 | Collarim com dobradiça 225 S/TERMO 75 | 3,459 | 0,04836 | 7,758 | 2 |
| 1005217 | Collarim com dobradiça 225 S/TERMO 90 | 3,514 | 0,04836 | 7,868 | 2 |
| 1005218 | Collarim com dobradiça 225 S/TERMO 110 | 3,569 | 0,04836 | 7,978 | 2 |
| 1005219 | Collarim com dobradiça 225 S/TERMO 125 | 3,701 | 0,04836 | 8,242 | 2 |
| 1005224 | Collarim com dobradiça 250 S/TERMO 50 | 4,1374 | 0,04836 | 8,94 | 2 |
| 1005225 | Collarim com dobradiça 250 S/TERMO 63 | 3,782 | 0,04836 | 8,404 | 2 |
| 1005226 | Collarim com dobradiça 250 S/TERMO 75 | 3,83 | 0,04836 | 8,5 | 2 |
| 1005227 | Collarim com dobradiça 250 S/TERMO 90 | 4,1727 | 0,04836 | 9,034 | 2 |
| 1005228 | Collarim com dobradiça 250 S/TERMO 110 | 4,33245 | 0,04836 | 9,33 | 2 |
| 1005229 | Collarim com dobradiça 250 S/TERMO 125 | 4,5424 | 0,04836 | 9,75 | 2 |
| 1005234 | Collarim com dobradiça 315 S/TERMO 50 | 5,001 | 0,04880 | 5,881 | 1 |
| 1005235 | Collarim com dobradiça 315 S/TERMO 63 | 5,034 | 0,04880 | 5,914 | 1 |
| 1005236 | Collarim com dobradiça 315 S/TERMO 75 | 5,082 | 0,04880 | 5,962 | 1 |
| 1005237 | Collarim com dobradiça 315 S/TERMO 90 | 6,5607 | 0,04880 | 7,136 | 1 |
| 1005238 | Collarim com dobradiça 315 S/TERMO 110 | 2,34 | 0,04880 | 7,235 | 1 |





Colar de dobradiça PPFV

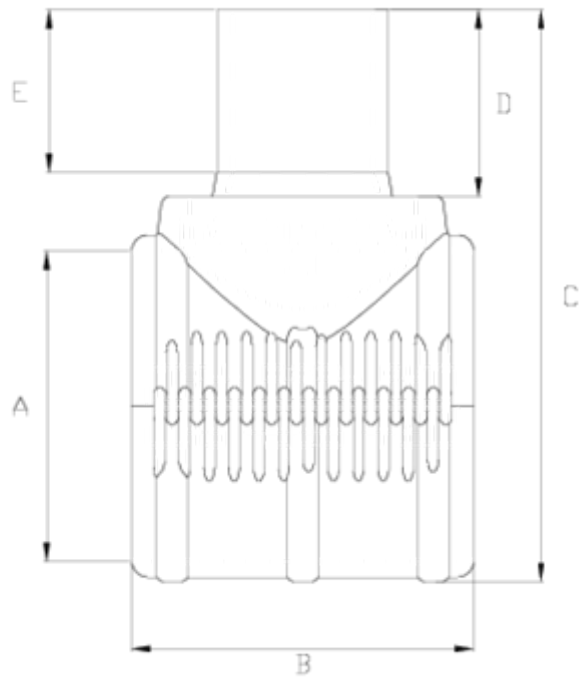
Collarim bisagra salida termofusión

ITEM 138



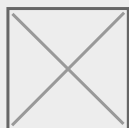
| REFERÊNCIA | DESCRIÇÃO | Peso líquido | Volume (m ³) | contenido.Peso bruto | Unidades por lote |
|------------|--|--------------|--------------------------|----------------------|-------------------|
| 1005239 | Collarim com dobradiça 315 S/TERMO 125 | 6,8347 | 0,04880 | 7,41 | 1 |
| 1005240 | Collarim com dobradiça 315 S/TERMO 140 | 7,5447 | 0,04880 | 8,12 | 1 |
| 1005241 | Collarim com dobradiça 315 S/TERMO 160 | 7,6647 | 0,04880 | 8,24 | 1 |
| 1005244 | Collarim com dobradiça 400 S/TERMO 50 | 6,89 | 0,06347 | 7,72 | 1 |
| 1005245 | Collarim com dobradiça 400 S/TERMO 63 | 6,8963 | 0,06347 | 7,695 | 1 |
| 1005246 | Collarim com dobradiça 400 S/TERMO 75 | 6,803 | 0,06347 | 7,703 | 1 |
| 1005247 | Collarim com dobradiça 400 S/TERMO 90 | 7 | 0,06347 | 7,83 | 1 |
| 1005248 | Collarim com dobradiça 400 S/TERMO 110 | 6,7913 | 0,06347 | 7,59 | 1 |
| 1005249 | Collarim com dobradiça 400 S/TERMO 125 | 7,3213 | 0,06347 | 8,12 | 1 |
| 1005250 | Collarim com dobradiça 400 S/TERMO 140 | 7,563 | 0,06347 | 8,463 | 1 |
| 1005251 | Collarim com dobradiça 400 S/TERMO 160 | 8,0303 | 0,08677 | 9,0502 | 1 |
| 1005254 | Collarim com dobradiça 160 S/TERMO 50 | 3,037 | 0,04460 | 6,904 | 2 |
| 1005255 | Collarim com dobradiça 160 S/TERMO 63 | 3,3365 | 0,04460 | 7,367 | 2 |
| 1005256 | Collarim com dobradiça 160 S/TERMO 75 | 3,118 | 0,04460 | 7,066 | 2 |
| 1005257 | Collarim com dobradiça 160 S/TERMO 90 | 3,5095 | 0,04460 | 7,713 | 2 |
| 1005258 | Collarim com dobradiça 160 S/TERMO 110 | 3,5193 | 0,04460 | 7,792 | 2 |
| 1005259 | Collarim com dobradiça 160 S/TERMO 125 | 3,718 | 0,04460 | 8,13 | 2 |





ITEM 138 | Collarim bisagra salida termofusión

| CÓDIGO | f tubo | f salida | PESOS | A | B | C | D | E | PN | MEDIDA |
|--------|--------|----------|-------|-----|-----|-----|-----|-----|-----|---------|
| 05254 | 160 | 50 | 3037 | 160 | 225 | 316 | 100 | 56 | PN6 | MÉTRICO |
| 05255 | 160 | 63 | 3070 | 160 | 225 | 321 | 105 | 89 | PN6 | MÉTRICO |
| 05256 | 160 | 75 | 3118 | 160 | 225 | 331 | 115 | 91 | PN6 | MÉTRICO |
| 05257 | 160 | 90 | 3173 | 160 | 225 | 336 | 120 | 100 | PN6 | MÉTRICO |
| 05258 | 160 | 110 | 3228 | 160 | 225 | 341 | 125 | 102 | PN6 | MÉTRICO |
| 05259 | 160 | 125 | 3360 | 160 | 225 | 366 | 150 | 135 | PN6 | MÉTRICO |
| 05204 | 200 | 50 | 3095 | 200 | 227 | 350 | 100 | 56 | PN6 | MÉTRICO |
| 05205 | 200 | 63 | 3128 | 200 | 227 | 355 | 105 | 89 | PN6 | MÉTRICO |
| 05206 | 200 | 75 | 3176 | 200 | 227 | 365 | 115 | 91 | PN6 | MÉTRICO |
| 05207 | 200 | 90 | 3231 | 200 | 227 | 370 | 120 | 100 | PN6 | MÉTRICO |





ITEM 138 | Collarim bisagra salida termofusión

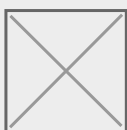
| | | | | | | | | | | |
|-------|-----|-----|------|-----|-----|-----|-----|-----|------------|---------|
| 05208 | 200 | 110 | 3286 | 200 | 227 | 375 | 125 | 102 | PN6 | MÉTRICO |
| 05209 | 200 | 125 | 3418 | 200 | 227 | 400 | 150 | 135 | PN6 | MÉTRICO |
| 05214 | 225 | 50 | 3378 | 225 | 225 | 374 | 100 | 56 | PN6 | MÉTRICO |
| 05215 | 225 | 63 | 3411 | 225 | 225 | 379 | 105 | 89 | PN6 | MÉTRICO |
| 05216 | 225 | 75 | 3459 | 225 | 225 | 389 | 115 | 91 | PN6 | MÉTRICO |
| 05217 | 225 | 90 | 3514 | 225 | 225 | 394 | 120 | 100 | PN6 | MÉTRICO |
| 05218 | 225 | 110 | 3569 | 225 | 225 | 399 | 125 | 102 | PN6 | MÉTRICO |
| 05219 | 225 | 125 | 3701 | 225 | 225 | 424 | 150 | 135 | PN6 | MÉTRICO |
| 05224 | 250 | 50 | 3749 | 250 | 239 | 399 | 100 | 56 | PN6 | MÉTRICO |
| 05225 | 250 | 63 | 3782 | 250 | 239 | 404 | 105 | 89 | PN6 | MÉTRICO |
| 05226 | 250 | 75 | 3830 | 250 | 239 | 414 | 115 | 91 | PN6 | MÉTRICO |
| 05227 | 250 | 90 | 3885 | 250 | 239 | 419 | 120 | 100 | PN6 | MÉTRICO |
| 05228 | 250 | 110 | 3940 | 250 | 239 | 424 | 125 | 102 | PN6 | MÉTRICO |
| 05229 | 250 | 125 | 4072 | 250 | 239 | 449 | 150 | 135 | PN6 | MÉTRICO |
| 05234 | 315 | 50 | 5001 | 315 | 250 | 461 | 100 | 56 | PN6 | MÉTRICO |
| 05235 | 315 | 63 | 5034 | 315 | 250 | 466 | 105 | 89 | PN6 | MÉTRICO |
| 05236 | 315 | 75 | 5082 | 315 | 250 | 476 | 115 | 91 | PN6 | MÉTRICO |
| 05237 | 315 | 90 | 5137 | 315 | 250 | 481 | 120 | 100 | PN6 | MÉTRICO |
| 05238 | 315 | 110 | 5192 | 315 | 250 | 486 | 125 | 102 | PN6 | MÉTRICO |
| 05239 | 315 | 125 | 5324 | 315 | 250 | 511 | 150 | 135 | PN6 | MÉTRICO |
| 05240 | 315 | 140 | 5985 | 315 | 282 | 535 | 155 | 140 | PN6 | MÉTRICO |
| 05241 | 315 | 160 | 6040 | 315 | 282 | 535 | 155 | 140 | PN6 | MÉTRICO |
| 05244 | 400 | 50 | 6722 | 400 | 282 | 565 | 100 | 56 | PN6 | MÉTRICO |
| 05245 | 400 | 63 | 6755 | 400 | 282 | 570 | 105 | 89 | PN6 | MÉTRICO |
| 05246 | 400 | 75 | 6803 | 400 | 282 | 580 | 115 | 91 | PN6 | MÉTRICO |
| 05247 | 400 | 90 | 6858 | 400 | 282 | 585 | 120 | 100 | PN6 | MÉTRICO |





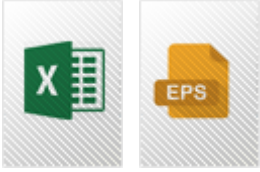
ITEM 138 | Collarim bisagra salida termofusión

| | | | | | | | | | | |
|-------|-----|--------|------|-----|-----|-----|-----|-----|-----|---------|
| 05248 | 400 | 110 | 6913 | 400 | 282 | 590 | 125 | 102 | PN6 | MÉTRICO |
| 05249 | 400 | 125 | 7045 | 400 | 282 | 615 | 150 | 135 | PN6 | MÉTRICO |
| 05250 | 400 | 140 | 7563 | 400 | 282 | 620 | 155 | 140 | PN6 | MÉTRICO |
| 05251 | 400 | 160 | 7706 | 400 | 282 | 620 | 155 | 140 | PN6 | MÉTRICO |
| 05025 | 315 | 2" | 5136 | 315 | 250 | 377 | 16 | 38 | PN6 | MÉTRICO |
| 05026 | 315 | 2 1/2" | 5172 | 315 | 250 | 383 | 22 | 44 | PN6 | MÉTRICO |
| 05027 | 315 | 3" | 5167 | 315 | 250 | 390 | 29 | 51 | PN6 | MÉTRICO |
| 05028 | 315 | 4" | 5274 | 315 | 250 | 425 | 64 | 61 | PN6 | MÉTRICO |
| 05481 | 400 | 1/2" | 6873 | 400 | 282 | 474 | 9 | 16 | PN6 | MÉTRICO |
| 05482 | 400 | 3/4" | 6853 | 400 | 282 | 474 | 9 | 19 | PN6 | MÉTRICO |
| 05483 | 400 | 1" | 6833 | 400 | 282 | 474 | 9 | 22 | PN6 | MÉTRICO |
| 05484 | 400 | 1 1/4" | 6814 | 400 | 282 | 474 | 9 | 26 | PN6 | MÉTRICO |
| 05485 | 400 | 1 1/2" | 6794 | 400 | 282 | 474 | 9 | 31 | PN6 | MÉTRICO |
| 05486 | 400 | 2" | 6857 | 400 | 282 | 481 | 16 | 38 | PN6 | MÉTRICO |
| 05487 | 400 | 2 1/2" | 6893 | 400 | 282 | 487 | 22 | 44 | PN6 | MÉTRICO |
| 05488 | 400 | 3" | 6888 | 400 | 282 | 494 | 29 | 51 | PN6 | MÉTRICO |
| 05489 | 400 | 4" | 6995 | 400 | 282 | 529 | 64 | 61 | PN6 | MÉTRICO |





Documentação do Produto



Certificados do Produto

Certificados da Empresa

