



## Colares de tomada

# Collarim tomada dupla reforzada. Tornillos: 6 ITEM 134



| REFERÊNCIA | DESCRIÇÃO                                | Peso líquido | Volume (m <sup>3</sup> ) | Peso bruto | Unidades por lote |
|------------|--|--------------|--------------------------|------------|-------------------|
| 1003130    | Collarim de tomada dupla REF. 160-1/2"   | 1,188        | 0,06150                  | 19,988     | 16                |
| 1003134    | Collarim de tomada dupla REF. 160-3/4"   | 1,1786       | 0,06150                  | 19,8378    | 16                |
| 1003138    | Collarim de tomada dupla REF. 140-1/2"   | 1,076        | 0,06150                  | 18,1992    | 16                |
| 1003142    | Collarim de tomada dupla REF. 140-3/4"   | 1,082        | 0,06150                  | 17,882     | 16                |
| 1003339    | Collarim de tomada dupla REF. 140-1"     | 1,060594     | 0,06150                  | 17,93      | 16                |
| 1003340    | Collarim de tomada dupla REF. 140-1 1/4" | 1,131        | 0,06150                  | 19,06      | 16                |
| 1003341    | Collarim de tomada dupla REF. 140-1 1/2" | 1,119344     | 0,06150                  | 18,83      | 16                |
| 1003342    | Collarim de tomada dupla REF. 140-2"     | 1,0975       | 0,06150                  | 18,48      | 16                |
| 1003343    | Collarim de tomada dupla REF. 140-2 1/2" | 1,278406     | 0,06150                  | 21,415     | 16                |
| 1003344    | Collarim de tomada dupla REF. 140-3"     | 1,191        | 0,06150                  | 20,056     | 16                |
| 1003345    | Collarim de tomada dupla REF. 160-1"     | 1,1883       | 0,06150                  | 19,934     | 16                |
| 1003346    | Collarim de tomada dupla REF. 160-1 1/4" | 1,237        | 0,06150                  | 20,756     | 16                |
| 1003347    | Collarim de tomada dupla REF. 160-1 1/2" | 1,202469     | 0,06150                  | 20,16      | 16                |
| 1003348    | Collarim de tomada dupla REF. 160-2"     | 1,118719     | 0,06150                  | 18,82      | 16                |
| 1003349    | Collarim de tomada dupla REF. 160-2 1/2" | 1,411        | 0,06150                  | 20,718     | 12                |
| 1003350    | Collarim de tomada dupla REF. 160-3"     | 1,2949       | 0,08677                  | 21,74      | 16                |
| 1003351    | Collarim de tomada dupla REF. 200-1 1/4" | 2,068        | 0,06150                  | 17,508     | 8                 |
| 1003352    | Collarim de tomada dupla REF. 200-1 1/2" | 2,06         | 0,06150                  | 17,444     | 8                 |
| 1003353    | Collarim de tomada dupla REF. 200-2"     | 2,104        | 0,06150                  | 17,832     | 8                 |
| 1003354    | Collarim de tomada dupla REF. 200-2 1/2" | 2,238        | 0,06150                  | 18,868     | 8                 |
| 1003355    | Collarim de tomada dupla REF. 200-3"     | 2,146        | 0,06150                  | 18,168     | 8                 |
| 1003356    | Collarim de tomada dupla REF. 200-4"     | 2,294        | 0,06150                  | 19,352     | 6                 |
| 1003493    | Collarim de tomada dupla REF. 180-1"     | 1,6305       | 0,03129                  | 13,5409    | 8                 |



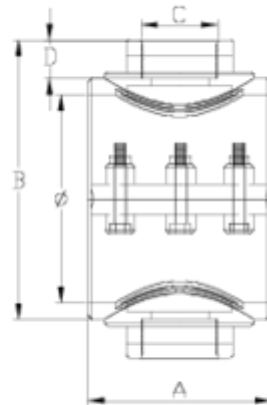


## Colares de tomada

# Collarim tomada dupla reforzada. Tornillos: 6 ITEM 134

| REFERÊNCIA | DESCRIÇÃO                                | Peso líquido | Volume (m <sup>3</sup> ) | contenido.Peso bruto | Unidades por lote |
|------------|--|--------------|--------------------------|----------------------|-------------------|
| 1003494    | Collarim de tomada dupla REF. 180-1 1/4" | 1,6513       | 0,03129                  | 13,7073              | 8                 |
| 1003495    | Collarim de tomada dupla REF. 180-1 1/2" | 1,6561       | 0,03129                  | 13,7457              | 8                 |
| 1003496    | Collarim de tomada dupla REF. 180-2"     | 1,6661       | 0,03129                  | 13,8257              | 8                 |
| 1003497    | Collarim de tomada dupla REF. 180-2 1/2" | 1,6889       | 0,03129                  | 14,0081              | 8                 |
| 1003498    | Collarim de tomada dupla REF. 180-3"     | 1,7021       | 0,03129                  | 14,1137              | 8                 |





## ITEM 134 | Collarim tomada dupla reforzada. Tornillos: 6

| Código | f tubo - C   | Peso (g) | A   | B   | D  | PN   | TIPO ROSCA |
|--------|--------------|----------|-----|-----|----|------|------------|
| 03138  | 140 - 1/2"   | 1097.6   | 134 | 185 | 16 | PN10 | BSP        |
| 03142  | 140 - 3/4"   | 1106     | 134 | 185 | 17 | PN10 | BSP        |
| 03339  | 140 - 1"     | 1060.4   | 134 | 190 | 21 | PN10 | BSP        |
| 03340  | 140 - 1 1/4" | 1073.6   | 134 | 195 | 23 | PN10 | BSP        |
| 03341  | 140 - 1 1/2" | 1079.6   | 134 | 195 | 31 | PN10 | BSP        |
| 03342  | 140 - 2"     | 1096.4   | 134 | 203 | 38 | PN10 | BSP        |
| 03343  | 140 - 2 1/2" | 1161.2   | 134 | 203 | 44 | PN10 | BSP        |
| 03344  | 140 - 3"     | 1146.4   | 134 | 112 | 53 | PN10 | BSP        |
| 03130  | 160 - 1/2"   | 1149.6   | 136 | 210 | 16 | PN10 | BSP        |
| 03134  | 160 - 3/4"   | 1158     | 136 | 210 | 17 | PN10 | BSP        |





## ITEM 134 | Collarim tomada dupla reforzada. Tornillos: 6

|       |              |         |     |     |    |             |     |
|-------|--------------|---------|-----|-----|----|-------------|-----|
| 03345 | 160 - 1"     | 1190.4  | 136 | 210 | 21 | <b>PN10</b> | BSP |
| 03346 | 160 - 1 1/4" | 1203.6  | 136 | 210 | 23 | <b>PN10</b> | BSP |
| 03347 | 160 - 1 1/2" | 1246    | 136 | 210 | 31 | <b>PN10</b> | BSP |
| 03348 | 160 - 2"     | 1262.8  | 136 | 218 | 38 | <b>PN10</b> | BSP |
| 03349 | 160 - 2 1/2" | 1327.6  | 136 | 218 | 44 | <b>PN10</b> | BSP |
| 03350 | 160 - 3"     | 1307.6  | 136 | 218 | 53 | <b>PN10</b> | BSP |
| 03493 | 180 - 1"     | 1443.6  | 152 | 234 | 21 | <b>PN10</b> | BSP |
| 03494 | 180 - 1 1/4" | 1461.6  | 152 | 234 | 23 | <b>PN10</b> | BSP |
| 03495 | 180 - 1 1/2" | 1462.8  | 152 | 234 | 31 | <b>PN10</b> | BSP |
| 03496 | 180 - 2"     | 1489.2  | 152 | 244 | 38 | <b>PN10</b> | BSP |
| 03497 | 180 - 2 1/2" | 1564    | 152 | 244 | 44 | <b>PN10</b> | BSP |
| 03498 | 180-3"       | 1535.2  | 152 | 260 | 53 | <b>PN10</b> | BSP |
| 03351 | 200 - 1 1/4" | 2077.2  | 173 | 244 | 23 | <b>PN6</b>  | BSP |
| 03352 | 200 - 1 1/2" | 2081.12 | 173 | 250 | 31 | <b>PN6</b>  | BSP |
| 03353 | 200 - 2"     | 2104.16 | 173 | 254 | 38 | <b>PN6</b>  | BSP |
| 03354 | 200 - 2 1/2" | 2253.2  | 173 | 254 | 44 | <b>PN6</b>  | BSP |
| 03355 | 200 - 3"     | 2128.16 | 173 | 266 | 53 | <b>PN6</b>  | BSP |
| 03356 | 200 - 4"     | 2200.16 | 173 | 266 | 61 | <b>PN6</b>  | BSP |





## Documentação do Produto



## Certificados do Produto

## Certificados da Empresa

