

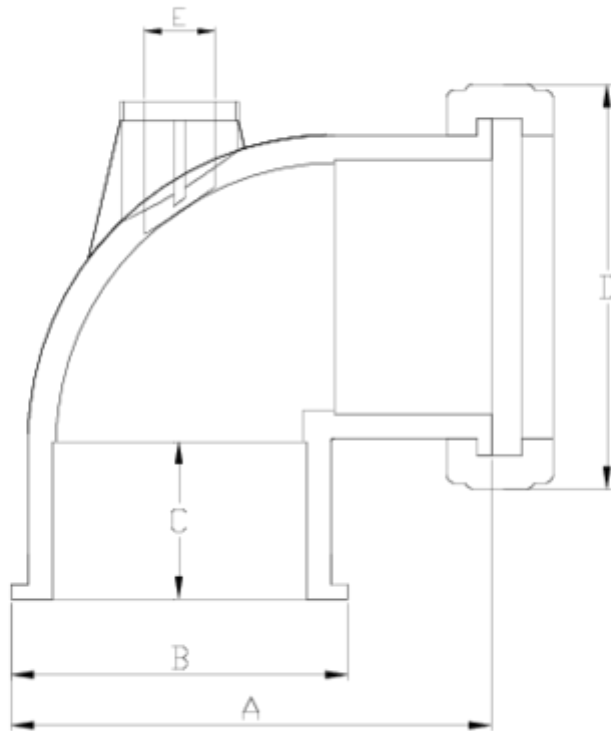


Válvulas borboleta Netvitc System®

Conjunto Joelho 90° "Air" Netvitc System®/ flange ITEM 684

REFERÊNCIA	DESCRIÇÃO	Peso líquido	Volume (m ³)	Peso bruto	Unidades por lote
109N421	CONJUNTO Joelho 90°AIR" NET.SYS. C/B 90-3/4"	1,14	0,04717	5,32	4
109N422	CONJUNTO Joelho 90°AIR" NET.SYS. C/B 110-1"	1,695	0,04117	7,66	4
109N423	CTO Joelho 90°AIR" NS C/B 125-2"	2,185	0,04460	9,57	4
109N424	CONJUNTO Joelho 90°AIR" NET.SYS. C/B 160-2"	4,026	0,06150	9,032	2
109N425	CONJUNTO Joelho 90°AIR" NET.SYS. C/B 200-2"	5,977	0,06150	12,934	2





ITEM 684 | Conjunto Joelho 90° “Air” Netvitc System®/ flange

CÓDIGO	f	BRIDA	PESO	A	B	C	D	E	PN	MEDIDA
9N421	90	90	1139	159	121	51	164	3/4"	PN10	MÉTRICO
9N422	110	110	1692	195	144	61	188	1"	PN10	MÉTRICO
9N423	125	125	2182	210	159	69	203	2"	PN10	MÉTRICO
9N424	160	160	4245	275	201	86	251	2"	PN10	MÉTRICO
9N425	200	200	6077	333	251	106	297	2"	PN6	MÉTRICO





Documentação do Produto



Certificados do Produto

Certificados da Empresa

