



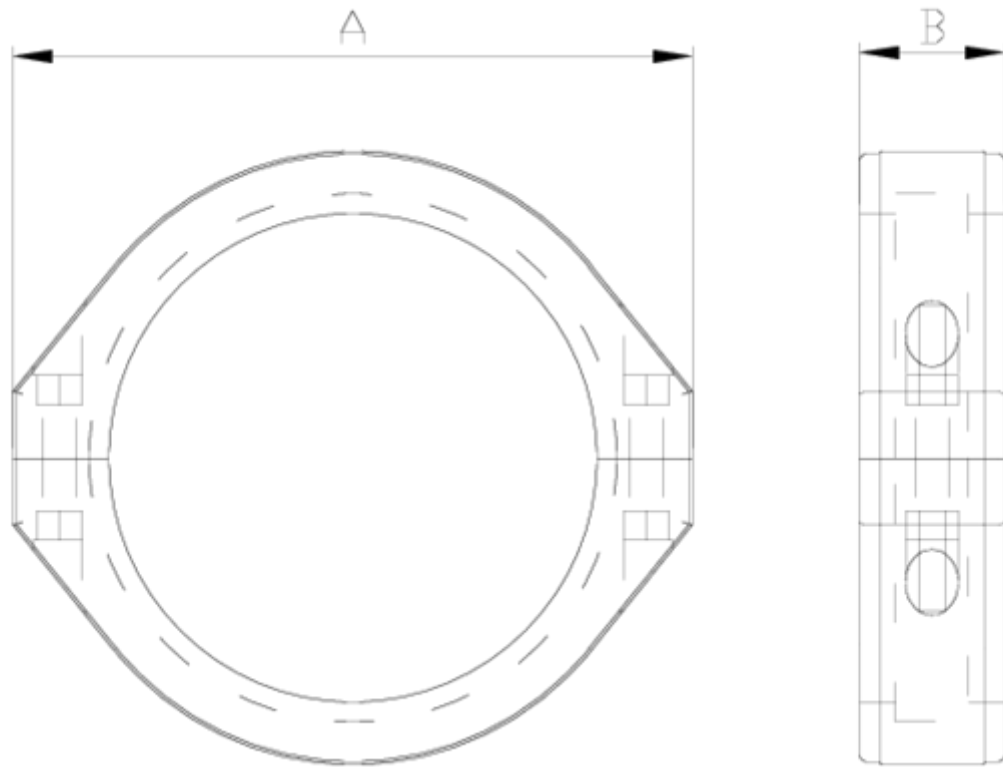
Joelho 90° Netvitc System®

Flange Netvitc System®

ITEM 15N

REFERÊNCIA	DESCRIÇÃO	Peso líquido	Volume (m³)	Peso bruto	Unidades por lote
101N865	Flange União 3P NETVITC SYSTEM 125 C/BIS	0,499	0,01553	2,488	4
101N868	Flange União 3P NETVITC SYSTEM 200 C/BIS	1,158	0,01553	2,6427	2
101N909	Flange NETVITC SYSTEM 50	0,11	0,00472	0,93	8
101N910	Flange NETVITC SYSTEM 63	0,149738	0,00473	1,335	8
101N911	Flange NETVITC SYSTEM 75	0,173	0,00473	1,51	8
101N912	Flange NETVITC SYSTEM 90	0,35	0,00892	1,59	4
101N913	Flange NETVITC SYSTEM 110	0,3889	0,00892	1,775	4
101N914	Flange NETVITC SYSTEM 125	0,5201	0,00892	2,315	4
101N915	Flange NETVITC SYSTEM 140	0,6504	0,00892	2,789	4
101N916	Flange NETVITC SYSTEM 160	0,9245	0,00892	2,06	2
101N917	Flange NETVITC SYSTEM 200	1,19535	0,01553	2,745	2





ITEM 15N | Flange Netvitc System®

CÓDIGO	f	PESO(g)	A	B	PN	MEDIDA
1N909	50	110	110	36	PN10	MÉTRICO
1N910	63	150	125	36	PN10	MÉTRICO
1N861	63	133	134	36	PN10	MÉTRICO
1N911	75	173	138	36	PN10	MÉTRICO
1N912	90	350	164	39	PN10	MÉTRICO
1N913	110	389	188	39	PN10	MÉTRICO
1N914	125	520	203	44	PN10	MÉTRICO
1N865	125	499	215	45	PN10	MÉTRICO
1N915	140	569	224	48	PN10	MÉTRICO
1N916	160	925	251	54	PN10	MÉTRICO





ITEM 15N | Flange Netvitec System®

1N867	160	978	264	46	PN10	MÉTRICO
1N917	200	1195	297	59	PN10	MÉTRICO
1N868	200	1158	315	61	PN10	MÉTRICO





Documentação do Produto



Certificados do Produto

Certificados da Empresa

