



## Flanges e porta-flanges

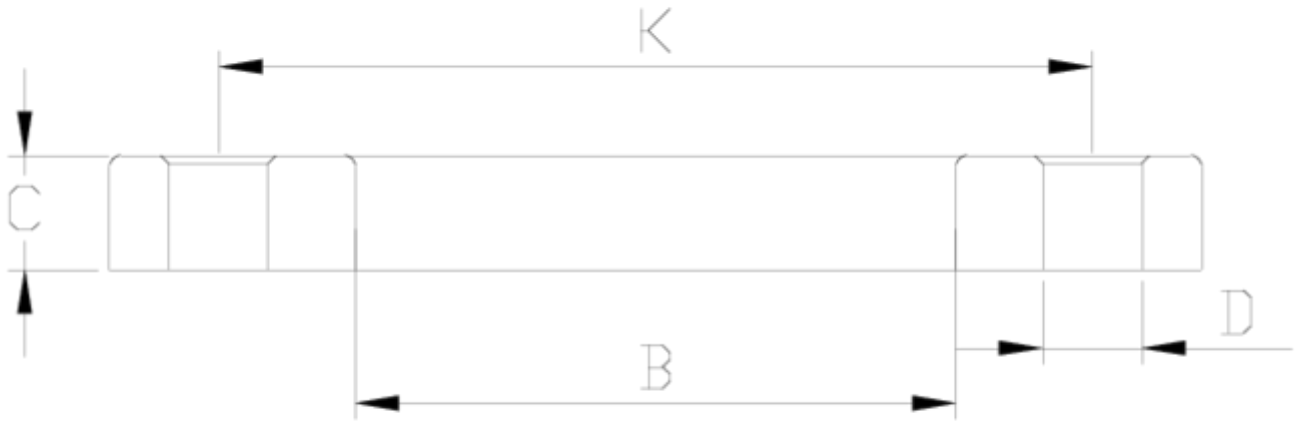
# Flange plana recubierta de PP con alma de acero

## ITEM 411



REFERÊNCIA	DESCRIÇÃO	Peso líquido	Volume (m <sup>3</sup> )	Peso bruto	Unidades por lote
110P531	Flange plana RECUBIERTA PARA PP-RCT 140X125	1,7544	0,01234	9,02	5
1010527	Flange PP ALMA ACERO 75	1,105	0,00708	5,7661	5
1010528	Flange PP ALMA ACERO 90	1,345	0,00708	6,9661	5
1010529	Flange PP ALMA ACERO 110	1,66	0,00708	8,5411	5
1010530	Flange PP ALMA ACERO 125	1,47	0,01234	11,273	5
1010531	Flange PP ALMA ACERO 140	2,275	0,01234	11,623	5
1010532	Flange PP ALMA ACERO 160	2,6104	0,01234	13,3	5
1010533	Flange PP ALMA ACERO 200	2,69	0,01234	3,795	1
1010534	Flange PP ALMA ACERO 225	3,1762	0,03682	3,1762	1
1010535	Flange PP ALMA ACERO 250	2,225	0,00000	2,225	1
1010536	Flange PP ALMA ACERO 315	7,335	0,00000	7,335	1





## ITEM 411 | Flange plana recubierta de PP con alma de acero

Código	f	Peso (g)	B	K	C	D	PN	MEDIDA
10526	63	1525	78	125	18	4x18	PN16	MÉTRICO
10527	75	2002	92	145	19	4x18	PN16	MÉTRICO
10528	90	1984.32	110	160	20	4x18	PN16	MÉTRICO
10529	110	2278.64	132	180	21	8x18	PN16	MÉTRICO
10530	125	3192.8	149	180	23	8x18	PN16	MÉTRICO
10531	140	2450.24	167	210	26	8x18	PN16	MÉTRICO
10532	160	3276	190	240	28	8x22	PN10	MÉTRICO
10533	200	5820	235	295	34	8x22	PN10	MÉTRICO
10534	225	5437.12	252	295	34	8x22	PN10	MÉTRICO
10535	250	6327.36	282	350	34	12x22	PN10	MÉTRICO





## ITEM 411 | Flange plana recubierta de PP con alma de acero

10536

315

6801.6

348

400

34

12x22

PN10

MÉTRICO





## Documentación del Producto



## Certificados del Producto



## Certificados de la Empresa

