

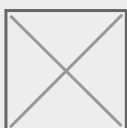


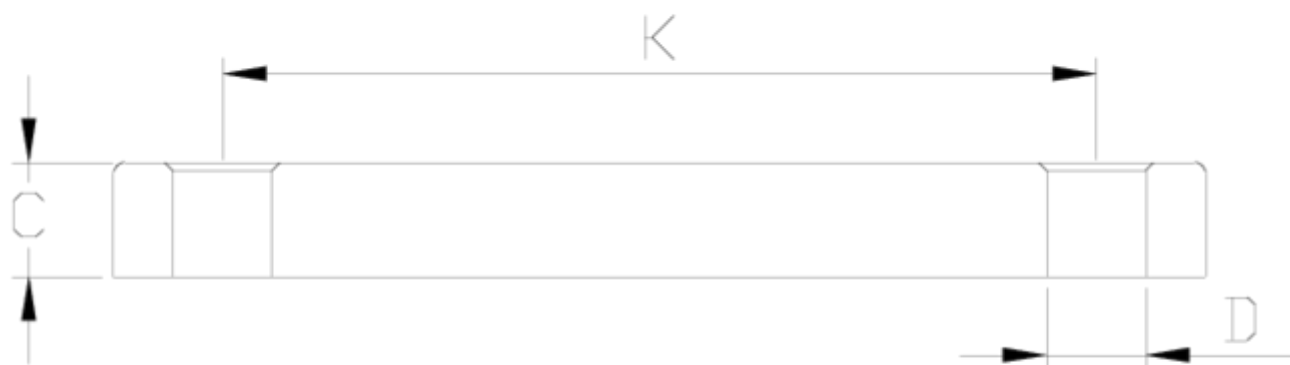
Flanges e porta-flanges

Flange tapón PVC

ITEM 068

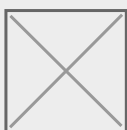
REFERÊNCIA	DESCRIÇÃO	Peso líquido	Volume (m ³)	Peso bruto	Unidades por lote
1010060	Flange Tampão PVC 50	0,270853	0,02244	9,155	32
1010061	Flange Tampão PVC 63	0,432415	0,01553	8,975	20
1010062	Flange Tampão PVC 75	0,725683	0,02244	13,55	18
1010063	Flange Tampão PVC 90	0,829206	0,02280	13,755	16
1010064	Flange Tampão PVC 110	1,0232	0,01782	10,72	10
1010065	Flange Tampão PVC 125	1,199038	0,01782	10,08	8
1010066	Flange Tampão PVC 140	1,584	0,02457	12,9897	8
1010067	Flange Tampão PVC 160	2,094	0,03129	17,325	8
1010068	Flange Tampão PVC 200	2,6201	0,03682	21,51	8
1010069	Flange Tampão PVC 225	2,3708	0,03682	2,92	1
1010071	Flange Tampão PVC 250	4,2	0,06000	4,2	1
1010072	Flange Tampão PVC 315	5,18	0,00000	5,18	1
1010217	Flange Tampão PVC 200-PN10	3,291638	0,06347	27,12	8





ITEM 068 | Flange tapón PVC

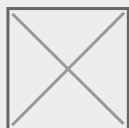
Código	f	Peso (g)	K	C	D	PN	MEDIDA
10060	50	347.2	110	17	4x18	PN16	MÉTRICO
10061	63	435.4	125	18	4x18	PN16	MÉTRICO
10062	75	568.4	145	19	4x18	PN16	MÉTRICO
10063	90	691.6	146-160	20	8x18	PN16	MÉTRICO
10064	110	859.6	178-190	21	8x18	PN16	MÉTRICO
10065	125	907.2	190	23	8x18	PN16	MÉTRICO
10066	140	1107.4	210-216	26	8x18	PN16	MÉTRICO
10067	160	1502.2	235-241	28	8x22	PN10	MÉTRICO
10068	200	1685.6	270	30	8x22	PN10	MÉTRICO
10069	225	1687	292-298	34	8x22	PN10	MÉTRICO





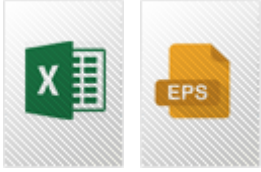
ITEM 068 | Flange tapón PVC

10071	250	3906	350-356	34	12x22	PN10	MÉTRICO
10072	315	4415.6	400-432	34	12x22	PN10	MÉTRICO





Documentación del Producto



Certificados del Producto



Certificados de la Empresa

