



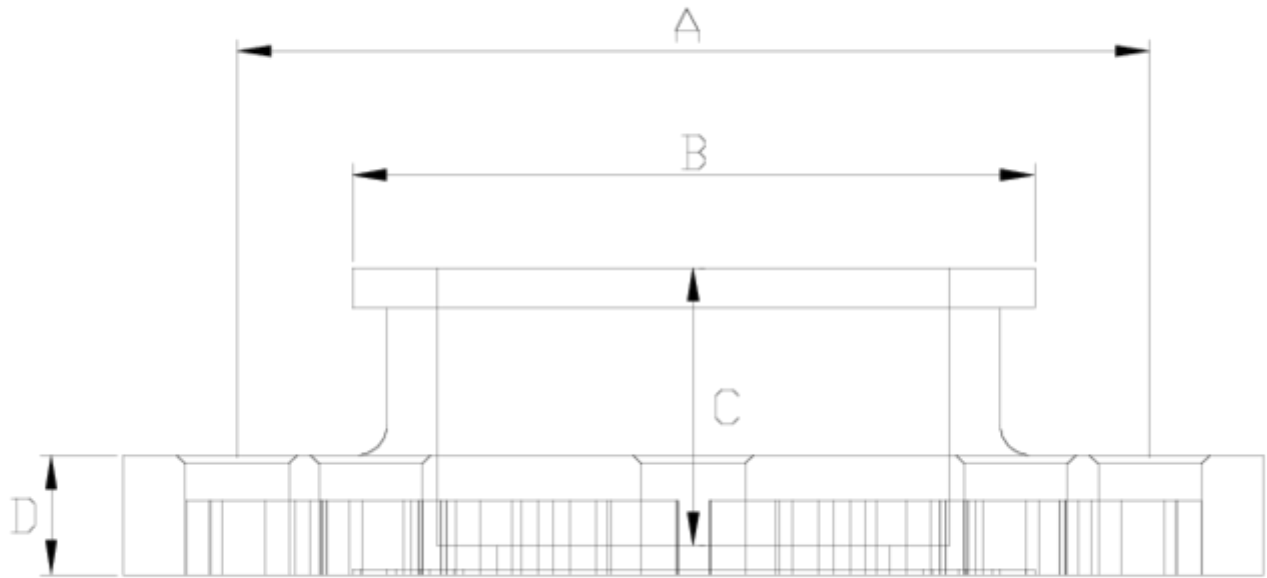
## Joelho 90° Netvitec System®

# Flange transición Netvitec System® PP

## ITEM 38N

REFERÊNCIA	DESCRIÇÃO	Peso líquido	Volume (m <sup>3</sup> )	Peso bruto	Unidades por lote
101N337	Flange TRANS NET SYS PP 90	0,117463	0,03129	1,515	8
101N338	Flange TRANS NET SYS PP 110	0,989338	0,04880	8,49	8
101N339	Flange TRANS NET SYS PP 125 (K=190)	1,103	0,04879	9,3993	8
101N340	Flange TRANS NET SYS PP 125(K=210)	1,375	0,06150	11,84	8
101N341	Flange TRANS NET SYS PP 160	1,695	0,02243	3,898	2





## ITEM 38N | Flange transición Netvitc System® PP

CÓDIGO	f	PESO	BRIDA	A	B	C	K	PN	MEDIDA
1N337	90	117	90	89	121	24	146-160	PN10	MÉTRICO
1N338	110	989	110	92	144	26	178-190	PN10	MÉTRICO
1N339	125	1103	125	95	159	27	190	PN10	MÉTRICO
1N340	125-140	1375	140	98	159	29	210-216	PN10	MÉTRICO
1N341	160	1695	160	102	201	30	235-241	PN10	MÉTRICO





## Documentação do Produto



## Certificados do Produto

## Certificados da Empresa

